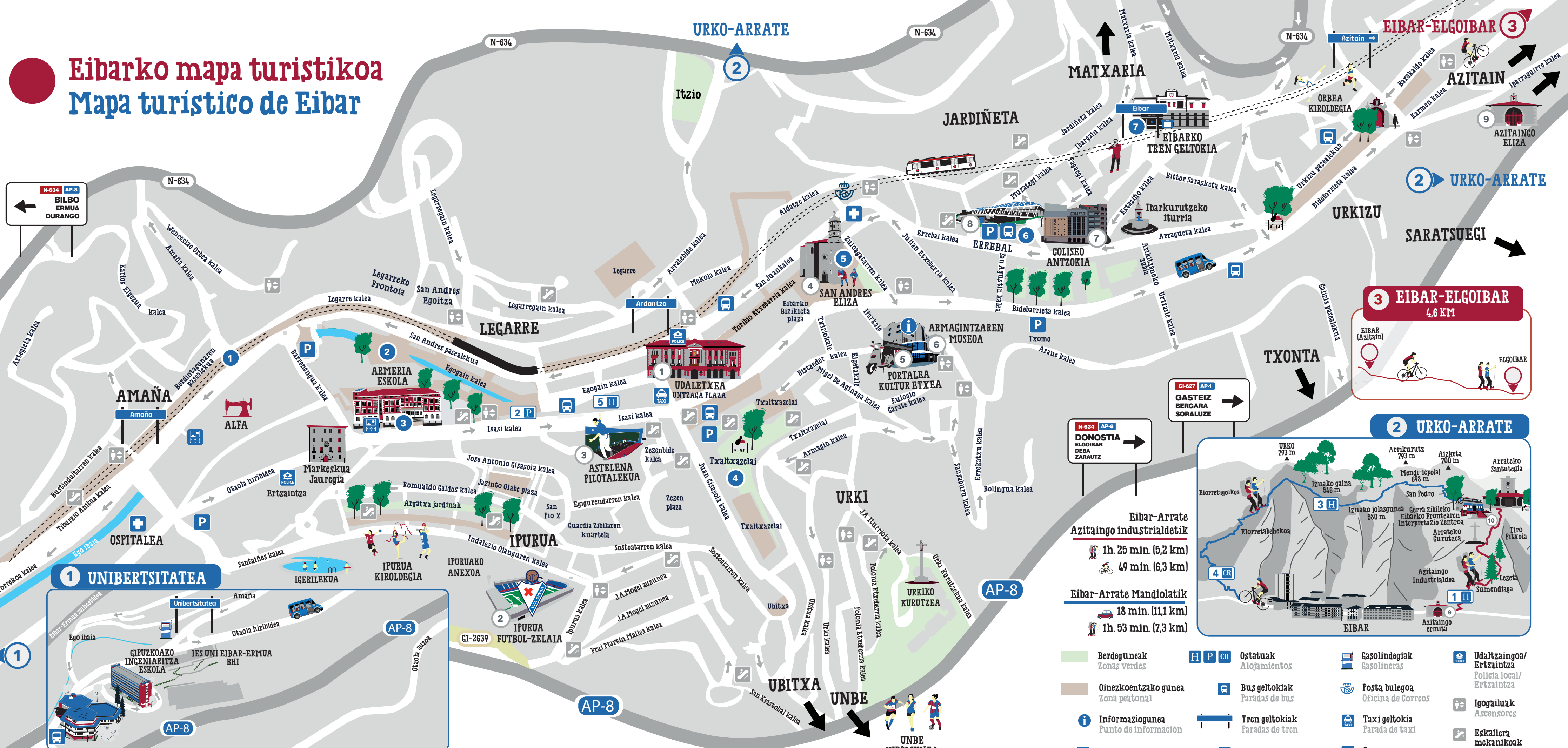


Eibarko mapa turistikoa

Mapa turístico de Eibar

N-634 AP-8
BILBO
ERMUA
DURANGO



3 EIBAR-ELGOIBAR
4,6 KM

EIBAR (Azitain) ELGOIBAR

2 URKO-ARRATE

URKO 793 m, Arrikurutz 793 m, Aizketa 700 m, Arrateko Santutegia, Mendi-lepoia 698 m, San Pedro, Izuako gaina 646 m, Izuako jolasgunea 680 m, Gerra zibileko Eibarko Frontearen Interpretazio Zentroa, Arrateko Gurutzea, Tiro Pitxioia, Azitaingo Industrialdea, Lezeta Sumendiaga, Azitaingo ermita

Eibar-Arrate Azitaingo industrialdetik
 1h. 25 min. (5,2 km)
 49 min. (6,3 km)

Eibar-Arrate Mandiolatik
 18 min. (11,1 km)
 1h. 53 min. (7,3 km)

- | | | | |
|--|-----------------------------------|-------------------------------------|---|
| Berdeguneak
Zonas verdes | Ostatuak
Alojamientos | Gasolindegia
Gasolineras | Udaltzaingoa/
Ertzaintza |
| Oinezkoentzako gunea
Zona peatonal | Bus geltokiak
Paradas de bus | Posta bulegoa
Oficina de Correos | Policia local/
Ertzaintza |
| Informazio gunea
Punto de información | Tren geltokiak
Paradas de tren | Taxi geltokia
Parada de taxi | Igogailuak
Ascensores |
| Erakusketak
Exposiciones | Aparkalekuak
Parking | Osasun-eremua
Zona sanitaria | Eskailera
mekanikoak
Escaleras
mecánicas |

1 UNIBERTSITATEA

Unibertsitatea, Amaña, Otaola hiribidea, AP-8, GIPUZKOAKO INGENIARITZA ESKOLA, IES UNI EIBAR-ERMUA BHI, Ego ibai

Interesguneak Puntos de interés

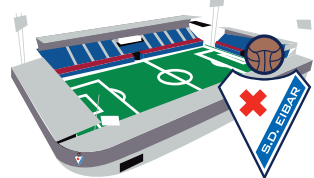
1 EIBARKO UDALETXEA

Estilo neoklasikoko monumentu hau, Ramon Kortazar arkitektoak egina, 1901ean inauguratu zen. Gipuzkoan Hormigoiz eraiki zen lehenetarikoa izan zen. 1931ko apirilaren 14an, eraikinaren erdiko balkoian, bandera errepublikanoa altxatu zen lehen aldiz, eta Estatuko gainerako tokietarako abiapuntu bihurtu zen. Hori dela eta, Eibarrek Hiri Guziz Eredugarria titulua jaso zuen, eta, gaur egun ere, oroitzapenezko lekua da. Eraikina 2001ean zaharberritu zen.



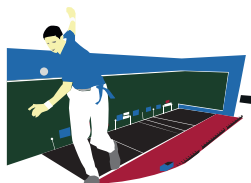
2 IPURUA FUTBOL-ZELAIA

1948an eraikia, Ipurua estadioa beti egon da Eibarko SDri lotuta. Hasierean, harrizko zelai bat baino ez zen. Hainbat handitze eta erreformaren ondoren, 2010etik 2021era Lehen Mailako estadiorik txikiena izateko ohorea izan zuen, 8.050 ikusleko edukierarekin. Museoa eta denda ditu.



3 ASTELENA PILOTALEKUA

1904an inauguratu zen Astelena, eta, eraiki zutenetik erreferente izan da Eibarko gizarte-bizitzan; izan ere, goi-mailako pilota-partidak izateaz gain, dantzak, bazkariak, kontzentrazioak eta beste gizarte-ekitaldi batzuk ere hartzen ditu.



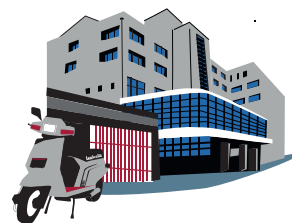
4 SAN ANDRES ELIZA

Eliza hau Eibarko eraikin enblematikoa da, XVI. eta XVII. mendeen artean eraikia. Gotikoa da, baina estilo ezberdinak ditu bere zutabe, koru eta leiho errenazentistetan eta erretaula ikusgarrian, Andres de Arozek (1567an hasiera eman zion) eta beste artista nabarmen batzuek ere parte hartu zuten.



5 PORTALEA, EIBARKO KULTUR ETXEA

Raimundo Alberdi y Abaunz arkitektoak proiektatu zuen. Industria-arkitektura arrazionalistaren garaikoa da, eta 30eko hamarkadaren amaieran eraikin zen AYA (Aguirre eta Aranzabal) eskopeta-fabrika gisa. Hainbat handitze lanen ondoren, lantegiak gaur egungo forma hartu zuen 1960an. 80ko hamarkadan eraikina Udalaren esku geratu zen. Fatxada nagusian ikusgai dauka 1996. urtea -Kultur etxe gisa zaharberritu eta inauguratu zen urtea- eta lehoi baten sinboloa (AYaren sinbolo grafikoa).



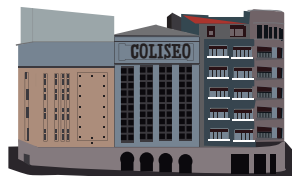
6 ARMAGINTZAREN MUSEOA

Museoa 2007an inauguratu zen Portalea Kultur Etxeko 5. solairuan, eta Eibaren XIV. mendetik gaur egun arte egindako arma- eta objektu-bilduma zabaldua (bizikletak, motorrak, josteko makinak...).



7 COLISEO ANTZOKIA

Eibarko Coliseo Antzokia 1949an inauguratu zen, Victor Eusa Razquin-ek eraikia, Donostiako Kursaal Kasinoaren arkitekto arduradun bera. 1987an itxi zuten, eta 2007an berriz ireki, erreforma garrantzitsu baten ondoren. Gaur egun, antzerki-lanak, ekitaldiak eta asteburuetan zine-emanaldiak eskaintzen dira antzokian.



1 AYUNTAMIENTO DE EIBAR

Este edificio monumento del País Vasco de estilo neoclásico, obra del arquitecto Ramon Cortázar, fue inaugurado en 1901 y fue pionero en ser construido de hormigón en Gipuzkoa. El 14 de abril de 1931, en el balcón central del edificio, se izó por primera vez la bandera republicana y se convirtió en el punto de partida para el resto del Estado. Este hecho le valió a Eibar el título de Muy Ejemplar Ciudad, y aún hoy, es un lugar de conmemoración. El edificio fue restaurado en el año 2001.

2 ESTADIO MUNICIPAL IPURUA

Levantado en 1948, el estadio de Ipurua siempre ha estado ligado a la S.D. Eibar. Aunque en sus inicios fue poco más que un campo de piedra, tras numerosas ampliaciones y reformas desde 2010 hasta 2021 tuvo el honor de ser el estadio más pequeño de Primera División tras numerosas ampliaciones y reformas con un aforo de 8.050 espectadores. El estadio cuenta con museo y tienda.

3 FRONTÓN ASTELENA

El Astelena, inaugurado en 1904, ha sido desde su construcción un referente en la vida social eibarresa, ya que, además de albergar partidos de pelota del más alto nivel, acoge bailes, banquetes, mitines, concentraciones y otros actos sociales.

4 IGLESIA DE SAN ANDRÉS

Esta iglesia de estilo gótico es el edificio más emblemático de Eibar. Construida entre los siglos XVI y XVII, cuenta además con una mezcla de estilos en sus columnas, coro y ventanas renacentistas, así como en el impresionante retablo, trabajo de Andrés de Aroz, quien comenzó en 1567, y en la que participaron otros notables artistas.

5 CASA DE CULTURA DE EIBAR PORTALEA

Proyectado por el arquitecto Raimundo Alberdi y Abaunz, de estilo industrial racionalista fue erigido a finales de los años 30 como fábrica de escopetas AYA (Aguirre y Aranzabal). Tras varias ampliaciones, el taller adoptó la forma actual en 1960. En los años 80 el edificio pasó a manos del ayuntamiento. En la fachada principal se puede contemplar, junto al año 1996, fecha en la que fue rehabilitado e inaugurado como Casa de Cultura, el símbolo de un león (símbolo gráfico de AYA).

6 MUSEO DE LA INDUSTRIA ARMERA

Ubicado en la 5ª planta de la Casa de Cultura Portalea, el museo se inauguró en 2007 y posee una extensa colección de armas y objetos fabricados en Eibar (bicicletas, motos, máquinas de coser...), desde el siglo XIV hasta nuestros días.

7 TEATRO COLISEO

El Teatro Coliseo de Eibar, inaugurado en 1949, fue construido por Victor Eusa Razquin, el mismo arquitecto encargado del Casino Kursaal de San Sebastián. Fue cerrado en 1987, y reabierto en 2007 después de una importante reforma. Hoy en día acoge obras de teatro, eventos, así como proyecciones de cine los fines de semana.

8 ERREBAL PLAZIA

Funtzio anitzeko eraikina, 2021ean inauguratua. Aparkaleku publikoa du, taberna, udal azoka 6 saltoki finkorekin, tokiko eta sasoiako produktuak eskaintzen dituzten baserriarrak, kultur erabilerrako balio anitzeko aretoak eta plaza estali handi bat ekitaldiak, azokak, kontzertuak eta beste jarduerak batzuk egiteko.



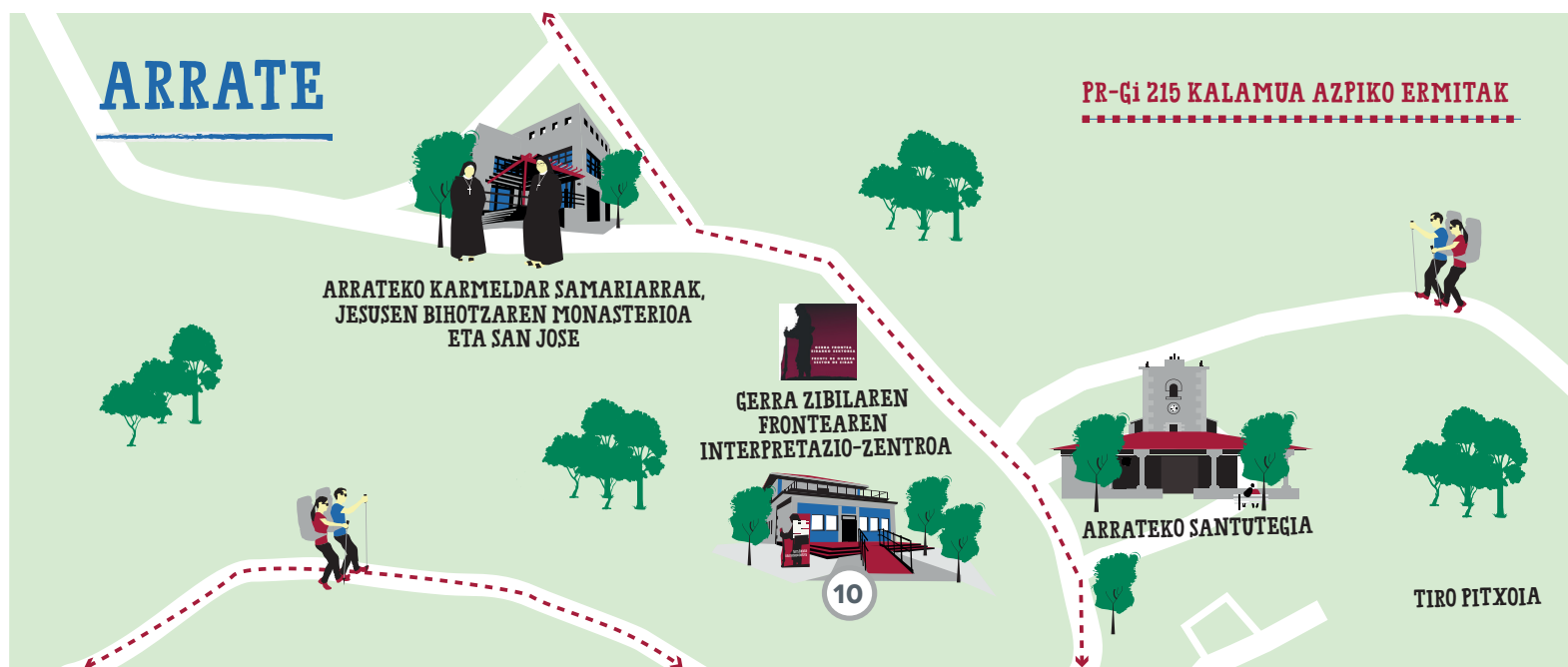
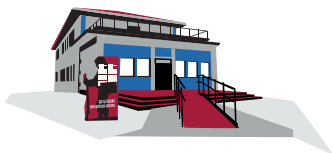
9 AZITAIN ERMITA

Eraikuntza xumea da, oinplano angelu zuzenekoa eta nabe bakarrekoa. Barruan Kristo gurutziltzatu bizar gabeko bat du, 1,82 metroko altuerakoa, ezaugarri hori duen munduko hiruretako bat.



10 GERRA ZIBILAREN FRONTEAREN INTERPRETazio-ZENTROA

Arrateko kolonian dagoen memoria gunea da, lubakia balitz bezala prestatua. Espazio horretan 1936ko urritik 1937ko apirilera bitarteko aldia azaltzen da, non Arrate aldeak Gerra Frontea mugatzen baitzuen. Eraikinaren kanpoaldean sei panel jarri dira gatazka belikoaren agertokiak kokatzeko, eta paneletako informazioa QR kodeetan deskarga daiteke.



Ibilbideak Rutaş

Gerra zibileko Eibarko Frontearen ibilbidea

Recorrido del Frente de la guerra civil de Eibar



8 ERREBAL PLAZIA

Edificio multifuncional inaugurado en 2021. Cuenta con aparcamiento público, bar, mercado municipal con 6 puestos fijos, baserriarras que ofrecen producto local y de temporada, salas polivalentes para usos culturales y una amplia plaza cubierta para el desarrollo de eventos, ferias, conciertos y otras actividades.

9 ERMITA AZITAIN

Construcción sencilla, de planta rectangular y de una sola nave. En su interior conserva un Cristo crucificado imberbe, de 1,82 metros de altura, uno de los tres únicos en el mundo que tienen esa característica.

10 CENTRO DE INTERPRETACIÓN DEL FRENTE DE LA GUERRA CIVIL

Espacio memorial ubicado en la colonia de Arrate dispuesto como si fuese una trinchera. En dicho espacio se explica el período de octubre de 1936 a abril de 1937, en el que la zona de Arrate delimitaba el frente de guerra. Fuera del edificio se han instalado seis paneles que sitúan los escenarios del conflicto bélico y otros cuya información puede descargarse en códigos QR.

Artelanak kalean El arte en las calles

- 1 "VIDAS ENTREGUZADAS" Jose Luis Carrera
- 2 "FORMAK DANTZAN" José Zugasti
- 3 "EIBARKO SUSTRAIAK" Paulino Larrañaga
- 4 "CRUCE DE MIRADAS" Juan Luis Baroja Collet
- 5 "TORIBIO ECHEVARRIA" Lucas Alberdi
- 6 "TXOPITEA ETA PAKEA" Jorge Oteiza
- 7 "EIBARTARRAREN TREN-GELTOKIKO HORMAKO ERRALDOIA" José Antonio Azpilicueta

Ostatuak Alojamiento

- | | |
|--|---|
| 1 ARRIARTE
www.hotelarriarte.com | 4 SOSOLA LANDETXEA
www.sosola.com |
| 2 EIBARROOMS
www.eibarrooms.com | 5 UNZAGA PLAZA
www.hotelunzagaplaza.com |
| 3 IXUA HOTELA
www.ixuahotela.com | |

Garraio publikoa Transporte público

- | | |
|--|---------------------------------------|
| LURRALDEBUS
www.lurraldebus.eus | EUSKOTREN
www.euskotren.eus |
| BIZKAIBUS
www.web.bizkaia.eus/es/web/bizkaibus | |

Webgune interesgarriak Webs de interés

- | | |
|---|--|
| EIBARKO UDALA
www.eibar.eus | DEBABARRENA TURISMO
www.debabarrenaturismo.com |
| ARMAGINTZAREN MUSEOA
www.armia-eibar.eus | EGO IBARRA
www.egoibarra.eus |
| GERRA ZIBILEKO EIBARKO FRONTEAREN IBILBIDEA
www.gerrazibilaebaren.eus | |

