

**PARTE-HARTZE PROZESUA
MATXARIA BIRPENTSATU EIBARTIK EIBARRENTZAT**

**AGERTOKI TAILERRA, emaitzak
2015 urtarrilak 21**

PARTE-HARTZE PROZESUA

MATXARIA BIRPENTSATU EIBARTIK EIBARRENTZAT

AGERTOKI TAILERRA, emaitzak
2015 urtarrilak 21

ERAGILEA:
Eibarko Udala
Hirigintza Saila

LANTALDE TEKNIKOA
RB3 Hiri Berrikuntza
Integratua

DATA
2015 urtarrilak 21

AURKIBIDEA

AGERTOKI TAILERRA, helburu eta dinamika	3
AGERTOKI TAILERRA, abiapuntua	6
AGERTOKI TAILERRA, emaitzak	7
AGERTOKI TAILERRA, ebaluaketa	12
AGERTOKI TAILERRA, ondorioak	13
ONDORENGO ETAPA, Ekintza eta Estrategia Tailerrera aurre informazioa	15
INTERESA DUEN INFORMAZIOA	17

ABIAPUNTUA

**A D O S T U R I K O
DIAGNOSTIKOA**
Arazo multzoa

ITXARONDAKO EMAITZA

ADOSTURIKO AGERTOKIA

**ETORKIZUNeko
AGERTOKIA**

AGERTOKI TAILERRA, helburua

Agertoki tailerrarekin hausnarketa fasea jarraitu da, ondorengo deliberazio fasearen oinarriak ezarriz. Etorkizuneko agertoki teknikak, testuinguruaren ezagutzatik abiatuta eraldaketarako faseari bidea irekitzen dio.

Egungo egoerak noranzko bilakaera izatea nahi den definitu eta atzemandako arazoei konponbideak planteatzen hasia da helburua.

Matxaria auzoaren kausan, helburu orokor hau, 10 urteko ikusmuga duen etorkizuneko agertoki baten diseinuan zehaztu da.

Aurreko Tailerretik ateratako arazo multzoetatik abiatuta, multzo bakoitzerako, zentzu positiboan, auzoa nola eta nora bilakatu daitekeen irudikatzen eskatu zaie partaideei.

RB3ren Metodologiako Agertoki Matrizaren gainean lan egin da, non arazoak ondorengo kategoriatan banatu baitiren:

- Oinezko mugikortasuna
- Ibilgailuen mugikortasuna
- Erabilerak
- Abandonu, degradazio eta birgaitzea
- Ingurumena

Zerrenda hau dokumentu ireki gisa proposatu da, partaideei beste arazo multzo batzuk eta etorkizunerako beste ikuspegi batzuk gehitzeko aukera utziz.

ARAZO MULTZOA

OINEZKO
MUGIKORTASUNA



IBILGAILUEN
MUGIKORTASUNA



ERABILERAK



ABANDONU
DEGRADAZIO
BIRGAITZEA



INGURUMENA



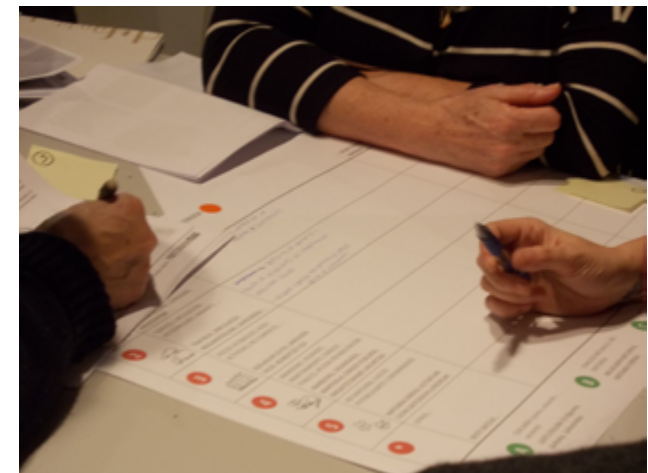
10 URTERAKO AGERTOKI POSITIBOA

**AUZOKO EGUNGO
ERREALITATEK
ABIATUTA, NOLA
ETA NORA BILAKATU
DAITEKE AUZOA**

AGERTOKI TAILERRA, dinamika



1	2	3	4	5	6
1	2	3	4	5	6
7	8	9	10	11	12
13	14	15	16	17	18
19	20	21	22	23	24
25	26	27	28	29	30
31	32	33	34	35	36
37	38	39	40	41	42
43	44	45	46	47	48
49	50	51	52	53	54
55	56	57	58	59	60
61	62	63	64	65	66
67	68	69	70	71	72
73	74	75	76	77	78
79	80	81	82	83	84
85	86	87	88	89	90
91	92	93	94	95	96
97	98	99	100	101	102
103	104	105	106	107	108
109	110	111	112	113	114
115	116	117	118	119	120
121	122	123	124	125	126
127	128	129	130	131	132
133	134	135	136	137	138
139	140	141	142	143	144
145	146	147	148	149	150
151	152	153	154	155	156
157	158	159	160	161	162
163	164	165	166	167	168
169	170	171	172	173	174
175	176	177	178	179	180
181	182	183	184	185	186
187	188	189	190	191	192
193	194	195	196	197	198
199	200	201	202	203	204
205	206	207	208	209	210
211	212	213	214	215	216
217	218	219	220	221	222
223	224	225	226	227	228
229	230	231	232	233	234
235	236	237	238	239	240
241	242	243	244	245	246
247	248	249	250	251	252
253	254	255	256	257	258
259	260	261	262	263	264
265	266	267	268	269	270
271	272	273	274	275	276
277	278	279	280	281	282
283	284	285	286	287	288
289	290	291	292	293	294
295	296	297	298	299	300

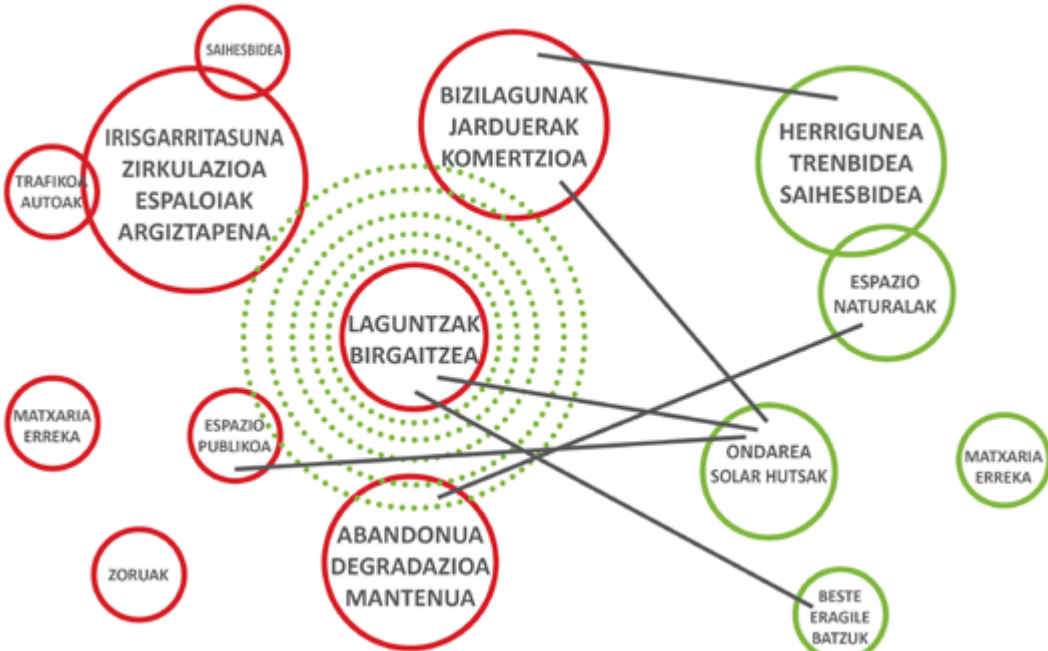


AGERTOKI TAILERRA, **abiapuntu**

Arazo multzoa, tailerraren aurkezpenean aipatu da. Partaide bakoitzari diagnostiko tailerreko emaitza txostenaren ale bat eman zaio, nahiz eta aurrez bidalia eta publikatua izan den.

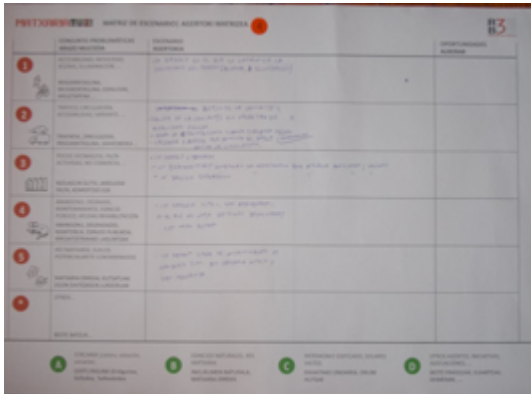
Aurrekoan bezala, talde bakoitzak Agertoki matrize bat dauka, eta adosturiko diagnostikotik ateratako arazo multzoei beste arazo multzo batzuk gehitzeko aukera du.

ABIAPUNTU



ARAZO MULTZOA

- 1 IRISGARRITASUNA, MUGIKORTASUNA, ESPALOIAK, ARGIZTAPENA ...
- 2 TRAFIKOA, ZIRKULAZIOA, IRISGARRITASUNA, SAIHESBIDEA ...
- 3 BIZILAGUN GUTXI, JARDUERA FALTA, KOMERTZIO EZA
- 4 ABANDONU, DEGRADAZIO, MANTENUA, ESPASIO PUBLIKOA, BIRGAITZETARAKO LAGUNTZAK
- 5 MATXARIA ERREKA, KUTSATUAK EGON DAITEZKEEN LURZORUAK



AGERTOKI TAILERRA, emaitzak

Tailerreko lehen zatian, talde bakoitzak 45 minutu izan ditu beraien Agertoki matrizea betetzeko.

Oraingoan ere, taldeei, eskaturiko lanean hastea kostatu zaie, proposaturiko ariketaren zailtasunagatik eta etorkizun posiblea irudikatu ordez, konponbideak proposatzeko joera orokortuagatik. RB3ko lan taldeak zalantzak argitu ostean, taldeak hizketan hasi dira, eta talde lana amaitzeko 15 minutu falta direnean emaitzak garbian jarri dituzte, beraiek irudikaturiko etorkizuneko Matxaria definituz.

Lana aurre ikusitako epean amaituta, talde bakoitzeko ordezkaria emaitzak azaltzeaz arduratu da.

Oraingoan ere parte hartze izpiritu egokia atzeman da. Ordezkarri bakoitzak, Matrizea modu laburrean azaldu du, gainerakoei denbora utziz eta guztien arteko entzute borondatea eta lankidetzaz izpiritu erakutsiz.

Orokorrean emaitzen gainean homogeneousotasun maila altua atzeman da. Ezberdintasun nabarmenena, auzoan ezarri beharreko erabilerekin lotua egon da. Batzuek erabilera nahasketa baten alde egiten dute eta besteek industria erabilera lehenesten dute. Inongo taldek ez du beste arazo multzorik gehitu.

INPLIKAZIOA ENTZUTEA LANKIDETZA

	1 TALDEA	2 TALDEA	3 TALDEA	4 TALDEA
1	Auzoa oinezko eta bizikletentzat irigarria izatea, modu seguru eta eroso batean, izango duen erabilera nagusia aintzat hartu gabe.	Estazio/ Errebalekin oinezko sarbide zuzena. Urkizu eta Ibergaineko sarbidea hobetu. Erdiko kalea handitu, bi noranzkoa eta espaloiak.	Erabateko aldaketa gertatzen da, alderdi guztiak hobetuz.	Oinezkoen segurtasuna bermatua dagoen auzo bat lortzen da (espaloia, argiztapena)
2	Ibilgailuen sarbidea eraginkorra izatea, dauden puntu beltzak hobetuz.	Urkizuko sarbidea hobetu.	Seinaleztatpena hobetzen da Trafikoa antolatzen da. Bide ibilbidea aldatzen da Eraikinak errotazio parking bezala berreskuratzen dira.	Saihesbideko sarrera eta irteera hobetzen dira bidegurutzeak ekidinez. Aparkalekuak eta karga eta deskarga guneak antolatzen dira.
3	Biztanleen kopurua handitzea bilatu gabe, daudenen bizi kalitatea ona izatea bilatu.	Estazio gunetik gertu etxebizitza gunea sortu. Erdi gunean, eguneroko erabilera duen eraikin publiko bat sortu. Goi partean, jarduera industrial txikiak ezarri.	“Amantal zuriko” jarduerak sortzen dira, tokiko eragileen laguntzaz (Bic Berrilan) Eraikinak, dagoen poligono industrialerako, energia ekoizteko erabiltzen dira (kogenerazioa, biomasa)	Auzo jendeztatuagoa lortzen da. Jarduera eta bizilagunak erakarriko dituen erreferentziako establezimendu komertziala sortzen da Jarduera eta bizilagunak erakarriko dituen erreferentziako zerbitzu estrategikoa sortzen da.
4	Abandonurik ez egotea.	Mendebaldeko mendi magalean aisialdirako gunea sortu Espazio publikoa, parke edo plaza sortzen da.	?	Garbia eta ongi aprobetxatutako auzo lortzen da, hutsik eta egoera txarrean dagoen eraikinik gabea.
5		Goi partean, erreka azalerratu eta piztina natural bat sortzen da.	Dauden eraikinen parte bat mantentzen da, eta beste bat mugikortasuna hobetzeko eraisten da.	Inongo kutsadurarik gabeko auzo eta Matxaria erreka garbi eta ongi mantendua egotea lortzen da.

AGERTOKI TAILERRA, emaitzak

1

Auzoak herriarekin dituen oinezko loturak hobetzen dira, Ibergain kalearekin, Estazio kalearekin eta Urkizurekin, baita iparraldeko industrialdearekin ere.

Auzo barneko oinezko mugikortasuna hobetzea lortzen da, segurtasun maila handituz eta eraikin guztietarako irisgarritasuna bermatuz (espaloiak, argiztapena, seinaleztapena)

2

Ibilgailuen zirkulazio eta irisgarritasuna arrazionalizatzea lortzen da, saihebidetarako sarrera eta irteerak eta trenbide azpiko pasabidea bezalako puntu beltzak konponduz.

Kaleko ibilbide eta sekzioa, aparkalekuen antolaketa eta karga eta deskarga guneak hobetzea lortzen da.

Bide segurtasuna hobetzea lortzen da, trafikoaren arautze eta seinaleztapena baliatuz.

3

a
b

Auzo jendetzatuagoa izatea lortzen da, jarduera ekonomikoa (komertzial edo/eta enpresa txikiak) bultzatuz, ekipamendu publikoa kokatuz, eta bizilagun kopurua handituz.

Auzo jendetzatuagoa izatea lortzen da, enpresen jarduera ekonomikoa bultzatuz.

4

Eraikinen eta hiri eta natur inguruaren zaintza eta mantenu maila ona lortzen da.

Espazio publikoa, parke edo/ eta plaza sortzea lortzen da.

5

Etorkizuneko esku hartze orotan, jasagarritasun irizpideak aplikatuz, inolako kutsadurarik gabeko auzo bat lortzen da.

6

Mendi magalak, motorrik gabeko (oinezko eta bizikleta) zirkulaziorako eta aisialdi eta jolaserako gune aukera bezala aprobetxatzen dira.

Auzoaren irudi eta nortasuna berreskuratu eta indartzen dira, ahal den neurrian, dauden eraikinen berreskuratzea eraisteari lehenetsiz.

Emaitzen aurkezpen fasean, denbora errealean, Matrize bateratuan agertoki bakoitzeko edukiak jaso dira, hitz gakoiez baliatuz.

Talde batek baino gehiagok antzeko ideia aipatzen badu, ideia errepikatu ordez, marka baten bidez adierazten da.

Behin Agertoki Matrize bateratua edukita, antzekotasunak aztertu dira, eta ezberdintasunen gainean hitz egin da adostasuna lortzeko.

Soilik, auzoan ezarri beharreko erabileren gainean atzeman dira bi ikuspegi, ekintza eta estrategia tailerlean lantzen jarraituko direlarik.

Lau agertoki matrizeak oinarri hartuta, RB3 ekarpen guztiak biltzen dituen azken emaitza garbian jartzeaz arduratu da. Seigarren puntuan, hizketa fasean ateratako gai gehigarriak jaso dira.

**ETORKIZUNEO
AGERTOKIA**

AGERTOKI TAILERRA, emaitzak

Agertoki tailerrean, diagnostikoan adierazitako lehenetasunak baieztatu dira.

Talde barruan eta taldeen artean adostasun handiena batu eta gehien eztabaidatu diren gaiak, mugikortasunarekin, hiri eta natur espazioen mantenuarekin eta auzoan ezarri beharreko erabilerekin loturikoak izan dira. Nahiz eta azken honen kasuan ez den adostasunik egon.

Hurrengo 10 urteetan, Urkizu, Ibagain eta Estazio kaleekin, eta hauen bitartez herriarekin, dauden irisgarritasun arazoak konponduta dauden inguru bat eskuratzea proposatzen da. Era berean, Matxariako Goi aldearekin, eta ondorioz ipar mendi magaletako natur espazioarekin dagoen jarraitasun eza konpontzea aurre irudikatzen da.

Barne mugikortasuna ere hobetzen da, oinezkoentzako ibilbide seguru eta ulerkorrak eginez, oinezkoentzako desplazamendu seguru eta auzoko gune eta eraikinetarako irisgarritasuna bermatuz.

Kalearen sekzioa handitzeko aukera aipatu da, espaloiak eraiki eta argiztapen publikoa eta honen mantenua bultzatuz. Eraikinen behe solairuak libratuz arkupe bat sortzeko aukera ere mahai gainean jarri da.

Oinarrizko beste kontu bat, auzoaren hobekuntza orokorrerako oinarrizko abiapuntua gertatzen dena, ibilgailuen mugikortasunarekin lotua dago. Arazo gehien sortzen duten bideen konponbidea planteatzen da, alegia, saihebidetarako irteera eta sarrerak, eta trenbide azpiko sarbidea.

Lehentasunez konpondu beharreko beste arazo bat, auzo barruko trafikoaren arrazionalizazioa da, honek bide segurtasuna ondorioztatuko baitu. Horren harira, Matxaria kalearen sekzio eta ibilbidea aldatzea egoki ikusten da, aparkaleku eta karga eta deskarga guneak era logiko eta eraginkorrean antolatuz, diseinu berria seinalizatzen argi batean oinarrituz. Batzuk, mendi magaletan, egungo eraikinen eta saihebidetaren artean, ordezko kaleak sortzeko aukera proposatzen dute. Gai hau, hurrengo lan ataletan xehetasun handiagoz landuko da.

HERRIAREKIN
OINEZKO LOTURA

ADOSTASUNA



OINEZKO
MUGIKORTASUN
ARGI ETA SEGURUA

LEHENTASUNA



BIDE SEGURITASUNA
ETA "PUNTU BELTZEN"
ELIMINAZIOA

ADOSTASUNA



IBILGAILUEN TRAFIKO
ARRAZIONALIZAZIOA

LEHENTASUNA



MANTENUA

SEGURTASUNA

ULERMENA

ARGIZTAPENA

IRISGARRITASUNA

ESPALOIAK

LOTURAK

AGERTOKI TAILERRA, emaitzak

ERABILERA NAHASKETA

Jarduera ekonomikoa, komertzioa
Ekipamendua, etxebizitzak

ADOSTASUNA



LEHENTASUNA



ERABILERA NAGUSIA
Jarduera ekonomikoa, egungo etxebizitzak

ADOSTASUNA



LEHENTASUNA



HIRI ETA NATUR
INGURUAREN
MANTENUA

ADOSTASUNA



BIRGAITZETARAKO
LAGUNTZAK

LEHENTASUNA



Hirugarren arazo multzoari dagokionez, aurrez aipatu bezala, bi agertoki nabarmendu dira. Talde gehienak, erabilera nahasketara bideratzen dira, jarduera ekonomikoak, komertzialak eta herritarrak auzora erakarriko duen herri mailako ekipamendua ezartzea irudikatuz eta auzo jendeztatuago batean bilakatuz.

Agertoki honetan, bada komertzioaren indartzeari lehentasuna ematen dionik, eta baita jarduera ekonomikoari, tailer eta industria “garbi”ko enpresa ehundura bat planteatuz, lehentasuna ematen dionik ere.

Guztiak bat egiten dute, ekipamendu publikoa ezartzearen garrantziaz, nahiz eta ez den bere izaera zehaztu. Besteak beste, ikastetxez, Hizkuntza Eskolaz, autobus geltokiaz hitz egin da.

Agertoki honetan ere etxebizitza kopurua handitzea planteatzen da, etxebizitza berriak eginez, herri gunetik gertu eta aldi berean hiriko kaostetik urrundutako gune batean bizitzeko aukera eskainiz. Agertoki honetan, egungo eraikinak berrerabiltzea lehenesten da.

Talde batek, auzoaren iraganarekin lotuago dagoen agertoki bat irudikatzen du, non, egungo etxebizitzak mantendu eta bertako biztanleei bizi kalitatea bermatu baina jarduera industrialia bultzatzen baiten, lekuko nortasuna tinko markatuz.

Puntu honetan ere, interes handiegirik piztu ez duenez, partekaturiko matrizean islatu ez den beste agertoki bat irudikatu da ere. Bada Matxaria “birika berdean” bilakatu beharko litzatekeela irudikatzen duenik. Irudikapen hau, ez da erabilera ezberdinak uztartzen dituen inguru batekin bateraezina kontsideratzen.

Diagnostikoarekin bat etorritz, mantenu faltari eta birgaitzetarako laguntza faltari garrantzia nagusia egozten zaio. Honen harira, erabilerarik gabeko eraikin kopurua ia ezerezera murrizten duen eta tokiko administrazio eta jabeen eskutik mantenu plan zehatz bat duen Matxaria bat irudikatzen da. Plan honek, eraikinen mantenuaz gain, hiri (espaloj, argiztapen, garbitasuna ...) eta natur espazioena era jasoko du, zikinkerri eta izurriak desager araziz eta hiri espazioaren kalitate eta ulermena handituz.

EKIPAMENDUAK

ENPRESAK

KOMERTZIOA

ETXEBIZITZAK

AGERTOKI TAILERRA, emaitzak

ESPazio PUBLIKOAK
Parke edo plaza

ADOSTASUNA

+/-

LEHENTASUNA

+/-

KUTSADURARIK EZ

JASANGARRITASUN
ERIZPIDEAK

ADOSTASUNA

+

LEHENTASUNA

+/-

APROBETSAMENDUA
MENDI MAGALAK

ADOSTASUNA

+/-

BIRGAITZEA
ERAISKETAREN
AURREAN

LEHENTASUNA

+/-

Etorkizunean espazio publiko bat egotea, ez da agertoki argi bat. Espazio publikoa, larriagoak diren arazoek konponbidetik eratorriko dela ikusten da, elkarbizitzarako eta gozamenerako espazioak sortzea ahalbidetuko baitute. Hala ere, herritarrek, erdi aldeko gunean, plaza edo parke bat sortzea posible ikusten du, behin trafikoa berrantolatu, gainazaleko aparkalekuak arrazionalizatu, udaleko auto biltegia lekualdatu, eta orube honen eta inguruko espazioen atontzea proposatuz.

Matxariako etorkizuneko garapen agertoki positibo bat aurre irudikatzerakoan, nolabaiteko adostasuna dago kutsadurarik gabeko auzo bat lortu behar dela irizterakoan, eta epe motz eta luzeko esku hartze guztiak jasangarritasunaren irizpide globaletan, tekniko, sozial eta ekonomikoetan oinarritu behar direla.

Tailerrari amaiera eman dion hizketa fasean, partaideek, bat egin dute eraikinen eta saihebidetaren arteko mendi magalak motorrik gabeko (oinezko, bizikleta) mugikortasuna hobetzeko eta elkarbizitza eta natura gozamenerako espazioak (bidexka, bidegorri, edo eta baratzeak..) sortzeko aukera direla aipatzean.

Azkenik, auzoaren hobekuntzarako estrategia orokorra eztabaidatu da, birgaitzea eraispinari lehenetsi behar ote zaion ebaluatuz. Aurre irudikaturiko agertokiak, eraitsi eta auzoa hutsetik diseinatu baino, duen ondarea, eraikia eta naturala, berreskuratzearen alde egiten du. Hala ere, berroneraketa eta mugikortasuna bezalako arazoek konponbideen arteko oreka justua lortzeko, estrategia hau ongi diseinatu behar denaren kontzientzia maila altua dago. Ez da mantentzeagatik mantentzeaz hitz egin, baizik eta mantentze eta berreskuratze aukerak aztertzeaz, Matxariaren berroneraketak, nahita ez, egungo giltzarriekin baina bere baitan jatorrizko nortasuna duen nortasun berri bat eraikitzeko bidean, bere ondare zati bat "sakrifikatzea" dakarrela ulertuz.

BIDEGORRIA

BARATZAK

PARKEA

JASANGARRITASUNA

BIDEXKAK

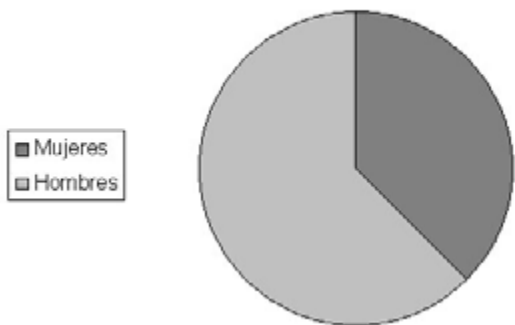
BIRGAITZEA

ERAISKETA SELEKTIBOAK

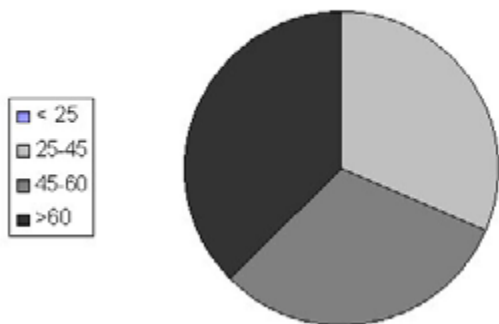
PLAZA

AGERTOKI TAILERRA, ebaluaketa

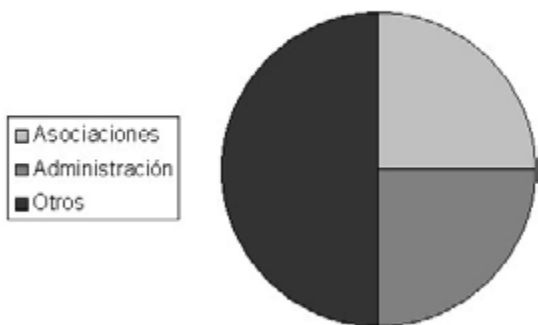
Perfil participantes. Género



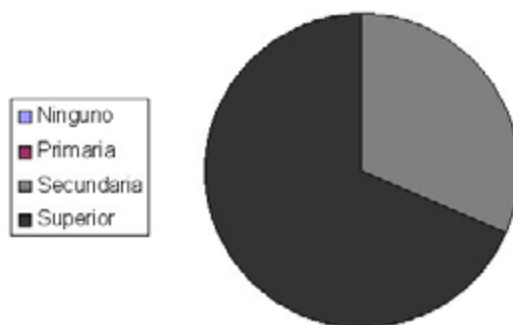
Perfil participantes. Edad



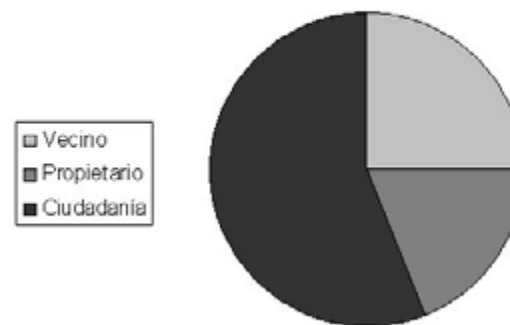
Perfil participantes. Procedencia



Perfil participantes. Nivel formativo



Perfil participantes. Vínculo con Matxaria



Parte-hartzearen maila eta kalitateari dagokionez, saio honetan ere ebaluaketa positiboa da.

Parte-hartzean jarraipen maila handia atzeman da. Saio honetan, hiru partaide berri gehitu dira, ordezkagarritasun maila handituz. Guztira 16 partaide izan dira eta jarraipena, aniztasun eta ordezkagarritasun maila ikusirik, egokia izaten darrai. Honek parte hartzearen kalitatea eta emaitzen baliotasuna hobetzen du.

Tailerraren amaieran, beti bezala, herritarrei lan saioa, antolaketa, parte-hartzea, dinamika eta emaitzen kalitate mailaren arabera ebaluatzeko eskatu zaie. Lau koadranteetan banatutako diana erabili da.

Herritarren gogobetetze maila ertain-altua izan da, proposaturiko lanean izandako inplikazioa eta hizketarako jarrera egokia esplikatur. Emaitzen gogobetetze mailari dagokionez, zerbait baxuagoa izan da, ziurrenik, ez delako hauek osotasunean, txosten honetan azaltzen diren gisara, ikusteko aukerarik izan.



16
PARTE-HARTZAILE

AGERTOKI TAILERRA, ondorioak

Topaketa honen emaitza egokia kontsideratzen da. Nahiz eta ez den agertoki bakarra definitzera iritsi, ezarri beharreko erabileren inguruko dikotomiak ez du adostasun maila altua egon den ondorengo gaitan eraginik; mugikortasuna, zirkulazioa, irisgarritasuna, jasangarritasuna, hautazko eraikinen mantentzea, auzoaren suspertzea e.a. Gainera, jada lehentasunak definitzen hasi dira eta emaitzak adostutako diagnostikoarekin bat datozela atzeman da, prozesuaren ibilbidea nolabaiteko jarraipen eta koherentzia izaten ari dela iradokituz.

Orokorrean denek ikusten duten etorkizuneko agertoki bideragarri eta desiragarria, herriaren osotasunean nortasuna eta zeregin bat duen Matxaria bat da, bere garai bateko “zentraltasuna” modu berrian berreskuratu duen Matxaria.

Orain, diseinaturiko agertokia errealitate bihurtzeko beharrezko diren estrategia orokorrak eta ekintza zehatzak, eta hauek zein denboratan gauzatu behar diren ikusi behar da. Lan honek, ondorengo Tailerrean burutuko denak, agertoki bakarra definitzen lagunduko du, ekintzen bideragarritasuna eta lehenespenean bat definitu beharko delako.

Partaideekin adostu bezala, Ekintza eta Estrategia Tailerra, otsaila 04ean izango da, 18:30etan hasiko da eta Portaleako Armagintza Museoko atarian gauzatuko da.

ONDORENGO ETAPA
EKINTZA ETA ESTRATEGIA
TAILERRA

NOLA LORTU DISEINATURIKO
AGERTOKIA, EPE MOTZ ETA
LUZEAN



AGERTOKI TAILERRA, ondorioak

Amaitzeko, tailerretan aipaturiko gai bat gogora arazi nahi da, eta herritarrak bere gainean hausnarketa bat egitera gonbidatu nahi ditugu.

Amaierako hizketa fasean, partaide batzuk tailerreko helburu zehatzetatik aldendu eta proiektu proposamenak botatzen hasi dira, zehatzago esanda, bidearen ibilbide berri bat. Horren harira, RB3k, sorturiko lan taldea ez dela lan talde tekniko bat argitu du eta gainera ez dela sinesgarria lau bost lan saiotan Matxariarako proiektu zehatz bat planteatzea. Proposaturiko parte-hartze ibilbidea eta espero diren emaitzak gogora arazi dira. Alegia, Udalari ekintza plan bat helaraztea, hau izango delarik, udala, etorkizunerako aurre ikuspenak garatu eta proiektu zehatzak eskatzera bideratuko duen dokumentu gida.

Herritarrei proposatu nahi zaien hausnarketak, 2014ko abenduko informazio Tailerrean aipatu zen gai batekin du lotura, non, tokiko Administrazioak prozesuko emaitzekiko zuen lotura mailaren gaineko gaia aipatu baitzen. Orduan, legez inongo parte-hartze prozesu ez zela loteslea aipatu zen, hala ere, emaitzen kalitate eta bideragarritasuna funtsezko baldintzatzaile bat da, Administrazioak modu aktibo batean bereak egin eta herritarrei horren berri eman diezaien.

Horregatik, prozesuaren bere osotasuneko helburua ez da proposamen tekniko bat gauzatzea, etorkizuneko proposamen teknikoek errespetatu beharreko eta guztien desio eta beharrekin bat datozen ildo eta irizpide oinarri bat ezartzea baizik.

Orain ekintza integralak definitu behar dira, ondoren, nola, non, noiz eta norekin abian jar daitezkeen ikusi ahal izateko. Prozesuko azken emaitza den ekintza planarekin, Erakundeek emaitzak aintzat hartzeko eta horien gaineko aurrera pausoak herritarrei itzultzeko duten konpromisoa zehaztu daiteke, esku hartze proposamen orok, prozesuan adostutakoarekin duen lotura baloratzuz.

**MILESKER GUZTIOI
ZUEN INPLIKAZIO
AKTIBOAGATIK**

MATXARIATUZ PROZESUAREN
HELBURUA

**E T O R K I Z U N E K O
P R O P O S A M E N T E K N I K O E K
H E R R I T A R R E K E Z A R R I T A K O
I L D O E T A I R I Z P I D E A K
E R R E S P E T A T Z E K O O I N A R R I A K
E Z A R T Z E A**

ONDORENGO ETAPA, Ekintza eta Estrategia Tailerrerako aurre informazioa

EKINTZA ETA ESTRATEGIEN
AURRE ZERRENDA

HURRENGO TAILERRAREN
ABIAPUNTUA

ORAIN ARTE HERRITARREK
HELARAZITAKO INFORMAZIO
ETA IDEIAK BILDU

ZERRENDA
IREKIA

Ekintza eta Estrategia Tailerreko lana errazteko asmoz, aurre faseko bileretan eta parte-hartze faseko orain arteko topaketetan herritarrek helarazitako informazio eta ideiak oinarri hartuta, zerrenda bat prestatu da.

Diagnostiko Tailerrean bezala, abiapuntu bezala proposatzen den eta ekarpenetara irekita dagoen zerrenda ireki bat da. Agertoki Tailerraren emaitza Txostenean txertatzen da, guztiek aurrez hausnartu ahal dezaten, modu horretan, lanaren kalitatea eta emaitzen eraginkortasuna hobetuz.

Zerrendan, proposaturiko ekintzak talde homogeneotan bildu dira.

- AZTERKETAK, proposamen oro abian jarri aurretik, hau teknikoki eta ekonomikoki bideragarria izateko eta MATXARIATUZ prozesuko ildoak egoki betetzeko egin beharreko aurre azterketa eta azterketa xehatuak dira
- PLANAK, Esku hartze zehatzak gauzatu aurretik, hauen gauzatze egokia bermatzeko Plan bat egitean datza. Plan hauek idatzi aurretik, sarri, aurre azterketa zehatzak beharrezkoak gertatzen dira.
- EKINTZAK, Ildo zehatzagoak dira, bere gauzapen egokirako ezinbestekoa da, azterketa xehatuak, kontsulta eta proiektu teknikoak gauzatzea.
- KUDEAKETA, Esku hartzeak abian jarri eta denboran zehar garatzeko oinarriak ezartzearekin lotuta dauden ekintzak dira. Jabeekin hitzarmenak, birgaitze, jarduera ekonomiko, lanetarako diru-laguntza eta pizgarri programak e.a.

Ekintza eta Estrategia Tailerrean, zerrendako edukia, egoki ikusten den moduan moldatu edo eta handituta, diseinaturiko Etorbizuneko Agertokiko alor ezberdinekin lotu behar da. Helburua, agertoki hori modu progresibo batean errealitate bihurtzeko, garapen irizpideak zehaztea izango da.

AZTERKETAK + PLANAK + EKINTZAK + KUDEAKETA



ONDORENGO ETAPA, Ekintza eta Estrategia Tailerrerako aurre informazioa

AZTERKETAK

1. Mugikortasun azterketa (ikus Mugikortasun Plana)
2. Egungo argiztapenaren azterketa, eta bere hobekuntza, oinezkoentzako bereiziki.
3. Matxaria kalearen ebaketa eta ibilbidea aldatzeko edo eta ordezko kalea irekitzeko azterketa xehatua.
4. Dauden eraikinen kontserbazio maila eta tipologia malgutasunaren azterketa xehatua.
5. Eraikin bat edo gehiago errotaziozko parking bihurtzeko aukera azterketa.
6. Mendi magaletan bidexkak, ibilbideak, bidegorriak sortzeko bideragarritasun azterketak.
7. Mendi magaletan herri baratzak sortzeko bideragarritasun azterketa.
8. Ordezko energia sistemak (kogenerazioa, biomasa) ezartzeko bideragarritasun azterketa.

PLANAK

9. Mantenu Plana idaztea.
10. Hutsik dauden etxeak merkaturatzeko plana (jabeei pizgarriak, gizarte alokairu plana e.a.)
11. Birgaitzearako laguntza plana (udala, Debegesa, Eusko jaurlaritzaz)
12. Ohiko garbiketa eta mantenurako ekintza plana (Auzolan, jabeak, iraupen luzeko langabetuak, ikastetxeak e.a.)
13. Auzoko hondakin kudeaketa plana.
14. Eraldaketarako proiektu eta esku-hartzeen jarraipen eta ebaluazio plana. (jasangarritasun osoko irizpideak)

EKINTZAK

15. Trenbide gaineko pasabiderako sarbideen atontzea
16. Tunelaren atontzea eta espaloien handitzea (gutxienez alde batean)
17. Matxaria kalean espaloiak sortzea (gutxienez alde batean), eta zebra bideen kokapena.
18. Zokogune eta giza kontrolik gabeko eremuak kentzea (segurtasuna eta hiri espazioaren ulermena)
19. Espazioaren ulermena hobetzea (zoladurak, seinaleztapena e.a.)
20. Ikusmen hobekuntza, eta seinaleztapena ezartzea.
21. Gainazaleko aparkalekuen erregulazioa eta seinaleztapen egokia.
22. Trafikoa eragotziko duten elementuen diseinu eta instalakuntza, seinaleztapena eta besteak.
23. Karga eta deskarga guneak sortzea, kokapena, diseinua eta seinaleztapena.
24. Herri mailako beharren arabera, ekipamendu publiko bat sortu, berria eraikiz edo dagoen eraikin bat birgaituz.
25. Herri mailako beharren arabera, ekipamendu komertzial bat sortu, berria eraikiz edo dagoen eraikin bat birgaituz.
26. Etxebizitzaren eskaintza handitu, berriak eraikiz, edo daude eraikin bat edo gehiago, edo beraien parte bat etxebizitzetan birgaituz.
27. Ibilgailuen biltegia lekualdatzea eta bere erabilera aukera azterketa.
28. Hondakinen gaikako bilketarako edukiontzia ezartzea.
29. Auzoko irudiaren diseinuan herritarren esku hartze aktiboa, ekintza artistikoak e.a.

KUDEAKETA

30. Jabeekin higiezinaren aldi baterako lagapen hitzarmenak (erabilera, birgaitzea, mantenua)
31. Enpresa, bulegoak ezartzea bultzatzeko pizgarriak, aholkularitza eta jarraipen programak (Debegesa, Bic berrilan)

INTERESA DUEN INFORMAZIOA

KUTSATUAK EGON DAITEZKEEN LURZORUAK

Matxariako eraikitako orube guztiak, *Lurzorua kutsa dezaketen jarduerak edo instalazioak izan dituzten edo dituzten lurzoruen inbentarioa*-ren barruan daude. Historian zehar baliabide hau kutsatu ahal izan duten isurketa edo jarduera industrialak izan dituzten orube hauetan, lurzoruaren kalitatea aitortu beharko da ondorengo kasuetan.

- Jarduera baten ezartzea edo handitzean.
- Lur mugimenduak gauzatzean.
- Jarduera edo instalakuntza baten behin betiko etetean.
- Lurzoruaren kalifikazio aldatzean.
- Lurzorua duenaren edo bere jabe den pertsona fisiko edo juridikoaren ekimenez, kutsagarri izan daitekeen jarduera bat garatzeko.

Orokorrean, orube eta industria instalakuntzak dira, sarri erortzeko zorian daudenak, eta erabilera aldaketa, berroneraketa edo berrerabiltzeko prozesu baten eraginpean murgiltzeko aukeragatik, jarduera lizentzia berri bat eskatu behar denez, Eusko jaurlaritzak ezarritako prozedura hasi behar da. Dagokion kokapeneko ingurumen kudeaketa integral bat eskatzen da, lurzoruen ikerketa eta berreskuraketarekin batera, ondorengo alderdiak kontutan hartuko dituenak:

- Abandonaturiko material eta hondakinen karakterizazio eta sailkapen inbentarioa.
- Eraikinen kutsaduraren ikerketa
- Ingurumen kontrol eta jarraipen plana.
- Laneko Segurtasun eta Osasun Kudeaketa.

GEHIAGO
IKUSI

<http://www.euskonews.com/0332zkb/gaia33208es.html>

MATXARIA ERREKA

Ego ibaiaren ibaiadarra den 0 mailako erreka da Matxaria. Dagokigun gunean estalita igarotzen da, aldiz goiko partean, Plan Partziala garatzerakoan, ubideratu egin zen eta bere ezaugarri hidraulikoak hobetu ziren. EAEko Ibaiak eta Errekak Antolatzeako Lurraldearen Arloko Planak, F.3 ESPARRU GARATUETAKO ERTZETARAKO BERARIAZKO ARAUDIA atalean ondorengo dio:

- “...eraikuntza berrientzat, ubideratzearen muga definitua dagoen kasuan, gutxieneko atzerapena 10mkoa izango da.”
- “Gutxieneko atzerapen horiek lotesleak izango dira eraikuntza berrirako eta adierazleak izango dira gaur egun dagoen eraikuntza kontserbatzeko, birmoldatzeko edo ordezkatzek eragiketetarako.”
- “Eraikuntza berrirako ezarritako atzerapenen taula orokorrera egokitzen ez diren esparru garatuetako ertzen kasuan, zehatz-mehatz finkatu eta justifikatu beharko dira udalerrri bakoitzeko plangintza orokorrean eraikuntzek ibilguarekiko bete behar dituzten gutxieneko atzerapenak. ..”
- “Hiri-garapen zaharkitua duten ertzak izanik, eraikuntza berritzea komeni denean (industriako hiri-lurzorua gehienbat eta azterlan hidrauliko osagarriak), taula orokorrean ezarritakoari egokituko zaio eraikuntza-lerroa. Dena den, bidezko barne-erreformarako plan bereziaren bidez, justifikatuta egon daiteke eraikuntza lerroa aurretik dagoen lerrokadurara hurbiltzeko premia edo komenigarritasuna – edo horrekin bat egitekoa –”

GEHIAGO
IKUSI

<http://www.eibar.eus/es/ayuntamiento/planeamiento/4a-modificacion-del-pgou-para-el-area-de-txonta-texto-aprobacion-inicial/memoria-4a-modificacion-pgou/view>