

SOZIOLINGUISTIKA
KLUSTERRA<



Datu soziolinguistikoen bilduma

Eibar 1986 - 2011

2014eko apirila

Aurkibidea

1. Biztanleria.....	6
1.1 Adin-piramidea eta bere bilakaera.....	7
1.2 Jatorria	8
2. Hiztunak.....	9
2.1 Adin-taldeak	10
2.2 Generoa.....	11
3. Hezkuntza: Eredu Linguistikoak	12
4. Gaitasuna.....	13
4.1 Euskara-gaitasun xehatua	14
4.2 Euskara-gaitasuna adin-taldeka	15
4.3 Euskara-gaitasun xehatua adin-taldeka	17
4.4 Euskara-gaitasuna generoaren arabera	19
4.5 Euskara-gaitasun xehatua generoaren arabera	20
4.6 Euskara-gaitasuna adin-talde eta generoaren arabera.....	22
4.7 Euskara-gaitasuna jatorriaren arabera.....	24
4.8 Euskara-gaitasun xehatua jatorriaren arabera.....	26
5. Lehen hizkuntza.....	28
5.1 Lehen hizkuntza adin-taldeka.....	29
5.2 Lehen hizkuntza generoaren arabera.....	31
5.3 Lehen hizkuntza adin-talde eta generoaren arabera	33
5.4 Lehen hizkuntza jatorriaren arabera	35
6. Etxeko Hizkuntza	37
6.1 Etxeko hizkuntza adin-taldeka	38
6.2 Etxeko hizkuntza generoaren arabera	40
6.3 Etxeko hizkuntza adin-talde eta generoaren arabera	42
6.4 Etxeko hizkuntza jatorriaren arabera.....	45
7. Iturriak.....	47

Grafikoen aurkibidea

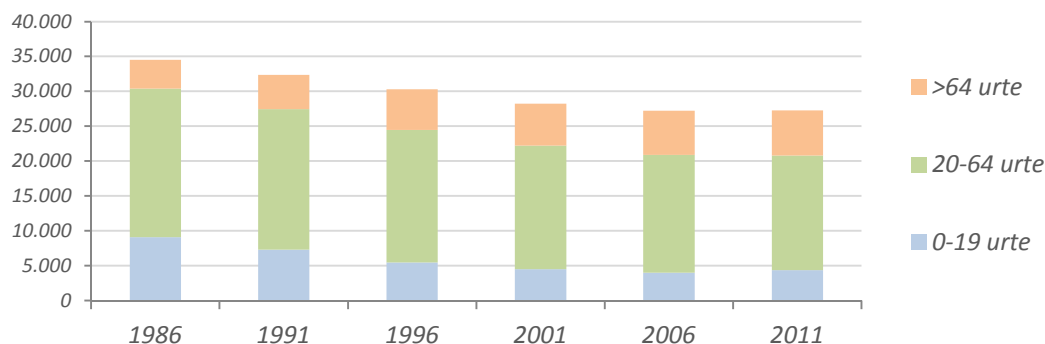
1.	Grafikoa. Eibarko biztanleriaren bilakaera adin-taldeka, 1986-2011.....	6
2.	Grafikoa. Eibarko biztanleriaren bilakaera generoaren arabera, 1986-2011.....	6
3.	Grafikoa. Adin-piramidea	7
4.	Grafikoa Eibarko biztanleriaren jatorria, 2011	8
5.	Grafikoa. Eibarko biztanleriaren jatorriaren bilakaera 1986-2011.....	8
6.	Grafikoa. Eibarko hiztunen bilakaera, 1986-2011	9
7.	Grafikoa. Eibarko hiztunen adin osaketa, 2011.....	10
8.	Grafikoa. Eibarko hiztunen adin osaketaren bilakaera, 1986-2011	10
9.	Grafikoa. Eibarko hiztunak generoaren arabera, 2011	11
10.	Grafikoa. Eibarko hiztunen bilakaera generoaren arabera, 1986-2011	11
11.	Grafikoa. Eibarko hezkuntza ereduak, 2011.....	12
12.	Grafikoa. Eibarko hezkuntza ereduaren bilakaera, 1986-2011	12
13.	Grafikoa. Eibarko hiztunen euskara-gaitasuna, 2011.....	13
14.	Grafikoa. Eibarko hiztunen euskara-gaitasunaren bilakaera, 1986-2011	13
15.	Grafikoa. Eibarko hiztunen euskara-gaitasun xehatua, 2011.....	14
16.	Grafikoa. Eibarko hiztunen euskara-gaitasun xehatuaren bilakaera, 1986-2011	14
17.	Grafikoa. Eibarko hiztunen euskara-gaitasuna adin-taldeka, 2011.....	15
18.	Grafikoa. Eibarko 2-14 urte arteko hiztunen euskara-gaitasunaren bilakaera, 1986-2011	16
19.	Grafikoa. Eibarko 15-34 urte arteko hiztunen euskara-gaitasunaren bilakaera, 1986-2011	16
20.	Grafikoa. Eibarko 35-64 urte arteko hiztunen euskara-gaitasunaren bilakaera, 1986-2011	16
21.	Grafikoa. Eibarko 65 urte edo gehiagoko hiztunen euskara-gaitasunaren bilakaera, 1986-2011	16
22.	Eibarko hiztunen euskara-gaitasun xehatua adin-taldeka, 2011	17
23.	Grafikoa. Eibarko 2-14 urte arteko hiztunen euskara-gaitasun xehatuaren bilakaera, 1986-2011	18
24.	Grafikoa. Eibarko 15-34 urte arteko hiztunen euskara-gaitasun xehatuaren bilakaera, 1986-2011	18
25.	Grafikoa. Eibarko 35-64 urte arteko hiztunen euskara-gaitasun xehatuaren bilakaera, 1986-2011	18
26.	Grafikoa. Eibarko 65 edo urte gehiagoko hiztunen euskara-gaitasun xehatuaren bilakaera, 1986- 2011	18
27.	Grafikoa. Eibarko hiztunen euskara-gaitasuna generoaren arabera, 2011.....	19
28.	Grafikoa. Eibarko gizonezkoen euskara-gaitasunaren bilakaera, 1986-2011	19
29.	Grafikoa. Eibarko emakumezkoen euskara-gaitasunaren bilakaera, 1986-2011	19
30.	Grafikoa. Eibarko hiztunen euskara-gaitasun xehatua generoaren arabera, 2011.....	20
31.	Grafikoa. Eibarko gizonezkoen euskara-gaitasun xehatuaren bilakaera, 1986-2011.....	21
32.	Grafikoa. Eibarko emakumezkoen euskara-gaitasun xehatuaren bilakaera, 1986-2011	21
33.	Grafikoa. Eibarko hiztunen euskara-gaitasuna generoaren eta adin-taldeen arabera, 2011	22

34.	Grafikoa. Eibarko 2-14 urteko hiztunen euskara-gaitasunaren bilakaera generoaren arabera, 1986-2011	23
35.	Grafikoa. Eibarko 15-34 urteko hiztunen euskara-gaitasunaren bilakaera generoaren arabera, 1986-2011	23
36.	Grafikoa. Eibarko 35-64 urteko hiztunen euskara-gaitasunaren bilakaera generoaren arabera, 1986-2011	23
37.	Grafikoa. Eibarko 65 urte edo gehiagoko hiztunen euskara-gaitasunaren bilakaera generoaren arabera, 1986-2011	23
38.	Grafikoa. Eibarko hiztunen euskara-gaitasuna jaioterriaren arabera, 2011	24
39.	Grafikoa. Jaioterra Gipuzkoan duten Eibarko hiztunen euskara-gaitasunaren bilakaera, 1986-2011	25
40.	Grafikoa. Jaioterra EAeko beste herrialdeetan duten Eibarko hiztunen euskara-gaitasunaren bilakaera, 1986-2011	25
41.	Grafikoa. Jaioterra EAetik kanpo duten Eibarko hiztunen euskara-gaitasunaren bilakaera, 1986-2011	25
42.	Grafikoa. Eibarko hiztunen euskara-gaitasun xehatua jaioterriaren arabera, 2011	26
43.	Grafikoa. Jaioterra Gipuzkoan duten Eibarko hiztunen euskara-gaitasun xehatuaren bilakaera, 1986-2011	27
44.	Grafikoa. Jaioterra EAeko beste herrialdeetan duten Eibarko hiztunen euskara-gaitasun xehatuaren bilakaera, 1986-2011	27
45.	Grafikoa. Jaioterra EAetik kanpo duten Eibarko hiztunen euskara-gaitasun xehatuaren bilakaera, 1986-2011	27
46.	Grafikoa. Eibarko hiztunen lehen hizkuntza, 2011	28
47.	Grafikoa. Eibarko hiztunen lehen hizkuntzaren bilakaera, 1986-2011	28
48.	Grafikoa. Eibarko hiztunen lehen hizkuntza adin-taldeka, 2011	29
49.	Grafikoa. Eibarko 2-14 urte arteko hiztunen lehen hizkuntzaren bilakaera, 1986-2011	30
50.	Grafikoa. Eibarko 15-34 urte arteko hiztunen lehen hizkuntzaren bilakaera, 1986-2011	30
51.	Grafikoa. Eibarko 35-64 urte arteko hiztunen lehen hizkuntzaren bilakaera, 1986-2011	30
52.	Grafikoa. Eibarko 65 urte edo gehiagoko hiztunen lehen hizkuntzaren bilakaera, 1986-2011	30
53.	Grafikoa. Eibarko hiztunen lehen hizkuntza generoaren arabera, 2011	31
54.	Grafikoa. Eibarko gizonezkoen lehen hizkuntzaren bilakaera, 1986-2011	32
55.	Grafikoa. Eibarko emakumezkoen lehen hizkuntzaren bilakaera, 1986-2011	32
56.	Grafikoa. Eibarko hiztunen lehen hizkuntza generoaren eta adin-taldearen arabera, 2011	33
57.	Grafikoa. Eibarko 2-14 urteko hiztunen lehen hizkuntzaren bilakaera generoaren arabera, 1986-2011	34
58.	Grafikoa. Eibarko 14-34 urteko hiztunen lehen hizkuntzaren bilakaera generoaren arabera, 1986-2011	34
59.	Grafikoa. Eibarko 35-64 urteko hiztunen lehen hizkuntzaren bilakaera generoaren arabera, 1986-2011	34

60.	Grafikoa. Eibarko 65 urte edo gehiagoko hiztunen lehen hizkuntzaren bilakaera generoaren arabera, 1986-2011	34
61.	Grafikoa. Eibarko hiztunen lehen hizkuntza jaioterriaren arabera, 2011	35
62.	Grafikoa. Jaioterria Gipuzkoan duten Eibarko hiztunen lehen hizkuntzaren bilakaera, 1986-2011	36
63.	Grafikoa. Jaioterria EAEko beste herrialdeetan duten Eibarko hiztunen lehen hizkuntzaren bilakaera, 1986-2011	36
64.	Grafikoa. Jaioterria EAetik kanpo duten Eibarko hiztunen lehen hizkuntzaren bilakaera, 1986-2011	36
65.	Grafikoa. Eibarko hiztunen etxeko hizkuntza, 2011	37
66.	Grafikoa. Eibarko hiztunen etxeko hizkuntzaren bilakaera, 1991-2011.....	37
67.	Grafikoa. Eibarko hiztunen etxeko hizkuntza adin-taldeka, 2011	38
68.	Grafikoa. Eibarko 2-14 urte arteko hiztunen etxeko hizkuntzaren bilakaera, 1991-2011	39
69.	Grafikoa. Eibarko 15-34 urte arteko hiztunen etxeko hizkuntzaren bilakaera, 1991-2011	39
70.	Grafikoa. Eibarko 35-64 urte arteko hiztunen etxeko hizkuntzaren bilakaera, 1991-2011	39
71.	Grafikoa. Eibarko 65 urte edo gehiagoko hiztunen etxeko hizkuntzaren bilakaera, 1991-2011...39	
72.	Grafikoa. Eibarko hiztunen etxeko hizkuntza generoaren arabera, 2011	40
73.	Grafikoa. Eibarko gizonezkoen etxeko hizkuntzaren bilakaera, 1991-2011.....	41
74.	Grafikoa. Eibarko emakumezkoen etxeko hizkuntzaren bilakaera, 1991-2011	41
75.	Grafikoa. Eibarko gizonezkoen etxeko hizkuntza adin-taldeen arabera, 2011	42
76.	Grafikoa. Eibarko emakumezkoen etxeko hizkuntza adin-taldeen arabera, 2011.....	42
77.	Grafikoa. Eibarko 2-14 urteko hiztunen etxeko hizkuntzaren bilakaera generoaren arabera, 1991-2011	44
78.	Grafikoa. Eibarko 15-34 urteko hiztunen etxeko hizkuntzaren bilakaera generoaren arabera, 1991-2011	44
79.	Grafikoa. Eibarko 35-64 urteko hiztunen etxeko hizkuntzaren bilakaera generoaren arabera, 1991-2011	44
80.	Grafikoa. Eibarko 65 urte edo gehiagoko hiztunen etxeko hizkuntzaren bilakaera generoaren arabera, 1991-2011	44
81.	Grafikoa. Eibarko hiztunen etxeko hizkuntza jaioterriaren arabera, 2011	45
82.	Grafikoa. Jaioterria Gipuzkoan duten Eibarko hiztunen etxeko hizkuntzaren bilakaera, 1991-2011	46
83.	Grafikoa. Jaioterria EAEko beste herrialdeetan duten Eibarko hiztunen etxeko hizkuntzaren bilakaera, 1991-2011	46
84.	Grafikoa. Jaioterria EAetik kanpo duten Eibarko hiztunen etxeko hizkuntzaren bilakaera, 1991-2011	46

1. BIZTANLERIA

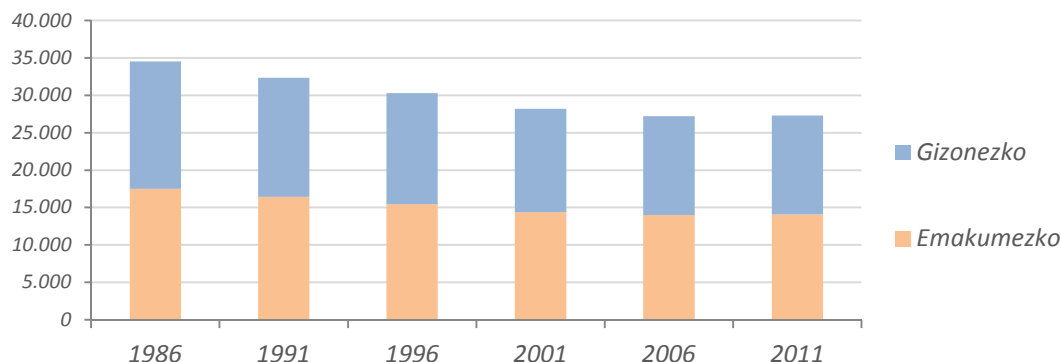
1. Grafikoa. Eibarko biztanleriaren bilakaera adin-taldeka, 1986-2011



Iturria: EUSTAT, Biztanleria eta Etxebizitzen Estatistikak

	1986		1991		1996		2001		2006		2011	
Gizonezko	17.025	49%	15.916	49%	14.854	49%	13.835	49%	13.216	49%	13.191	48%
Emakumezko	17.512	51%	16.446	51%	15.460	51%	14.384	51%	14.011	51%	14.090	52%
0-19 urte	9.109	26%	7.294	23%	5.457	18%	4.512	16%	3.980	15%	4.357	16%
20-64 urte	21.263	62%	20.166	62%	19.032	63%	17.686	63%	16.919	62%	16.417	60%
>64 urte	4.165	12%	4.902	15%	5.825	19%	6.021	21%	6.328	23%	6.507	24%
Biztanleria	34.537	100%	32.362	100%	30.314	100%	28.219	100%	27.227	100%	27.281	100%

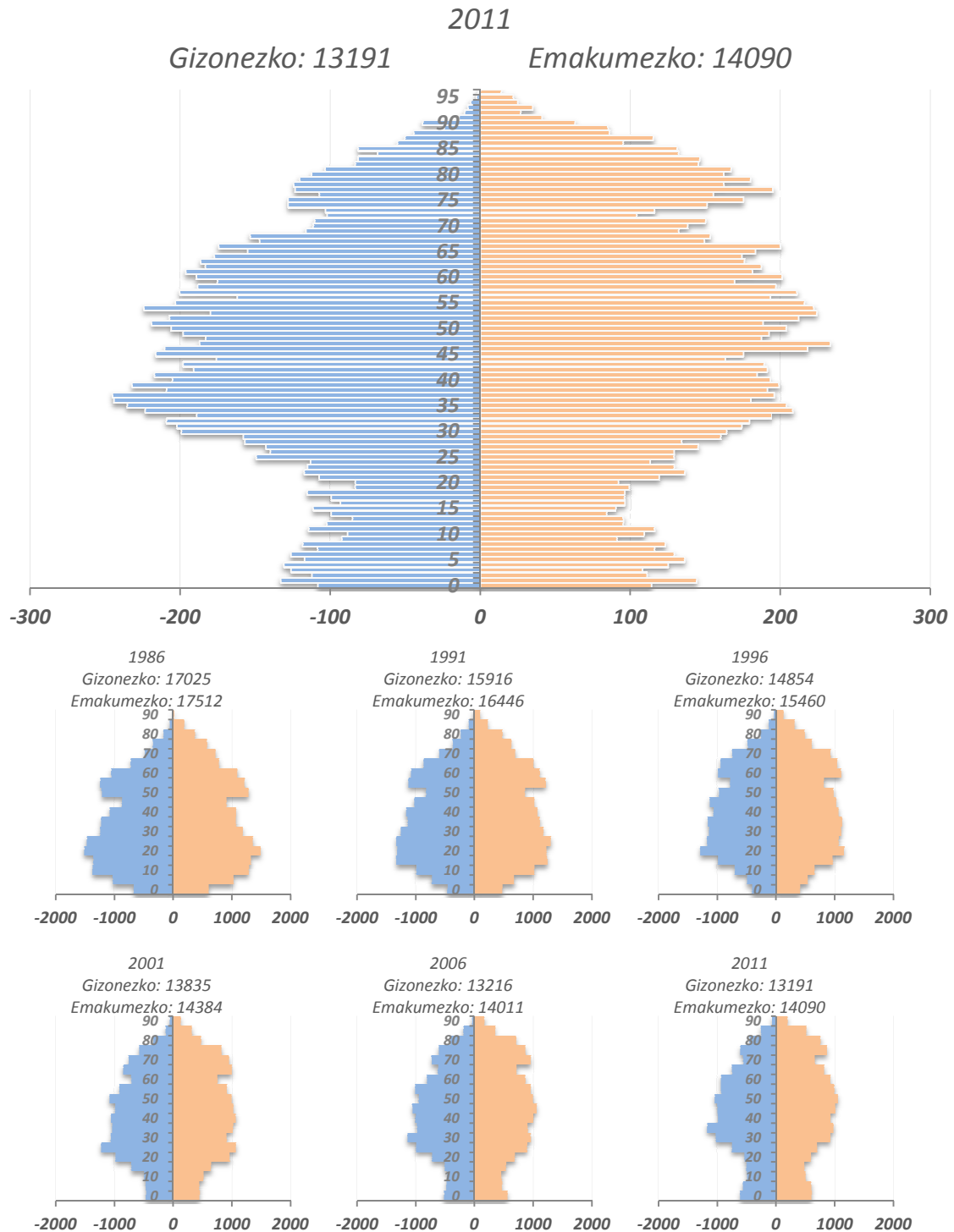
2. Grafikoa. Eibarko biztanleriaren bilakaera generoaren arabera, 1986-2011



Iturria: EUSTAT, Biztanleria eta Etxebizitzen Estatistikak

1.1 Adin-piramidea eta bere bilakaera

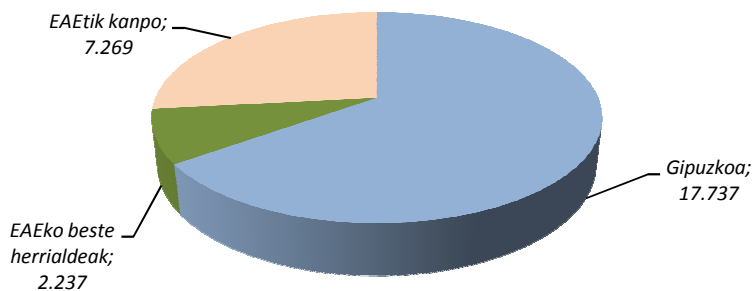
3. Grafikoa. Adin-piramidea



Iturria: EUSTAT, Biztanleria eta Etxebizitzen Estatistikak

1.2 Jatorria

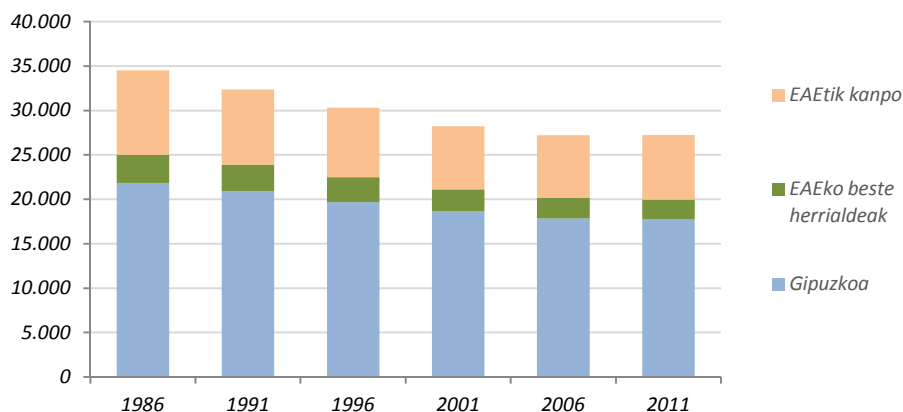
4. Grafikoa Eibarko biztanleriaren jatorria, 2011



Iturria: EUSTAT, Biztanleria eta Etxebizitzen Estatistikak

	1986		1991		1996		2001		2006		2011	
Gipuzkoa	21.823	63%	20.885	65%	19.689	65%	18.645	66%	17.829	65%	17.737	65%
EAEko beste herrialdeak	3.197	9%	3.012	9%	2.794	9%	2.467	9%	2.335	9%	2.237	8%
EAetik kanpo	9.517	28%	8.465	26%	7.831	26%	7.107	25%	7.063	26%	7.269	27%
Biztanleria	34.537	100%	32.362	100%	30.314	100%	28.219	100%	27.227	100%	27.243	100%

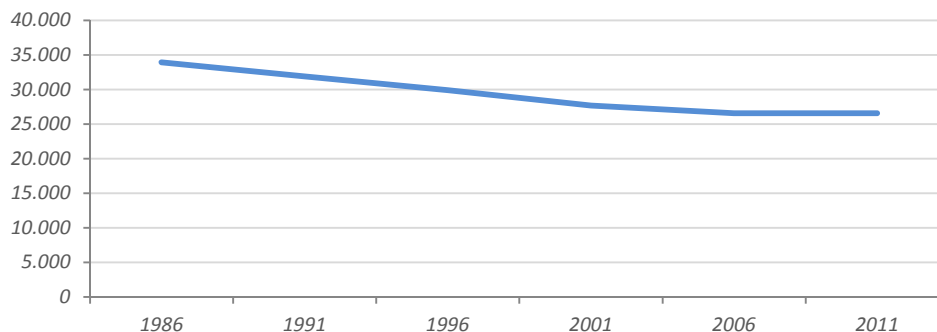
5. Grafikoa. Eibarko biztanleriaren jatorriaren bilakaera 1986-2011



Iturria: EUSTAT, Biztanleria eta Etxebizitzen Estatistikak

2. HIZTUNAK

6. Grafikoa. Eibarko hiztunen bilakaera, 1986-2011

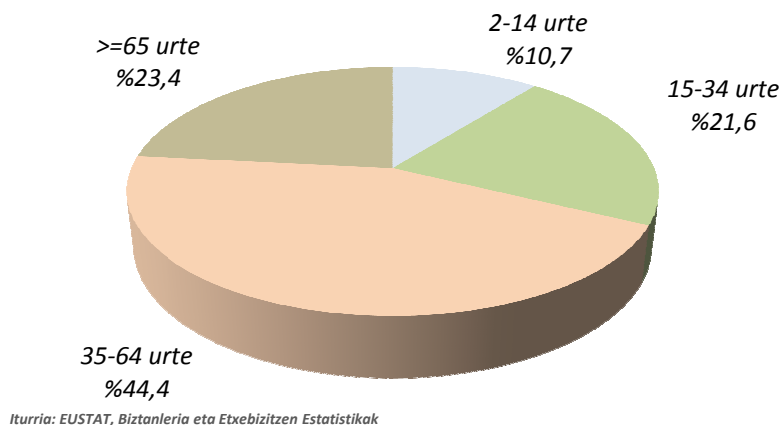


Iturria: EUSTAT, Biztanleria eta Etxebizitzaren Estatistikak

	1986		1991		1996		2001		2006		2011	
Gizonezko	16.695	49%	15.679	49%	14.630	49%	13.564	49%	12.899	49%	12.838	48%
Emakumezko	17.207	51%	16.193	51%	15.242	51%	14.109	51%	13.655	51%	13.721	52%
2-14 urte	5.834	17%	4.318	14%	3.106	10%	2.510	9%	2.403	9%	2.834	11%
15-34 urte	10.827	32%	10.107	32%	8.952	30%	7.704	28%	6.632	25%	5.725	22%
35-64 urte	13.165	39%	12.611	40%	12.134	41%	11.438	41%	11.417	43%	11.790	44%
>=65 urte	4.076	12%	4.836	15%	5.680	19%	6.021	22%	6.102	23%	6.210	23%
Hiztunak	33.902	100%	31.872	100%	29.872	100%	27.673	100%	26.554	100%	26.559	100%

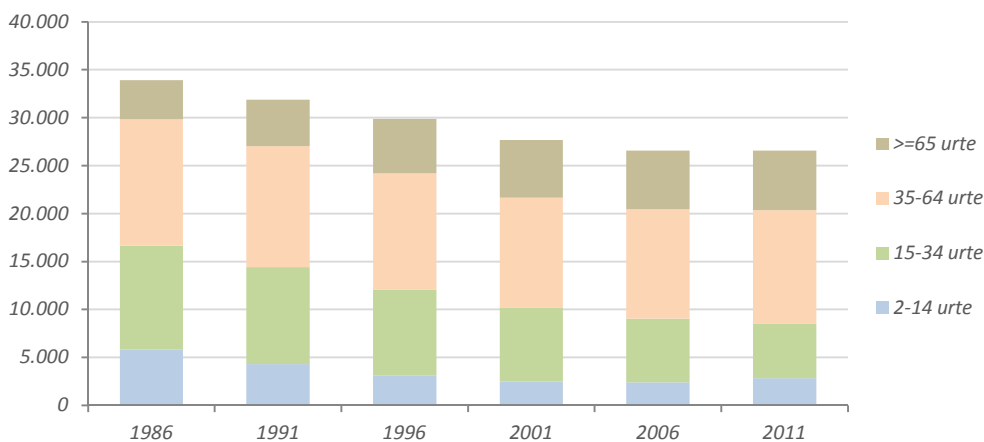
2.1 Adin-taldeak

7. Grafikoa. Eibarko hiztunen adin osaketa, 2011



	1986		1991		1996		2001		2006		2011	
2-14 urte	5.834	17%	4.318	14%	3.106	10%	2.510	9%	2.403	9%	2.834	11%
15-34 urte	10.827	32%	10.107	32%	8.952	30%	7.704	28%	6.632	25%	5.725	22%
35-64 urte	13.165	39%	12.611	40%	12.134	41%	11.438	41%	11.417	43%	11.790	44%
>=65 urte	4.076	12%	4.836	15%	5.680	19%	6.021	22%	6.102	23%	6.210	23%
Hiztunak	33.902	100%	31.872	100%	29.872	100%	27.673	100%	26.554	100%	26.559	100%

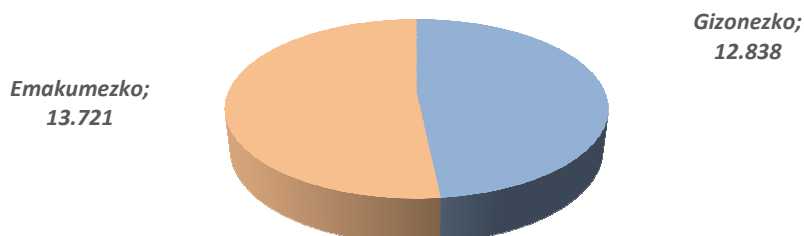
8. Grafikoa. Eibarko hiztunen adin osaketaren bilakaera, 1986-2011



Iturria: EUSTAT, Biztanleria eta Etxebizitzen Estatistikak

2.2 Generoa

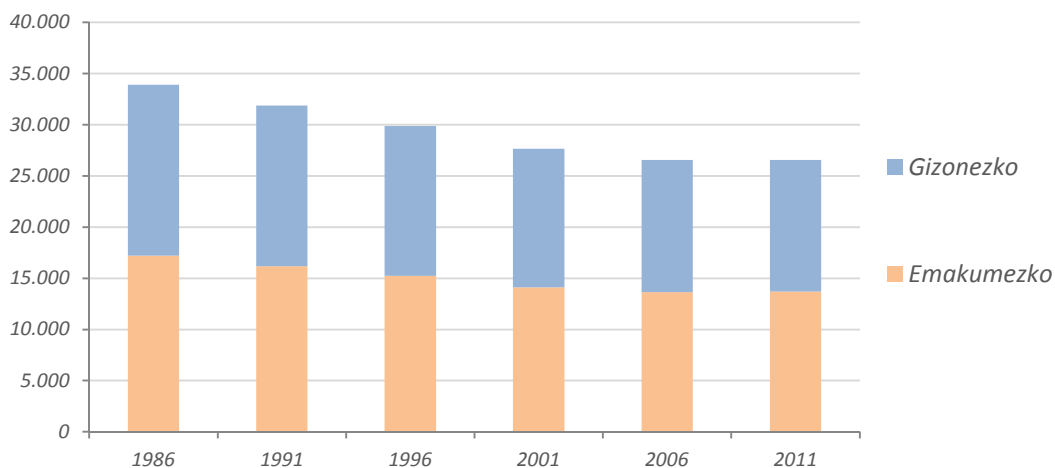
9. Grafikoa. Eibarko hiztunak generoaren arabera, 2011



Iturria: EUSTAT, Biztanleria eta Etxebizitzen Estatistikak

	1986		1991		1996		2001		2006		2011	
Gizonezko	16.695	49%	15.679	49%	14.630	49%	13.564	49%	12.899	49%	12.838	48%
Emakumezko	17.207	51%	16.193	51%	15.242	51%	14.109	51%	13.655	51%	13.721	52%
Hiztunak	33.902	100%	31.872	100%	29.872	100%	27.673	100%	26.554	100%	26.559	100%

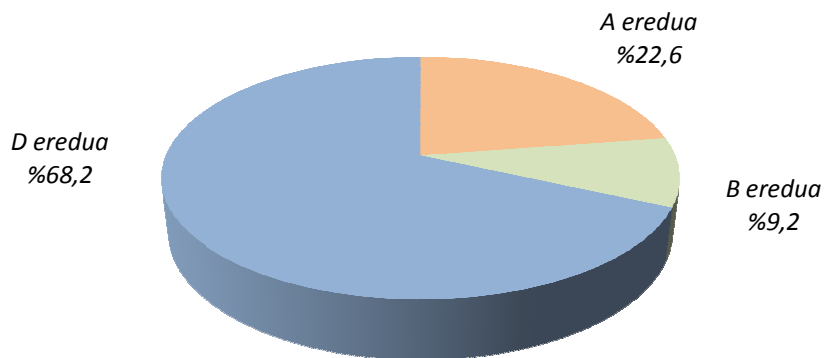
10. Grafikoa. Eibarko hiztunen bilakaera generoaren arabera, 1986-2011



Iturria: EUSTAT, Biztanleria eta Etxebizitzen Estatistikak

3. HEZKUNTZA: EREDU LINGUISTIKOAK

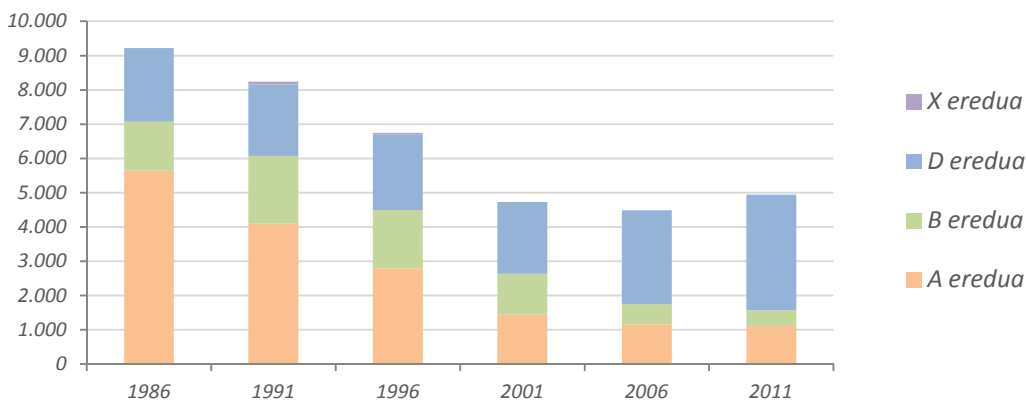
11. Grafikoa. Eibarko hezkuntza ereduak, 2011



Iturria: EJ, Unibertsitate eta Ikerketa Saila, Irakaskuntza Estatistikak

	1986		1991		1996		2001		2006		2011	
A ereduak	5.643	61%	4.099	50%	2.798	41%	1.450	31%	1.151	26%	1.116	23%
B ereduak	1.433	16%	1.970	24%	1.697	25%	1.189	25%	600	13%	453	9%
D ereduak	2.142	23%	2.087	25%	2.204	33%	2.093	44%	2.733	61%	3.371	68%
X ereduak	0	0%	84	1%	50	1%	0	0%	0	0%	0	0%
Guztira	9.218	100%	8.240	100%	6.749	100%	4.732	100%	4.484	100%	4.940	100%

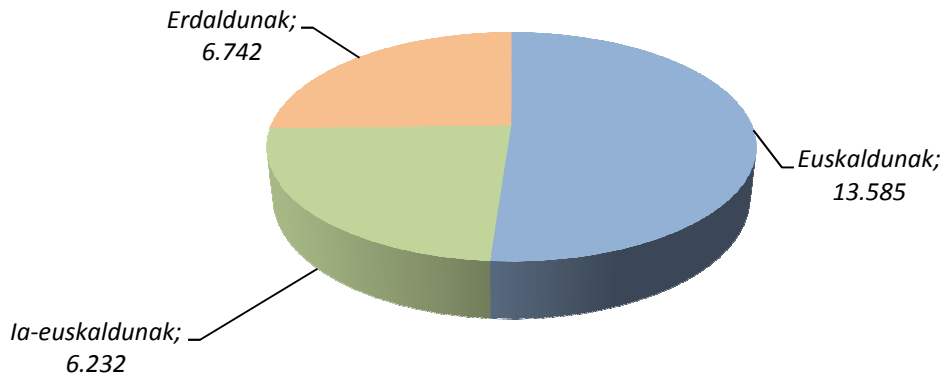
12. Grafikoa. Eibarko hezkuntza ereduak bilakaera, 1986-2011



Iturria: EJ, Unibertsitate eta Ikerketa Saila, Irakaskuntza Estatistikak

4. GAITASUNA

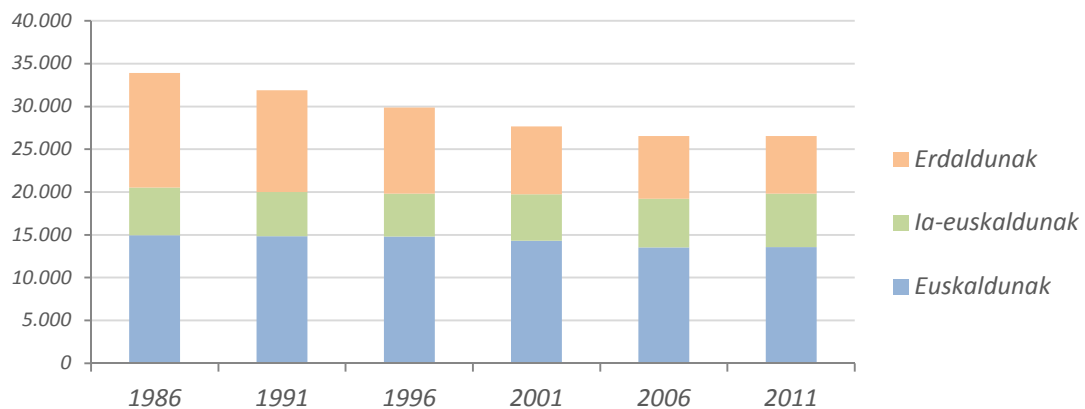
13. Grafikoa. Eibarko hiztunen euskara-gaitasuna, 2011



Iturria: EUSTAT, Biztanleria eta Etxebizitzaren Estatistikak

	1986		1991		1996		2001		2006		2011	
Euskaldunak	14.946	44%	14.849	47%	14.785	49%	14.335	52%	13.532	51%	13.585	51%
Ia-euskaldunak	5.582	16%	5.146	16%	5.017	17%	5.397	20%	5.668	21%	6.232	23%
Erdaldunak	13.374	39%	11.877	37%	10.070	34%	7.941	29%	7.354	28%	6.742	25%
Hiztunak	33.902	100%	31.872	100%	29.872	100%	27.673	100%	26.554	100%	26.559	100%

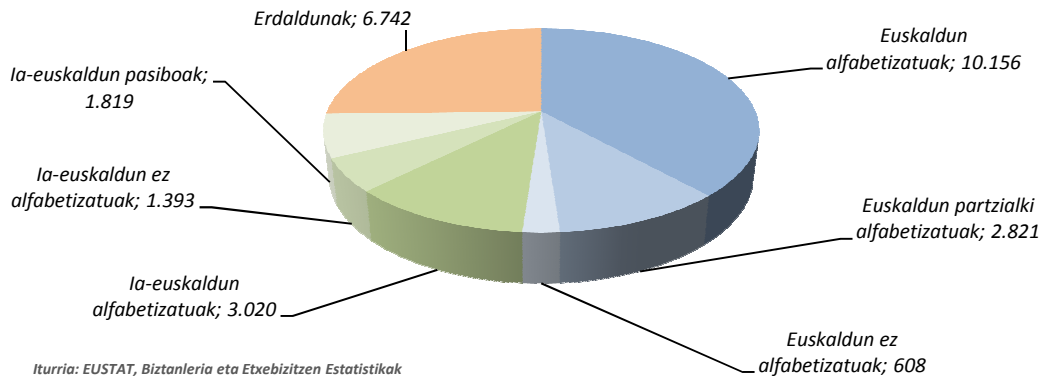
14. Grafikoa. Eibarko hiztunen euskara-gaitasunaren bilakaera, 1986-2011



Iturria: EUSTAT, Biztanleria eta Etxebizitzaren Estatistikak

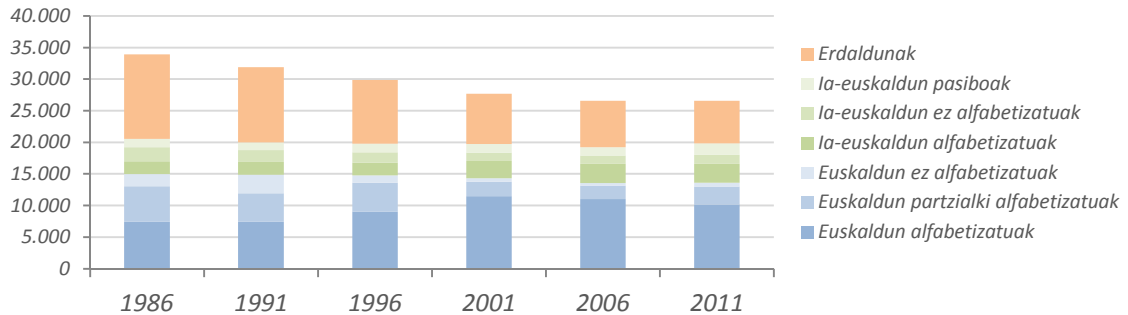
4.1 Euskara-gaitasun xehatua¹

15. Grafikoa. Eibarko hiztunen euskara-gaitasun xehatua, 2011



	1986		1991		1996		2001		2006		2011	
Euskaldun alfabetizatuak	7.430	22%	7.402	23%	9.060	30%	11.485	42%	11.031	42%	10.156	38%
Euskaldun partzialki alfabetizatuak	5.635	17%	4.553	14%	4.531	15%	2.293	8%	2.130	8%	2.821	11%
Euskaldun ez alfabetizatuak	1.881	6%	2.894	9%	1.194	4%	557	2%	371	1%	608	2%
Ia-euskaldun alfabetizatuak	2.050	6%	2.056	6%	1.998	7%	2.696	10%	3.042	11%	3.020	11%
Ia-euskaldun ez alfabetizatuak	2.218	7%	1.863	6%	1.628	5%	1.341	5%	1.356	5%	1.393	5%
Ia-euskaldun pasiboak	1.314	4%	1.227	4%	1.391	5%	1.360	5%	1.270	5%	1.819	7%
Erdaldunak	13.374	39%	11.877	37%	10.070	34%	7.941	29%	7.354	28%	6.742	25%
Hiztunak	33.902	100%	31.872	100%	29.872	100%	27.673	100%	26.554	100%	26.559	100%

16. Grafikoa. Eibarko hiztunen euskara-gaitasun xehatuaren bilakaera, 1986-2011

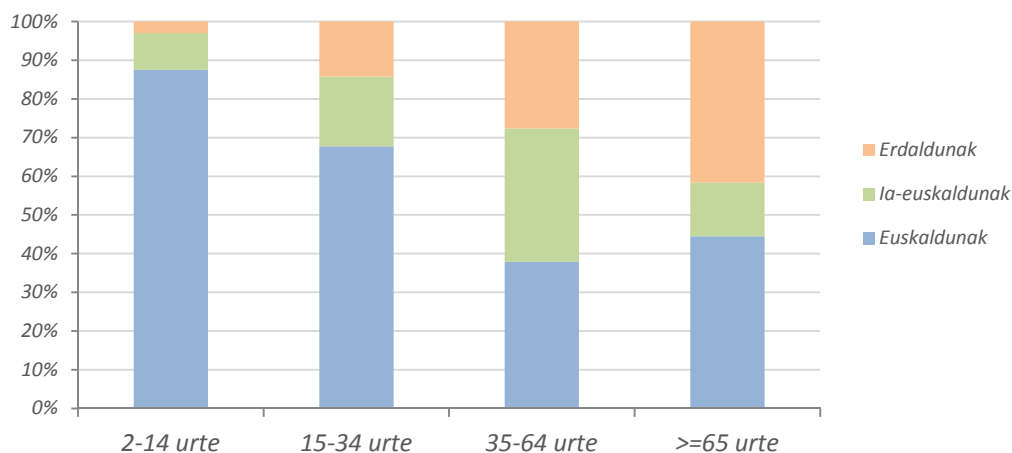


¹ Kategoria horiek euskararen jakite mailari buruz egiten diren lau galderei (ulertzen duzu?, hitz egiten duzu?, irakurtzen duzu?, eta idazten duzu?) erantzundakoaren arabera lortu dira. Aukeran ematen diren erantzunak (ezer ez, nekez, eta ondo) konbinatu, zazpi hiztun-kategoria sortzen dira, eta zazpi horiek bilduz, guk aurkeztutako hirurak.

		ULERTU	HITZ EGIN	IRAKURRI	IDATZI
ERDALDUNAK		Ez	Ez	Ez	Ez
IA EUSKALDUNAK	ALFABETATUAK	Ondo/ Nekez	Nekez	Ondo/ Nekez	Ondo/ Nekez
	ALFABETATUGABEAK	Ondo/ Nekez	Nekez	Ez	Ez
	PASIBOAK	Ondo/ Nekez	Ez	Ez	Ez
EUSKALDUNAK	ALFABETATUAK	Ondo	Ondo	Ondo	Ondo
	ERDI-ALFABETATUAK	Ondo	Ondo	Nekez	Nekez
	ALFABETATUGABEAK	Ondo	Ondo	Ez	Ez

4.2 Euskara-gaitasuna adin-taldeka

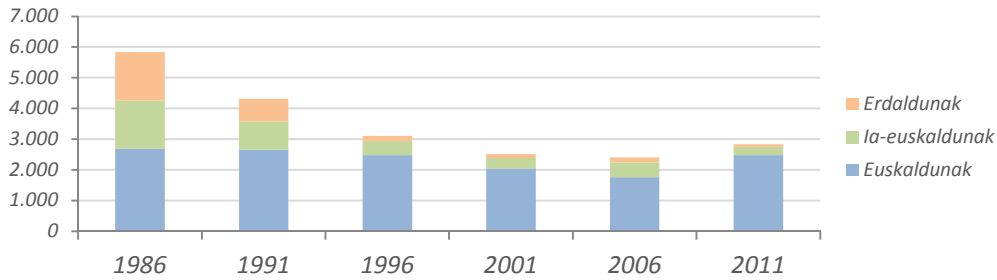
17. Grafikoa. Eibarko hiztunen euskara-gaitasuna adin-taldeka, 2011



Iturria: EUSTAT, Biztanleria eta Etxebizitzen Estatistikak

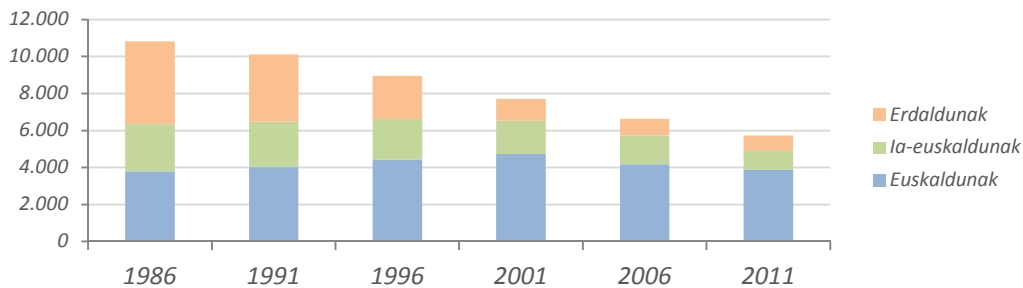
	1986		1991		1996		2001		2006		2011	
2-14 urteko euskaldunak	2.689	46%	2.654	61%	2.477	80%	2.046	82%	1.760	73%	2.481	88%
2-14 urteko ia-euskaldunak	1.565	27%	916	21%	458	15%	345	14%	479	20%	269	9%
2-14 urteko erdaldunak	1.580	27%	748	17%	171	6%	119	5%	164	7%	84	3%
2-14 urteko hiztunak	5.834	17%	4.318	14%	3.106	10%	2.510	9%	2.403	9%	2.834	11%
15-34 urteko euskaldunak	3.800	35%	4.025	40%	4.423	49%	4.726	61%	4.178	63%	3.879	68%
15-34 urteko ia-euskaldunak	2.531	23%	2.443	24%	2.186	24%	1.804	23%	1.547	23%	1.030	18%
15-34 urteko erdaldunak	4.496	42%	3.639	36%	2.343	26%	1.174	15%	907	14%	816	14%
15-34 urteko hiztunak	10.827	32%	10.107	32%	8.952	30%	7.704	28%	6.632	25%	5.725	22%
35-64 urteko euskaldunak	5.769	44%	5.126	41%	4.557	38%	4.284	37%	4.478	39%	4.461	38%
35-64 urteko ia-euskaldunak	1.353	10%	1.568	12%	2.065	17%	2.704	24%	2.979	26%	4.070	35%
35-64 urteko erdaldunak	6.043	46%	5.917	47%	5.512	45%	4.450	39%	3.960	35%	3.259	28%
35-64 urteko hiztunak	13.165	39%	12.611	40%	12.134	41%	11.438	41%	11.417	43%	11.790	44%
>= 65 urteko euskaldunak	2.688	66%	3.044	63%	3.328	59%	3.279	54%	3.116	51%	2.764	45%
>= 65 urteko ia- euskaldunak	133	3%	219	5%	308	5%	544	9%	663	11%	863	14%
>= 65 urteko erdaldunak	1.255	31%	1.573	33%	2.044	36%	2.198	37%	2.323	38%	2.583	42%
>= 65 urteko hiztunak	4.076	12%	4.836	15%	5.680	19%	6.021	22%	6.102	23%	6.210	23%
Hiztunak	33.902	100%	31.872	100%	29.872	100%	27.673	100%	26.554	100%	26.559	100%

18. Grafikoa. Eibarko 2-14 urte arteko hiztunen euskara-gaitasunaren bilakaera, 1986-2011



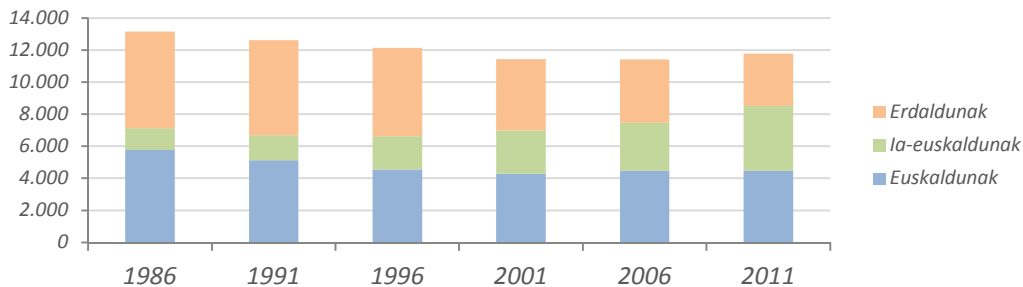
Iturria: EUSTAT, Biztanleria eta Etxebizitzaren Estatistikak

19. Grafikoa. Eibarko 15-34 urte arteko hiztunen euskara-gaitasunaren bilakaera, 1986-2011



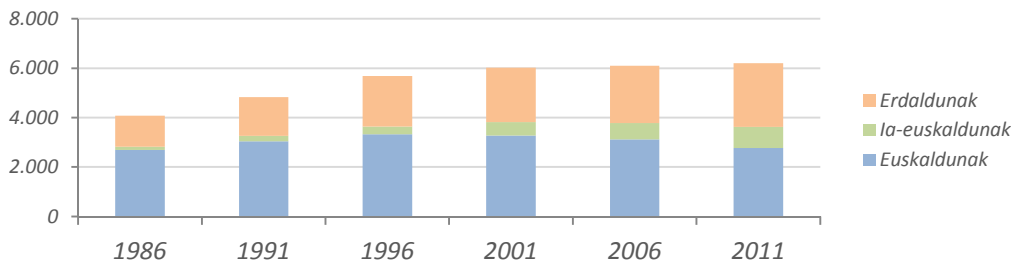
Iturria: EUSTAT, Biztanleria eta Etxebizitzaren Estatistikak

20. Grafikoa. Eibarko 35-64 urte arteko hiztunen euskara-gaitasunaren bilakaera, 1986-2011



Iturria: EUSTAT, Biztanleria eta Etxebizitzaren Estatistikak

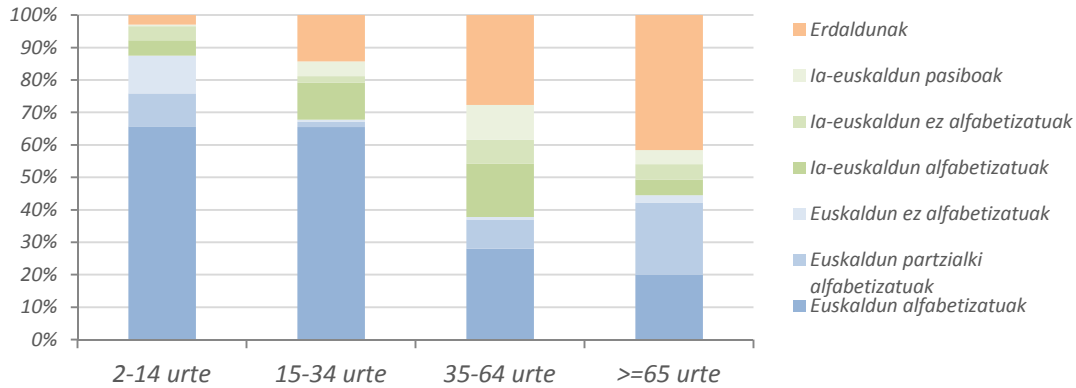
21. Grafikoa. Eibarko 65 urte edo gehiagoko hiztunen euskara-gaitasunaren bilakaera, 1986-2011



Iturria: EUSTAT, Biztanleria eta Etxebizitzaren Estatistikak

4.3 Euskara-gaitasun xehatua adin-taldeka

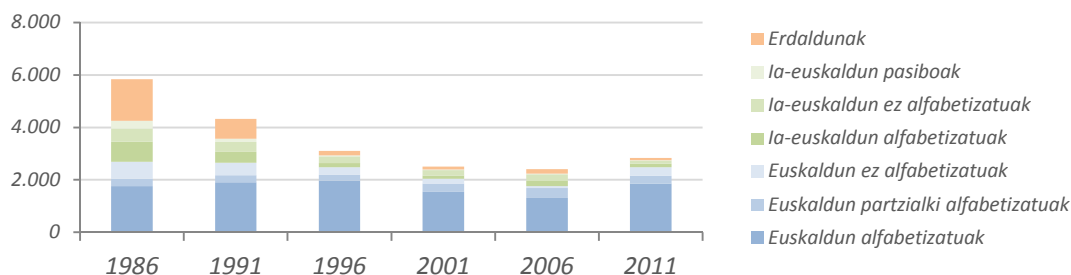
22. Eibarko hiztunen euskara-gaitasun xehatua adin-taldeka, 2011



Iturria: EUSTAT, Biztanleria eta Etxebizitzaren Estatistikak

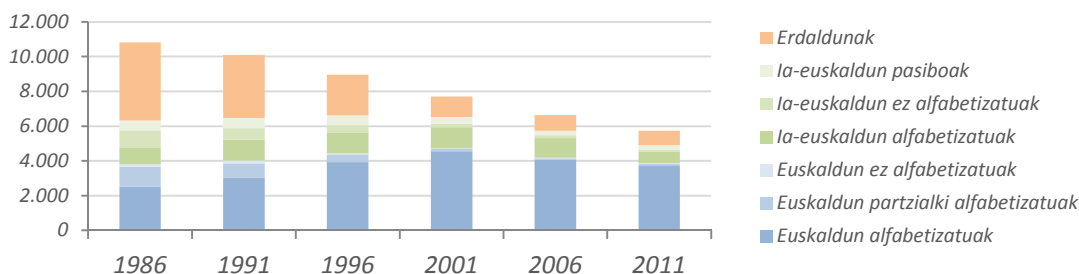
	1986		1991		1996		2001		2006		2011	
2-14 urteko euskaldun alfabetizatuak	1.758	30%	1.913	44%	1.974	64%	1.548	62%	1.308	54%	1.862	66%
2-14 urteko euskaldun partzialki alfabetizatuak	289	5%	263	6%	218	7%	309	12%	384	16%	287	10%
2-14 urteko euskaldun ez alfabetizatuak	642	11%	478	11%	285	9%	189	8%	68	3%	332	12%
2-14 urteko ia-euskaldun alfabetizatuak	767	13%	415	10%	166	5%	115	5%	193	8%	132	5%
2-14 urteko ia-euskaldun ez alfabetizatuak	507	9%	371	9%	252	8%	211	8%	260	11%	124	4%
2-14 urteko ia-euskaldun pasiboak	291	5%	130	3%	40	1%	19	1%	26	1%	13	0%
2-14 urteko erdaldunak	1.580	27%	748	17%	171	6%	119	5%	164	7%	84	3%
2-14 urteko hiztunak	5.834	17%	4.318	14%	3.106	10%	2.510	9%	2.403	9%	2.834	11%
15-34 urteko euskaldun alfabetizatuak	2.508	23%	3.019	30%	3.930	44%	4.559	59%	4.061	61%	3.752	66%
15-34 urteko euskaldun partzialki alfabetizatuak	1.139	11%	829	8%	443	5%	151	2%	90	1%	89	2%
15-34 urteko euskaldun ez alfabetizatuak	153	1%	177	2%	50	1%	16	0%	27	0%	38	1%
15-34 urteko ia-euskaldun alfabetizatuak	975	9%	1.195	12%	1.182	13%	1.202	16%	1.129	17%	659	12%
15-34 urteko ia-euskaldun ez alfabetizatuak	984	9%	669	7%	435	5%	218	3%	169	3%	112	2%
15-34 urteko ia-euskaldun pasiboak	572	5%	579	6%	569	6%	384	5%	249	4%	259	5%
15-34 urteko erdaldunak	4.496	42%	3.639	36%	2.343	26%	1.174	15%	907	14%	816	14%
15-34 urteko hiztunak	10.827	32%	10.107	32%	8.952	30%	7.704	28%	6.632	25%	5.725	22%
35-64 urteko euskaldun alfabetizatuak	2.291	17%	1.788	14%	2.168	18%	3.240	28%	3.590	31%	3.303	28%
35-64 urteko euskaldun partzialki alfabetizatuak	2.898	22%	2.278	18%	2.015	17%	941	8%	803	7%	1.061	9%
35-64 urteko euskaldun ez alfabetizatuak	580	4%	1.060	8%	374	3%	103	1%	85	1%	97	1%
35-64 urteko ia-euskaldun alfabetizatuak	292	2%	417	3%	605	5%	1.206	11%	1.483	13%	1.932	16%
35-64 urteko ia-euskaldun ez alfabetizatuak	666	5%	700	6%	796	7%	728	6%	717	6%	863	7%
35-64 urteko ia-euskaldun pasiboak	395	3%	451	4%	664	5%	770	7%	779	7%	1.275	11%
35-64 urteko erdaldunak	6.043	46%	5.917	47%	5.512	45%	4.450	39%	3.960	35%	3.259	28%
35-64 urteko hiztunak	13.165	39%	12.611	40%	12.134	41%	11.438	41%	11.417	43%	11.790	44%
>=65 urteko euskaldun alfabetizatuak	873	21%	682	14%	988	17%	2.138	36%	2.072	34%	1.239	20%
>=65 urteko euskaldun partzialki alfabetizatuak	1.309	32%	1.183	24%	1.855	33%	892	15%	853	14%	1.384	22%
>=65 urteko euskaldun ez alfabetizatuak	506	12%	1.179	24%	485	9%	249	4%	191	3%	141	2%
>=65 urteko ia-euskaldun alfabetizatuak	16	0%	29	1%	45	1%	173	3%	237	4%	297	5%
>=65 urteko ia-euskaldun ez alfabetizatuak	61	1%	123	3%	145	3%	184	3%	210	3%	294	5%
>=65 urteko ia-euskaldun pasiboak	56	1%	67	1%	118	2%	187	3%	216	4%	272	4%
>=65 urteko erdaldunak	1.255	31%	1.573	33%	2.044	36%	2.198	37%	2.323	38%	2.583	42%
>=65 urteko hiztunak	4.076	12%	4.836	15%	5.680	19%	6.021	22%	6.102	23%	6.210	23%
Hiztunak	33.902	100%	31.872	100%	29.872	100%	27.673	100%	26.554	100%	26.559	100%

23. Grafikoa. Eibarko 2-14 urte arteko hiztunen euskara-gaitasun xehatuaren bilakaera, 1986-2011



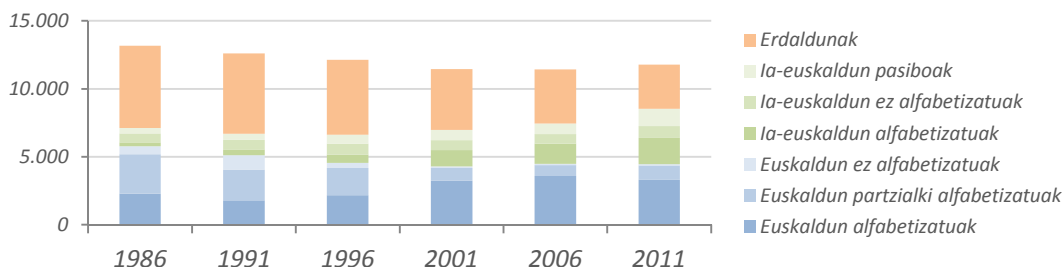
Iturria: EUSTAT, Biztanleria eta Etxebizitzaren Estatistikak

24. Grafikoa. Eibarko 15-34 urte arteko hiztunen euskara-gaitasun xehatuaren bilakaera, 1986-2011



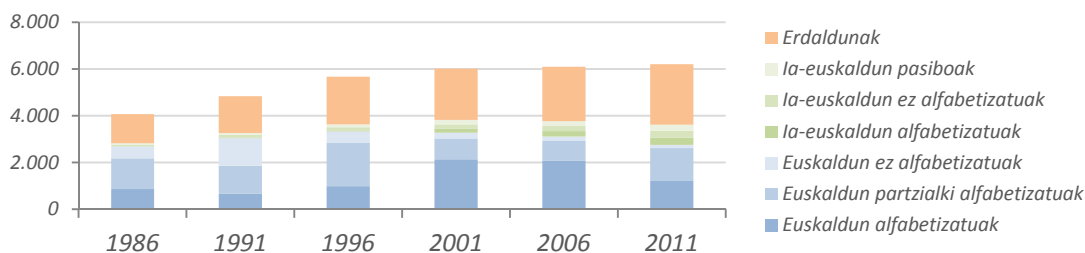
Iturria: EUSTAT, Biztanleria eta Etxebizitzaren Estatistikak

25. Grafikoa. Eibarko 35-64 urte arteko hiztunen euskara-gaitasun xehatuaren bilakaera, 1986-2011



Iturria: EUSTAT, Biztanleria eta Etxebizitzaren Estatistikak

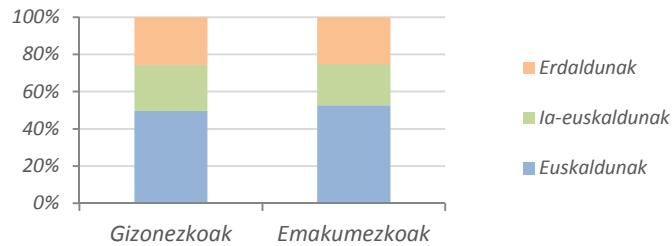
26. Grafikoa. Eibarko 65 edo urte gehiagoko hiztunen euskara-gaitasun xehatuaren bilakaera, 1986-2011



Iturria: EUSTAT, Biztanleria eta Etxebizitzaren Estatistikak

4.4 Euskara-gaitasuna generoaren arabera

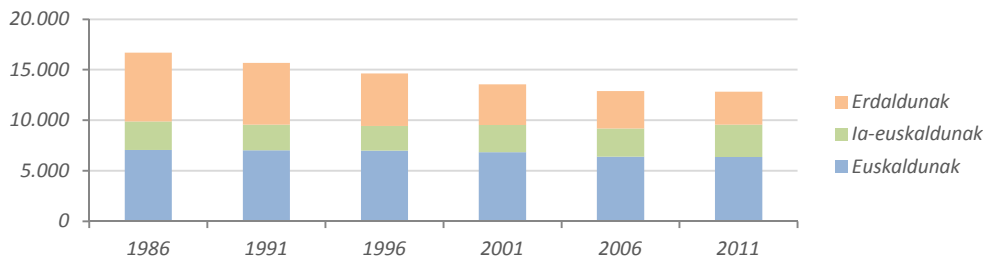
27. Grafikoa. Eibarko hiztunen euskara-gaitasuna generoaren arabera, 2011



Iturria: EUSTAT, Biztanleria eta Etxebizitzaren Estatistikak

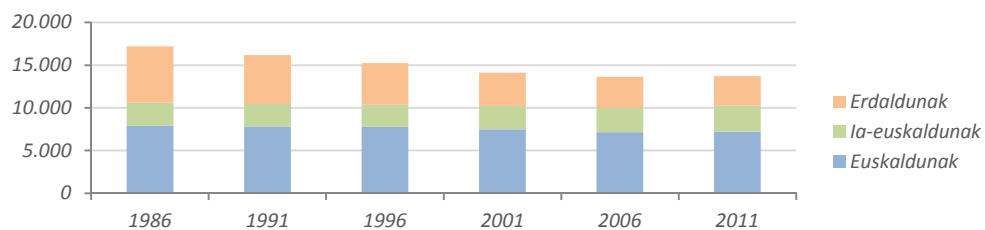
	1986	1991	1996	2001	2006	2011
Gizonezko euskaldunak	7.043	42%	7.032	45%	6.983	48%
Gizonezko ia-euskaldunak	2.835	17%	2.525	16%	2.458	17%
Gizonezko erdaldunak	6.817	41%	6.122	39%	5.189	35%
Gizonezko hiztunak	16.695	49%	15.679	49%	14.630	49%
Emakumezko euskaldunak	7.903	46%	7.817	48%	7.802	51%
Emakumezko ia-euskaldunak	2.747	16%	2.621	16%	2.559	17%
Emakumezko erdaldunak	6.557	38%	5.755	36%	4.881	32%
Emakumezko hiztunak	17.207	51%	16.193	51%	15.242	51%
Hiztunak	33.902	100%	31.872	100%	29.872	100%

28. Grafikoa. Eibarko gizonezkoen euskara-gaitasunaren bilakaera, 1986-2011



Iturria: EUSTAT, Biztanleria eta Etxebizitzaren Estatistikak

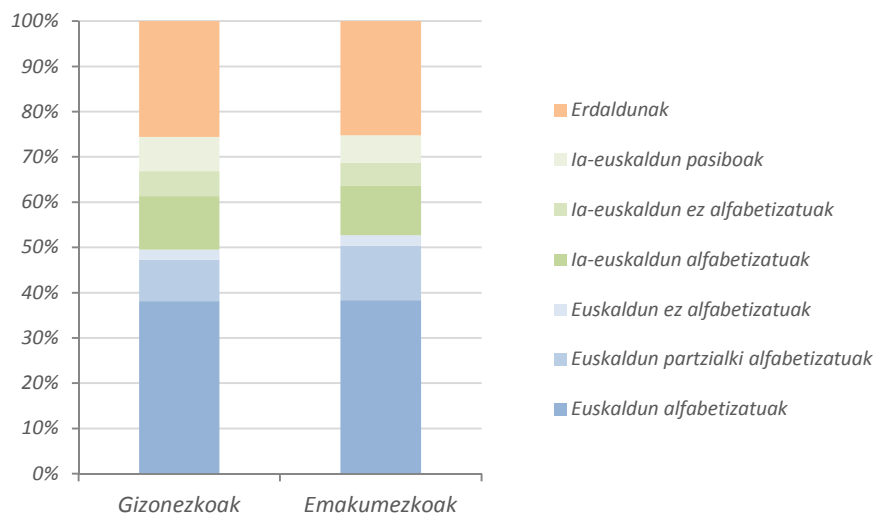
29. Grafikoa. Eibarko emakumezkoen euskara-gaitasunaren bilakaera, 1986-2011



Iturria: EUSTAT, Biztanleria eta Etxebizitzaren Estatistikak

4.5 Euskara-gaitasun xehatua generoaren arabera

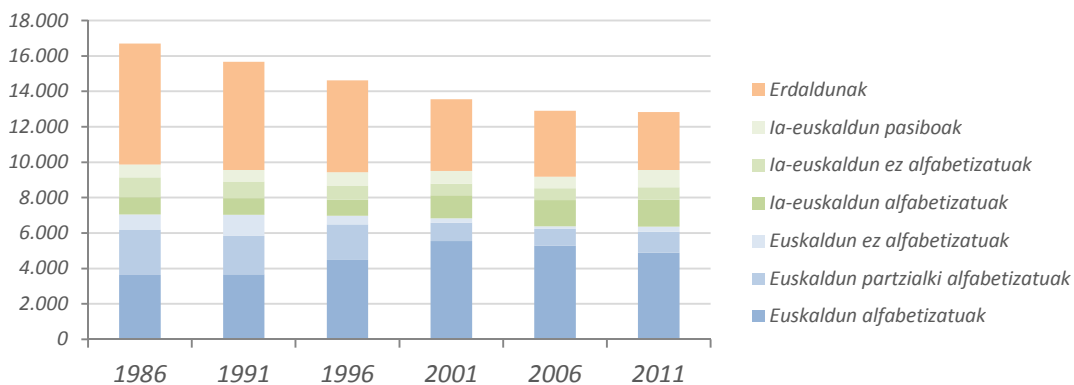
30. Grafikoa. Eibarko hiztunen euskara-gaitasun xehatua generoaren arabera, 2011



Iturria: EUSTAT, Biztanleria eta Etxebizitzaren Estatistikak

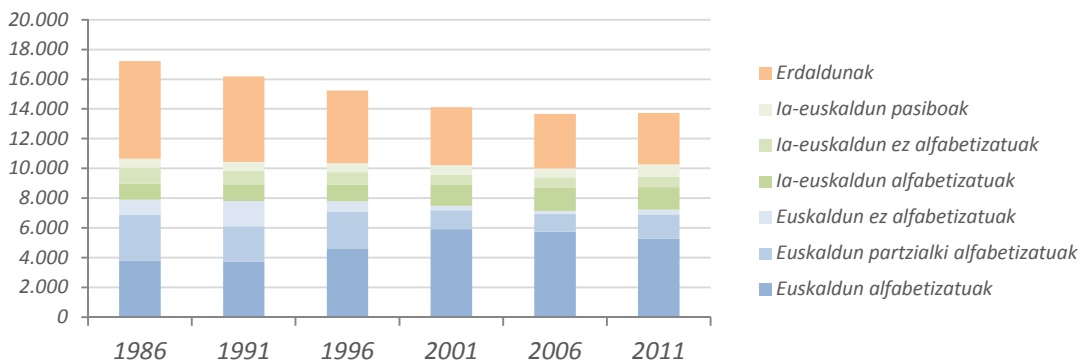
	1986	1991	1996	2001	2006	2011
Gizonezko euskaldun alfabetizatuak	3.624	3.672	4.483	5.557	5.291	4.892
Gizonezko euskaldun partzialki alfabetizatuak	2.570	2.162	2.005	1.029	937	1.173
Gizonezko euskaldun ez alfabetizatuak	849	1.198	495	251	150	292
Gizonezko ia-euskaldun alfabetizatuak	985	938	897	1.304	1.481	1.519
Gizonezko ia-euskaldun ez alfabetizatuak	1.126	942	784	650	667	702
Gizonezko ia-euskaldun pasiboak	724	645	777	725	665	976
Gizonezko erdaldunak	6.817	6.122	5.189	4.048	3.708	3.284
Gizonezko hiztunak	16.695	15.679	14.630	13.564	12.899	12.838
Emakumezko euskaldun alfabetizatuak	3.806	3.730	4.577	5.928	5.740	5.264
Emakumezko euskaldun partzialki alfabetizatuak	3.065	2.391	2.526	1.264	1.193	1.648
Emakumezko euskaldun ez alfabetizatuak	1.032	1.696	699	306	221	316
Emakumezko ia-euskaldun alfabetizatuak	1.065	1.118	1.101	1.392	1.561	1.501
Emakumezko ia-euskaldun ez alfabetizatuak	1.092	921	844	691	689	691
Emakumezko ia-euskaldun pasiboak	590	582	614	635	605	843
Emakumezko erdaldunak	6.557	5.755	4.881	3.893	3.646	3.458
Emakumezko hiztunak	17.207	16.193	15.242	14.109	13.655	13.721
Hiztunak	33.902	31.872	29.872	27.673	26.554	26.559

31. Grafikoa. Eibarko gizonen euskara-gaitasun xehatuaren bilakaera, 1986-2011



Iturria: EUSTAT, Biztanleria eta Etxebizitzaren Estatistikak

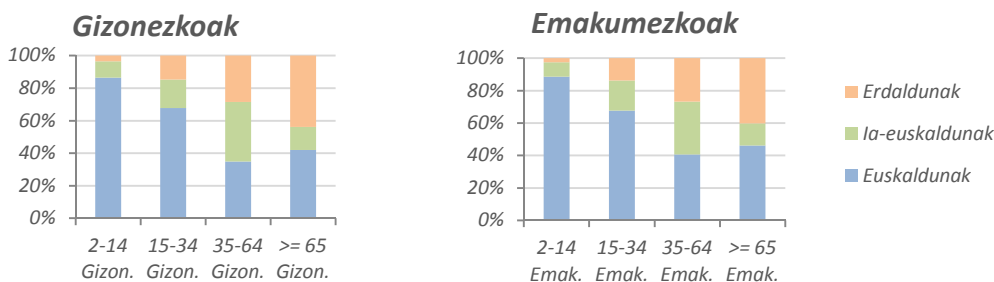
32. Grafikoa. Eibarko emakumezkoen euskara-gaitasun xehatuaren bilakaera, 1986-2011



Iturria: EUSTAT, Biztanleria eta Etxebizitzaren Estatistikak

4.6 Euskara-gaitasuna adin-talde eta generoaren arabera

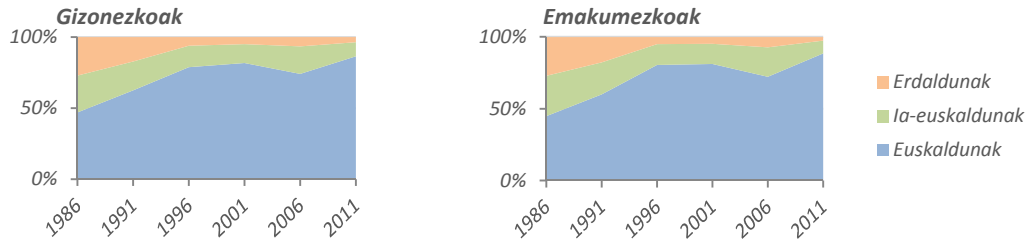
33. Grafikoa. Eibarko hiztunen euskara-gaitasuna generoaren eta adin-taldean arabera, 2011



Iturria: EUSTAT, Biztanleria eta Etxebizitzaren Estatistikak

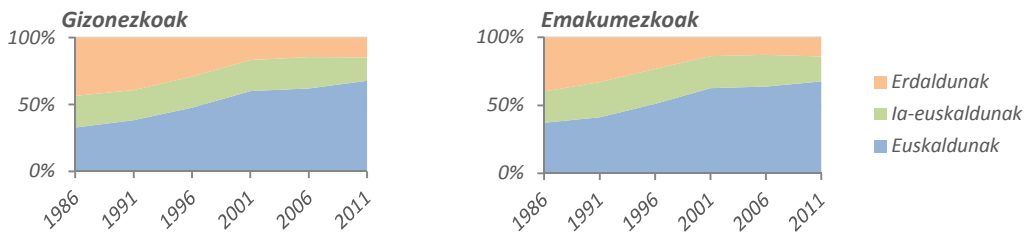
	1986		1991		1996		2001		2006		2011	
2-14 urteko gizonetako euskaldunak	1.407	47%	1.377	63%	1.236	79%	1.046	82%	896	74%	1.226	87%
2-14 urteko gizonetako ia-euskaldunak	771	26%	445	20%	235	15%	170	13%	233	19%	142	10%
2-14 urteko gizonetako erdaldunak	807	27%	373	17%	95	6%	61	5%	78	6%	49	3%
2-14 urteko gizonetako hitzunik	2.985	9%	2.195	7%	1.566	5%	1.277	5%	1.207	5%	1.417	5%
2-14 urteko emakumezko euskaldunak	1.282	45%	1.277	60%	1.241	81%	1.000	81%	864	72%	1.255	89%
2-14 urteko emakumezko ia-euskaldunak	794	28%	471	22%	223	14%	175	14%	246	21%	127	9%
2-14 urteko emakumezko erdaldunak	773	27%	375	18%	76	5%	58	5%	86	7%	35	2%
2-14 urteko emakumezko hitzunik	2.849	8%	2.123	7%	1.540	5%	1.233	4%	1.196	5%	1.417	5%
15-34 urteko gizonetako euskaldunak	1.823	33%	2.005	38%	2.212	48%	2.442	60%	2.164	62%	1.985	68%
15-34 urteko gizonetako ia-euskaldunak	1.309	24%	1.163	22%	1.072	23%	941	23%	813	23%	515	18%
15-34 urteko gizonetako erdaldunak	2.403	43%	2.040	39%	1.347	29%	679	17%	508	15%	429	15%
15-34 urteko gizonetako hitzunik	5.535	16%	5.208	16%	4.631	16%	4.062	15%	3.485	13%	2.929	11%
15-34 urteko emakumezko euskaldunak	1.977	37%	2.020	41%	2.211	51%	2.284	63%	2.014	64%	1.894	68%
15-34 urteko emakumezko ia-euskaldunak	1.222	23%	1.280	26%	1.114	26%	863	24%	734	23%	515	18%
15-34 urteko emakumezko erdaldunak	2.093	40%	1.599	33%	996	23%	495	14%	399	13%	387	14%
15-34 urteko emakumezko hitzunik	5.292	16%	4.899	15%	4.321	14%	3.642	13%	3.147	12%	2.796	11%
35-64 urteko gizonetako euskaldunak	2.778	42%	2.404	38%	2.161	36%	2.001	35%	2.093	37%	2.085	35%
35-64 urteko gizonetako ia-euskaldunak	696	11%	829	13%	1.027	17%	1.343	24%	1.500	26%	2.177	37%
35-64 urteko gizonetako erdaldunak	3.110	47%	3.069	49%	2.866	47%	2.358	41%	2.131	37%	1.699	29%
35-64 urteko gizonetako hitzunik	6.584	19%	6.302	20%	6.054	20%	5.702	21%	5.724	22%	5.961	22%
35-64 urteko emakumezko euskaldunak	2.991	45%	2.722	43%	2.396	39%	2.283	40%	2.385	42%	2.376	41%
35-64 urteko emakumezko ia-euskaldunak	657	10%	739	12%	1.038	17%	1.361	24%	1.479	26%	1.893	32%
35-64 urteko emakumezko erdaldunak	2.933	45%	2.848	45%	2.646	44%	2.092	36%	1.829	32%	1.560	27%
35-64 urteko emakumezko hitzunik	6.581	19%	6.309	20%	6.080	20%	5.736	21%	5.693	21%	5.829	22%
>= 65 urteko gizonetako euskaldunak	1.035	65%	1.246	63%	1.374	58%	1.348	53%	1.225	49%	1.061	42%
>= 65 urteko gizonetako ia-euskaldunak	59	4%	88	4%	124	5%	225	9%	267	11%	363	14%
>= 65 urteko gizonetako erdaldunak	497	31%	640	32%	881	37%	950	38%	991	40%	1.107	44%
>= 65 urteko gizonetako hitzunik	1.591	5%	1.974	6%	2.379	8%	2.523	9%	2.483	9%	2.531	10%
>= 65 urteko emakumezko euskaldunak	1.653	67%	1.798	63%	1.954	59%	1.931	55%	1.891	52%	1.703	46%
>= 65 urteko emakumezko ia-euskaldunak	74	3%	131	5%	184	6%	319	9%	396	11%	500	14%
>= 65 urteko emakumezko erdaldunak	758	31%	933	33%	1.163	35%	1.248	36%	1.332	37%	1.476	40%
>= 65 urteko emakumezko hitzunik	2.485	7%	2.862	9%	3.301	11%	3.498	13%	3.619	14%	3.679	14%
Hitzunik	33.902	100%	31.872	100%	29.872	100%	27.673	100%	26.554	100%	26.559	100%

34. Grafikoa. Eibarko 2-14 urteko hiztunen euskara-gaitasunaren bilakaera generoaren arabera, 1986-2011



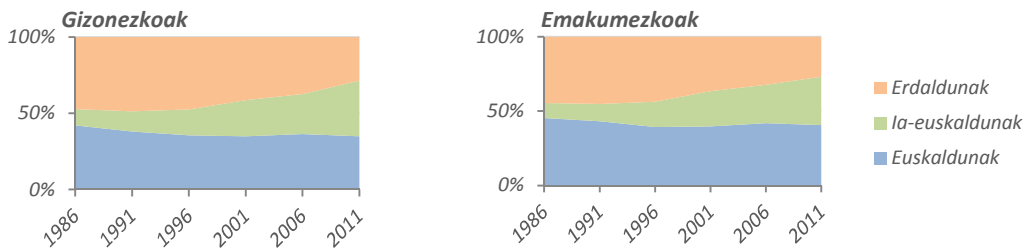
Iturria: EUSTAT, Biztanleria eta Etxebizitzaren Estatistikak

35. Grafikoa. Eibarko 15-34 urteko hiztunen euskara-gaitasunaren bilakaera generoaren arabera, 1986-2011



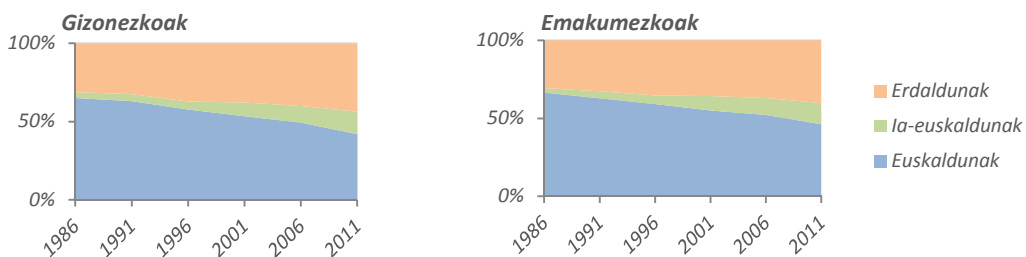
Iturria: EUSTAT, Biztanleria eta Etxebizitzaren Estatistikak

36. Grafikoa. Eibarko 35-64 urteko hiztunen euskara-gaitasunaren bilakaera generoaren arabera, 1986-2011



Iturria: EUSTAT, Biztanleria eta Etxebizitzaren Estatistikak

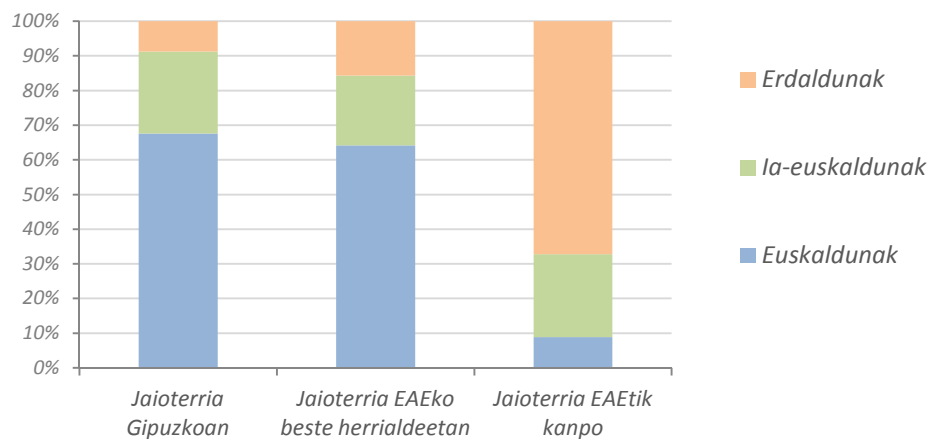
37. Grafikoa. Eibarko 65 urte edo gehiagoko hiztunen euskara-gaitasunaren bilakaera generoaren arabera, 1986-2011



Iturria: EUSTAT, Biztanleria eta Etxebizitzaren Estatistikak

4.7 Euskara-gaitasuna jaioterriaren arabera

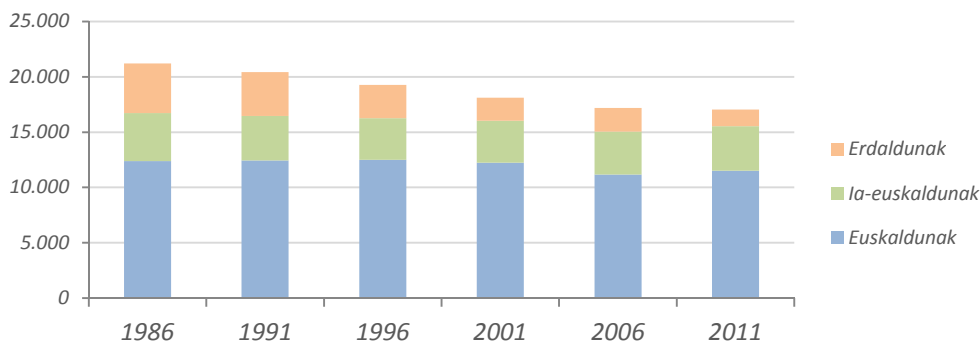
38. Grafikoa. Eibarko hiztunen euskara-gaitasuna jaioterriaren arabera, 2011



Iturria: EUSTAT, Biztanleria eta Etxebizitzaren Estatistikak

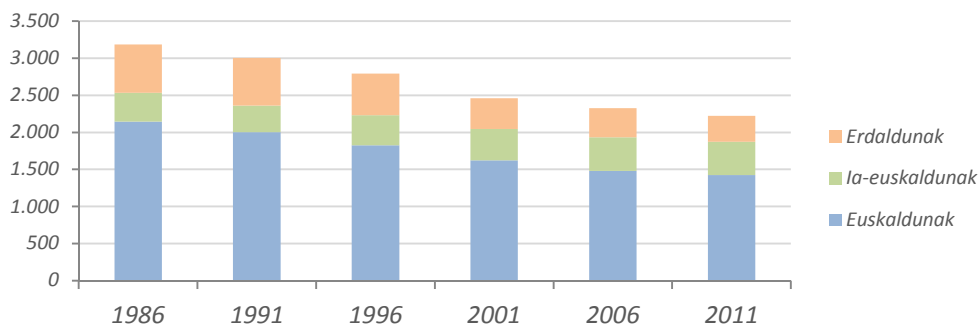
	1986		1991		1996		2001		2006		2011	
Gipuzkoako euskaldunak	12.394	58%	12.432	61%	12.491	65%	12.250	68%	11.173	65%	11.515	68%
Gipuzkoako ia-euskaldunak	4.340	20%	4.028	20%	3.782	20%	3.794	21%	3.877	23%	4.036	24%
Gipuzkoako erdaldunak	4.478	21%	3.955	19%	2.993	16%	2.071	11%	2.130	12%	1.494	9%
Jaioterrria Gipuzkoan	21.212	63%	20.415	64%	19.266	64%	18.115	65%	17.180	65%	17.045	64%
EAeko beste herrialdeetako euskaldunak	2.144	67%	2.001	67%	1.826	65%	1.622	66%	1.482	64%	1.426	64%
EAeko beste herrialdeetako ia-euskaldunak	391	12%	359	12%	407	15%	424	17%	450	19%	446	20%
EAeko beste herrialdeetako erdaldunak	650	20%	642	21%	558	20%	415	17%	396	17%	349	16%
Jaioterrria EAeko beste herrialdeetan	3.185	9%	3.002	9%	2.791	9%	2.461	9%	2.328	9%	2.221	8%
EAetik kanpoko euskaldunak	408	4%	416	5%	468	6%	463	7%	877	12%	644	9%
EAetik kanpoko ia-euskaldunak	851	9%	759	9%	828	11%	1.179	17%	1.341	19%	1.750	24%
EAetik kanpoko erdaldunak	8.246	87%	7.280	86%	6.519	83%	5.455	77%	4.828	69%	4.899	67%
Jaioterrria EAetik kanpo	9.505	28%	8.455	27%	7.815	26%	7.097	26%	7.046	27%	7.293	27%
Hiztunak	33.902	100%	31.872	100%	29.872	100%	27.673	100%	26.554	100%	26.559	100%

39. Grafikoa. Jaioterria Gipuzkoan duten Eibarko hiztunen euskara-gaitasunaren bilakaera, 1986-2011



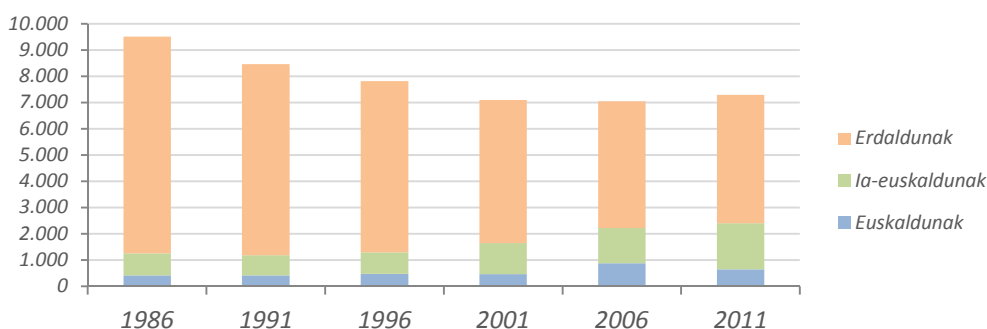
Iturria: EUSTAT, Biztanleria eta Etxebizitzaren Estatistikak

40. Grafikoa. Jaioterria EAEko beste herrialdeetan duten Eibarko hiztunen euskara-gaitasunaren bilakaera, 1986-2011



Iturria: EUSTAT, Biztanleria eta Etxebizitzaren Estatistikak

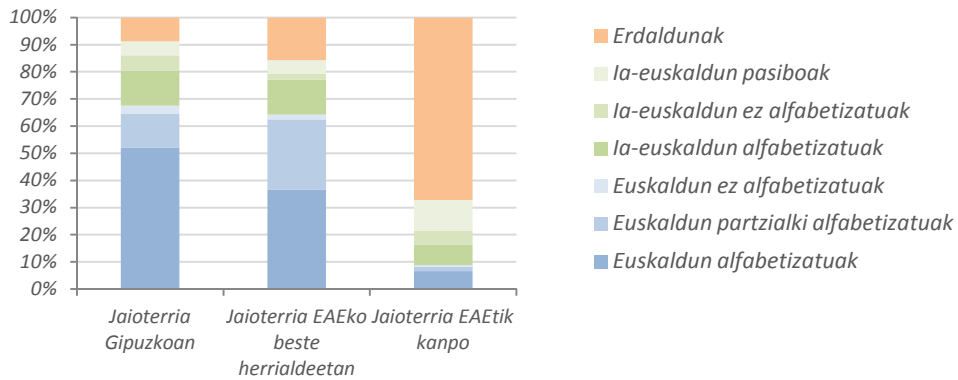
41. Grafikoa. Jaioterria EAetik kanpo duten Eibarko hiztunen euskara-gaitasunaren bilakaera, 1986-2011



Iturria: EUSTAT, Biztanleria eta Etxebizitzaren Estatistikak

4.8 Euskara-gaitasun xehatua jaioterriaren arabera

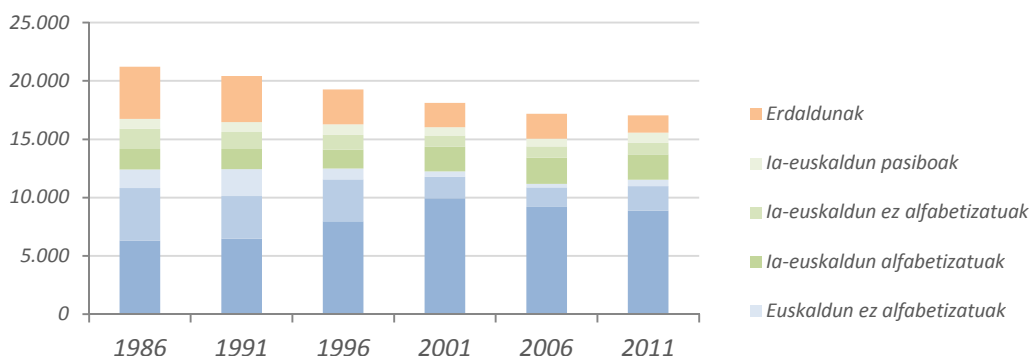
42. Grafikoa. Eibarko hiztunen euskara-gaitasun xehatua jaioterriaren arabera, 2011



Iturria: EUSTAT, Biztanleria eta Etxebizitzaren Estatistikak

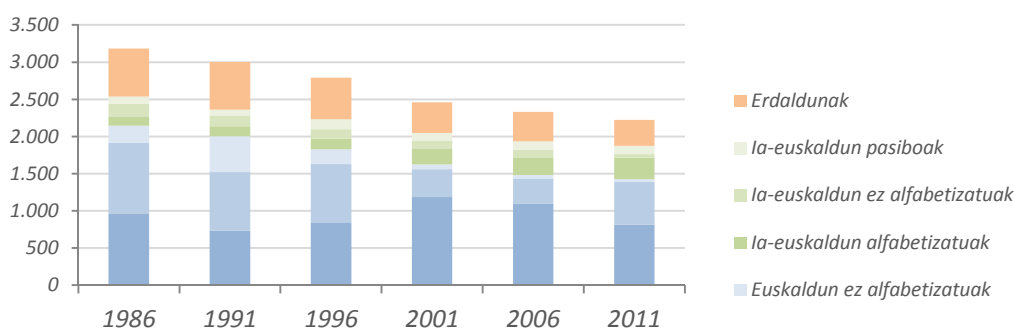
	1986		1991		1996		2001		2006		2011	
Gipuzkoako Euskaldun alfabetizatuak	6.308	30%	6.483	32%	7.948	41%	9.942	55%	9.192	54%	8.865	52%
Gipuzkoako Euskaldun partzialki alfabetizatuak	4.514	21%	3.634	18%	3.592	19%	1.842	10%	1.678	10%	2.122	12%
Gipuzkoako Euskaldun ez alfabetizatuak	1.572	7%	2.315	11%	951	5%	466	3%	303	2%	528	3%
Gipuzkoako la-euskaldun alfabetizatuak	1.769	8%	1.738	9%	1.630	8%	2.100	12%	2.255	13%	2.192	13%
Gipuzkoako la-euskaldun ez alfabetizatuak	1.718	8%	1.455	7%	1.263	7%	971	5%	958	6%	967	6%
Gipuzkoako la-euskaldun pasiboak	853	4%	835	4%	889	5%	723	4%	664	4%	877	5%
Gipuzkoako Erdaldunak	4.478	21%	3.955	19%	2.993	16%	2.071	11%	2.130	12%	1.494	9%
Jaioterrria Gipuzkoan	21.212	63%	20.415	64%	19.266	64%	18.115	65%	17.180	65%	17.045	64%
EAeko beste herrialdeetako Euskaldun alfabetizatuak	955	30%	730	24%	843	30%	1.185	48%	1.097	47%	813	37%
EAeko beste herrialdeetako Euskaldun partzialki alfabetizatuak	956	30%	788	26%	784	28%	374	15%	337	14%	575	26%
EAeko beste herrialdeetako Euskaldun ez alfabetizatuak	233	7%	483	16%	199	7%	63	3%	48	2%	38	2%
EAeko beste herrialdeetako la-euskaldun alfabetizatuak	116	4%	135	4%	143	5%	208	8%	235	10%	286	13%
EAeko beste herrialdeetako la-euskaldun ez alfabetizatuak	177	6%	145	5%	130	5%	108	4%	105	5%	49	2%
EAeko beste herrialdeetako la-euskaldun pasiboak	98	3%	79	3%	134	5%	108	4%	110	5%	111	5%
EAeko beste herrialdeetako Erdaldunak	650	20%	642	21%	558	20%	415	17%	396	17%	349	16%
Jaioterrria EAeko beste herrialdeetan	3.185	9%	3.002	9%	2.791	9%	2.461	9%	2.328	9%	2.221	8%
EAetik kanpoko Euskaldun alfabetizatuak	167	2%	189	2%	269	3%	358	5%	742	11%	478	7%
EAetik kanpoko Euskaldun partzialki alfabetizatuak	165	2%	131	2%	155	2%	77	1%	115	2%	124	2%
EAetik kanpoko Euskaldun ez alfabetizatuak	76	1%	96	1%	44	1%	28	0%	20	0%	42	1%
EAetik kanpoko la-euskaldun alfabetizatuak	165	2%	183	2%	225	3%	388	5%	552	8%	542	7%
EAetik kanpoko la-euskaldun ez alfabetizatuak	323	3%	263	3%	235	3%	262	4%	293	4%	377	5%
EAetik kanpoko la-euskaldun pasiboak	363	4%	313	4%	368	5%	529	7%	496	7%	831	11%
EAetik kanpoko Erdaldunak	8.246	87%	7.280	86%	6.519	83%	5.455	77%	4.828	69%	4.899	67%
Jaioterrria EAetik kanpo	9.505	28%	8.455	27%	7.815	26%	7.097	26%	7.046	27%	7.293	27%
Hiztunak	33.902	100%	31.872	100%	29.872	100%	27.673	100%	26.554	100%	26.559	100%

43. Grafikoa. Jaioterria Gipuzkoan duten Eibarko hiztunen euskara-gaitasun xehatuaren bilakaera, 1986-2011



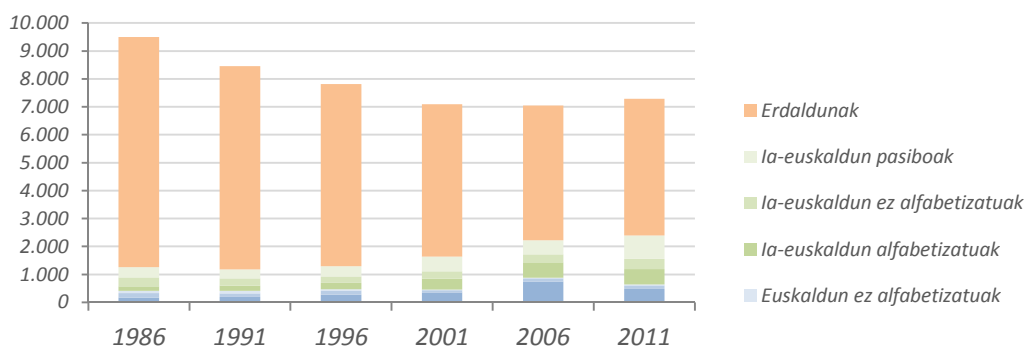
Iturria: EUSTAT, Biztanleria eta Etxebizitzen Estatistikak

44. Grafikoa. Jaioterria EAEko beste herrialdeetan duten Eibarko hiztunen euskara-gaitasun xehatuaren bilakaera, 1986-2011



Iturria: EUSTAT, Biztanleria eta Etxebizitzen Estatistikak

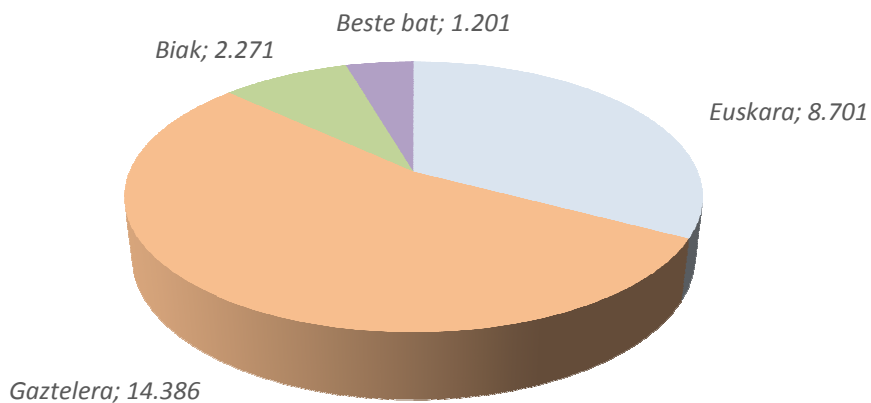
45. Grafikoa. Jaioterria EAetik kanpo duten Eibarko hiztunen euskara-gaitasun xehatuaren bilakaera, 1986-2011



Iturria: EUSTAT, Biztanleria eta Etxebizitzen Estatistikak

5. LEHEN HIZKUNTZA

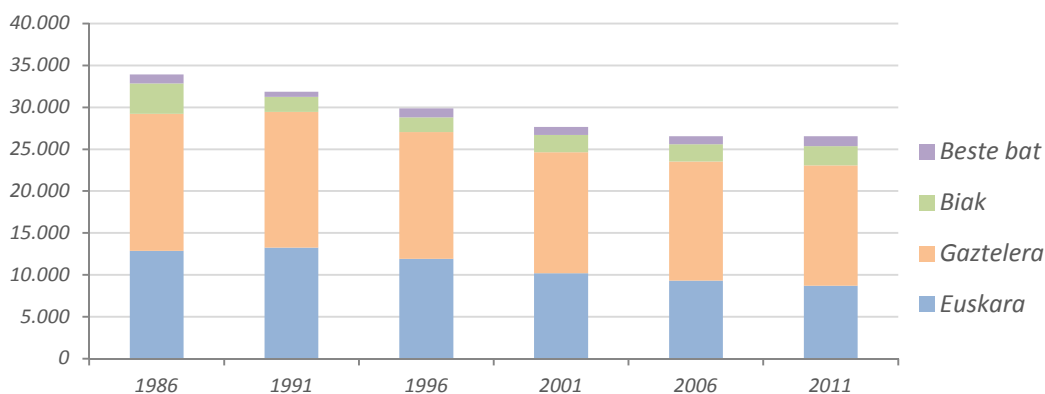
46. Grafikoa. Eibarko hiztunen lehen hizkuntza, 2011



Iturria: EUSTAT, Biztanleria eta Etxebizitzaren Estatistikak

	1986		1991		1996		2001		2006		2011	
Euskara	12.877	38%	13.254	42%	11.934	40%	10.214	37%	9.340	35%	8.701	33%
Gaztelera	16.342	48%	16.193	51%	15.116	51%	14.439	52%	14.183	53%	14.386	54%
Biak	3.630	11%	1.780	6%	1.764	6%	2.062	7%	2.082	8%	2.271	9%
Beste bat	1.053	3%	645	2%	1.058	4%	958	3%	949	4%	1.201	5%
Hiztunak	33.902	100%	31.872	100%	29.872	100%	27.673	100%	26.554	100%	26.559	100%

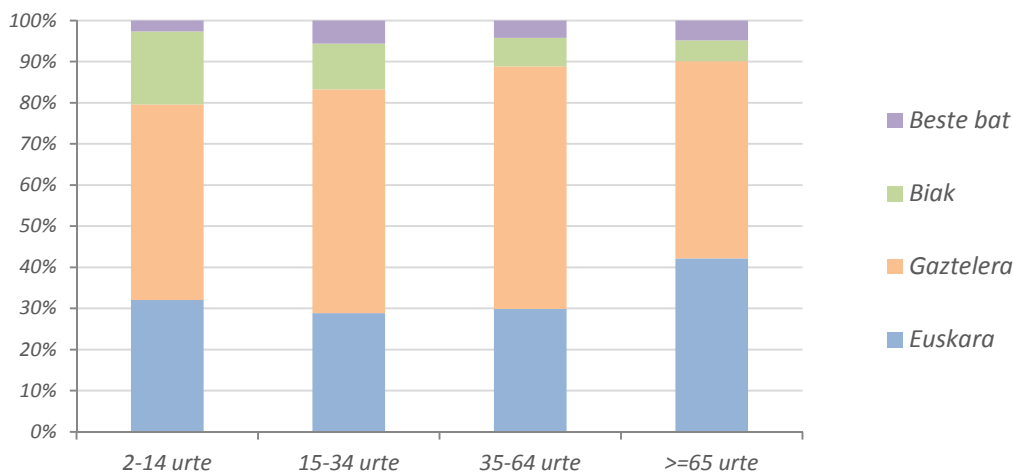
47. Grafikoa. Eibarko hiztunen lehen hizkuntzaren bilakaera, 1986-2011



Iturria: EUSTAT, Biztanleria eta Etxebizitzaren Estatistikak

5.1 Lehen hizkuntza adin-taldeka

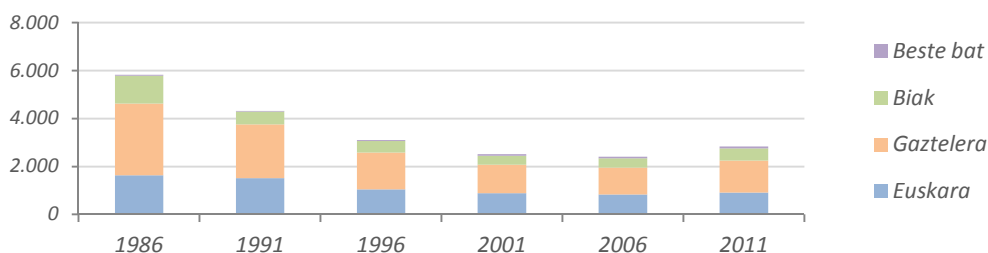
48. Grafikoa. Eibarko hiztunen lehen hizkuntza adin-taldeka, 2011



Iturria: EUSTAT, Biztanleria eta Etxebizitzen Estatistikak

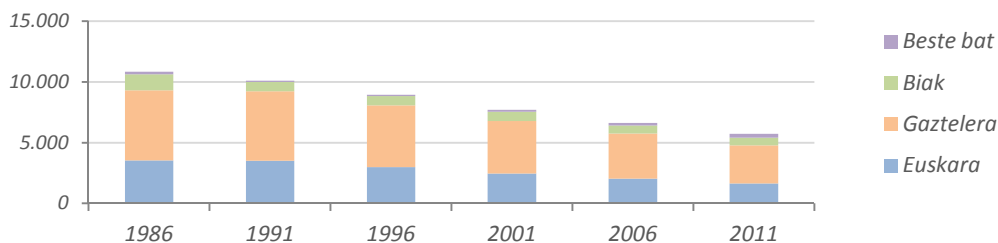
	1986		1991		1996		2001		2006		2011	
Euskara 2-14 urtekoen artean	1.632	28%	1.516	35%	1.050	34%	888	35%	830	35%	909	32%
Gaztelera 2-14 urtekoen artean	2.997	51%	2.246	52%	1.534	49%	1.194	48%	1.124	47%	1.347	48%
Biak 2-14 urtekoen artean	1.157	20%	530	12%	480	15%	363	14%	393	16%	502	18%
Beste bat 2-14 urtekoen artean	48	1%	26	1%	42	1%	65	3%	56	2%	76	3%
2-14 urteko hiztunak	5.834	17%	4.318	14%	3.106	10%	2.510	9%	2.403	9%	2.834	11%
Euskara 15-34 urtekoen artean	3.540	33%	3.501	35%	2.991	33%	2.455	32%	2.026	31%	1.652	29%
Gaztelera 15-34 urtekoen artean	5.759	53%	5.736	57%	5.088	57%	4.337	56%	3.714	56%	3.113	54%
Biak 15-34 urtekoen artean	1.336	12%	754	7%	752	8%	744	10%	672	10%	636	11%
Beste bat 15-34 urtekoen artean	192	2%	116	1%	121	1%	168	2%	220	3%	324	6%
15-34 urteko hiztunak	10.827	32%	10.107	32%	8.952	30%	7.704	28%	6.632	25%	5.725	22%
Euskara 35-64 urtekoen artean	5.329	40%	5.249	42%	4.646	38%	3.855	34%	3.682	32%	3.521	30%
Gaztelera 35-64 urtekoen artean	6.281	48%	6.557	52%	6.415	53%	6.429	56%	6.601	58%	6.950	59%
Biak 35-64 urtekoen artean	846	6%	394	3%	428	4%	686	6%	739	6%	819	7%
Beste bat 35-64 urtekoen artean	709	5%	411	3%	645	5%	468	4%	395	3%	500	4%
35-64 urteko hiztunak	13.165	39%	12.611	40%	12.134	41%	11.438	41%	11.417	43%	11.790	44%
Euskara >=65 urtekoen artean	2.376	58%	2.988	62%	3.247	57%	3.016	50%	2.802	46%	2.619	42%
Gaztelera >=65 urtekoen artean	1.305	32%	1.654	34%	2.079	37%	2.479	41%	2.744	45%	2.976	48%
Biak >=65 urtekoen artean	291	7%	102	2%	104	2%	269	4%	278	5%	314	5%
Beste bat >=65 urtekoen artean	104	3%	92	2%	250	4%	257	4%	278	5%	301	5%
>=65 urteko hiztunak	4.076	12%	4.836	15%	5.680	19%	6.021	22%	6.102	23%	6.210	23%
Hiztunak	33.902	100%	31.872	100%	29.872	100%	27.673	100%	26.554	100%	26.559	100%

49. Grafikoa. Eibarko 2-14 urte arteko hiztunen lehen hizkuntzaren bilakaera, 1986-2011



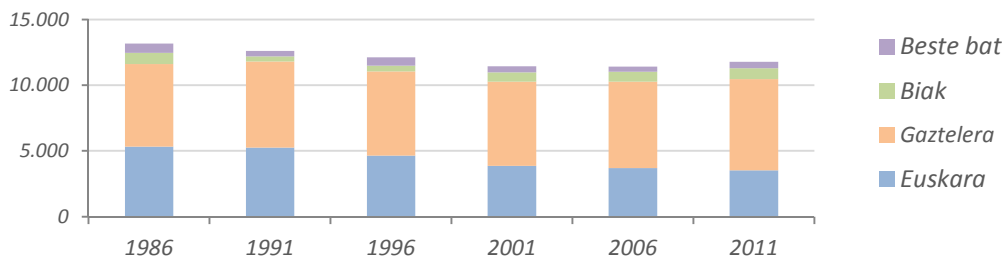
Iturria: EUSTAT, Biztanleria eta Etxebizitzaren Estatistikak

50. Grafikoa. Eibarko 15-34 urte arteko hiztunen lehen hizkuntzaren bilakaera, 1986-2011



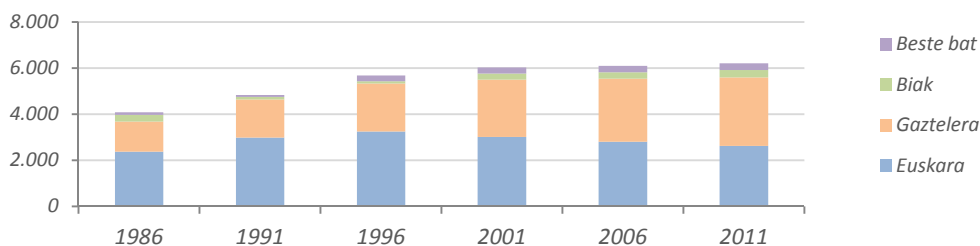
Iturria: EUSTAT, Biztanleria eta Etxebizitzaren Estatistikak

51. Grafikoa. Eibarko 35-64 urte arteko hiztunen lehen hizkuntzaren bilakaera, 1986-2011



Iturria: EUSTAT, Biztanleria eta Etxebizitzaren Estatistikak

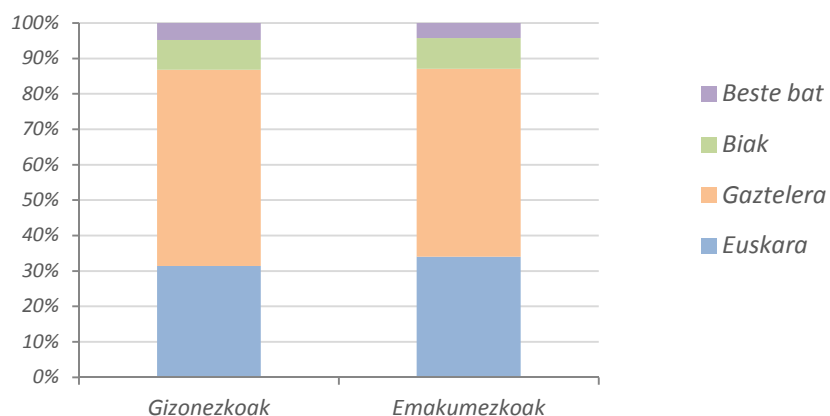
52. Grafikoa. Eibarko 65 urte edo gehiagoko hiztunen lehen hizkuntzaren bilakaera, 1986-2011



Iturria: EUSTAT, Biztanleria eta Etxebizitzaren Estatistikak

5.2 Lehen hizkuntza generoaren arabera

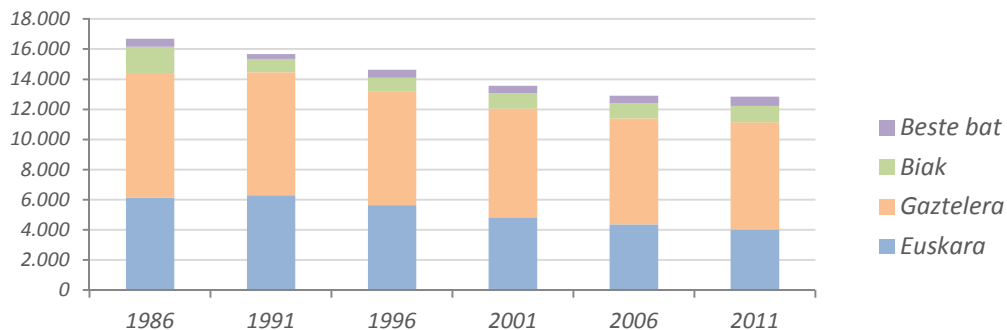
53. Grafikoa. Eibarko hiztunen lehen hizkuntza generoaren arabera, 2011



Iturria: EUSTAT, Biztanleria eta Etxebizitzaren Estatistikak

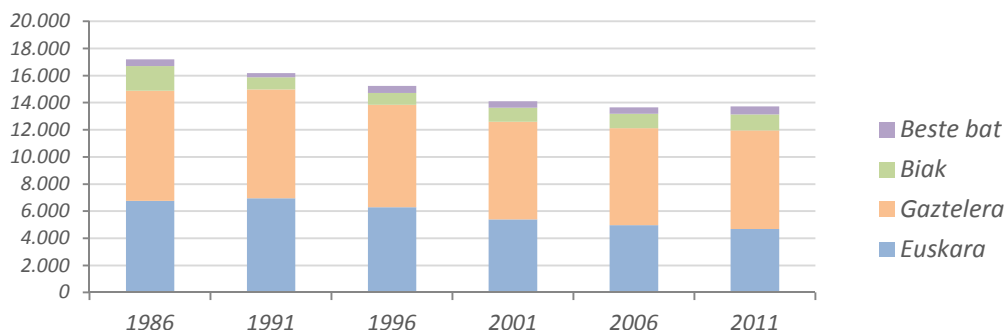
	1986		1991		1996		2001		2006		2011	
<i>Euskara gizonen artean</i>	6.122	37%	6.299	40%	5.640	39%	4.827	36%	4.368	34%	4.028	31%
<i>Gaztelera gizonen artean</i>	8.222	49%	8.169	52%	7.562	52%	7.236	53%	7.038	55%	7.113	55%
<i>Biak gizonen artean</i>	1.807	11%	888	6%	892	6%	1.021	8%	1.014	8%	1.082	8%
<i>Beste bat gizonen artean</i>	544	3%	323	2%	536	4%	480	4%	479	4%	615	5%
Gizonen hiztunak	16.695	49%	15.679	49%	14.630	49%	13.564	49%	12.899	49%	12.838	48%
<i>Euskara emakumeen artean</i>	6.755	39%	6.955	43%	6.294	41%	5.387	38%	4.972	36%	4.673	34%
<i>Gaztelera emakumeen artean</i>	8.120	47%	8.024	50%	7.554	50%	7.203	51%	7.145	52%	7.273	53%
<i>Biak emakumeen artean</i>	1.823	11%	892	6%	872	6%	1.041	7%	1.068	8%	1.189	9%
<i>Beste bat emakumeen artean</i>	509	3%	322	2%	522	3%	478	3%	470	3%	586	4%
Emakumeen hiztunak	17.207	51%	16.193	51%	15.242	51%	14.109	51%	13.655	51%	13.721	52%
Hiztunak	33.902	100%	31.872	100%	29.872	100%	27.673	100%	26.554	100%	26.559	100%

54. Grafikoa. Eibarko gizonezkoen lehen hizkuntzaren bilakaera, 1986-2011



Iturria: EUSTAT, Biztanleria eta Etxebizitzen Estatistikak

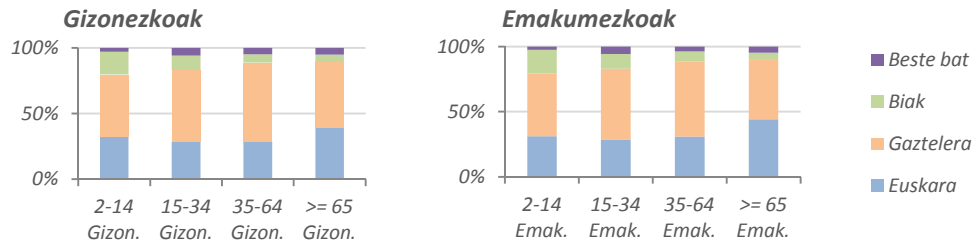
55. Grafikoa. Eibarko emakumezkoen lehen hizkuntzaren bilakaera, 1986-2011



Iturria: EUSTAT, Biztanleria eta Etxebizitzen Estatistikak

5.3 Lehen hizkuntza adin-talde eta generoaren arabera

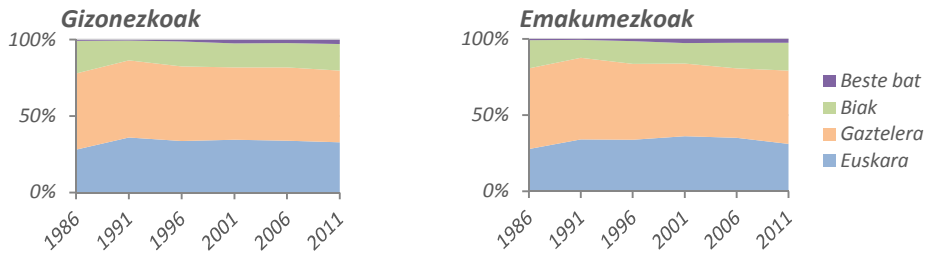
56. Grafikoa. Eibarko hiztunen lehen hizkuntza generoaren eta adin-taldearen arabera, 2011



Iturria: EUSTAT, Biztanleria eta Etxebizitzen Estatikak

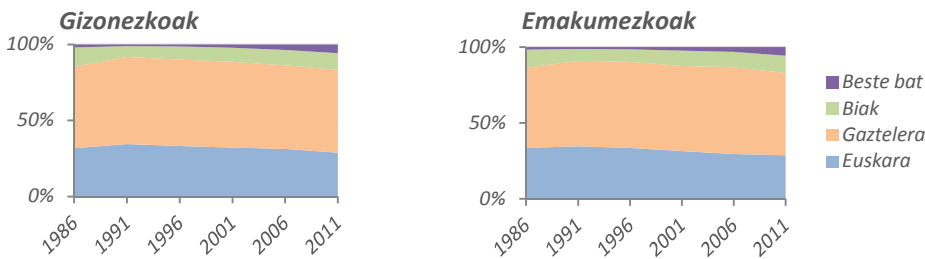
	1986		1991		1996		2001		2006		2011	
Euskara 2-14 urteko gizonen artean	836	28%	792	36%	527	34%	442	35%	409	34%	467	33%
Gaztelera 2-14 urteko gizonen artean	1.493	50%	1.109	51%	767	49%	605	47%	580	48%	665	47%
Biak 2-14 urteko gizonen artean	633	21%	281	13%	253	16%	199	16%	192	16%	244	17%
Beste bat 2-14 urteko gizonen artean	23	1%	13	1%	19	1%	31	2%	26	2%	41	3%
2-14 urteko gizonen artean	2.985	9%	2.195	7%	1.566	5%	1.277	5%	1.207	5%	1.417	5%
Euskara 2-14 urteko emakumeen artean	796	28%	724	34%	523	34%	446	36%	421	35%	442	31%
Gaztelera 2-14 urteko emakumeen artean	1.504	53%	1.137	54%	767	50%	589	48%	544	45%	682	48%
Biak 2-14 urteko emakumeen artean	524	18%	249	12%	227	15%	164	13%	201	17%	258	18%
Beste bat 2-14 urteko emakumeen artean	25	1%	13	1%	23	1%	34	3%	30	3%	35	2%
2-14 urteko emakumeen artean	2.849	8%	2.123	7%	1.540	5%	1.233	4%	1.196	5%	1.417	5%
Euskara 15-34 urteko gizonen artean	1.764	32%	1.797	35%	1.541	33%	1.307	32%	1.092	31%	848	29%
Gaztelera 15-34 urteko gizonen artean	2.966	54%	2.977	57%	2.631	57%	2.293	56%	1.915	55%	1.594	54%
Biak 15-34 urteko gizonen artean	694	13%	379	7%	397	9%	378	9%	355	10%	319	11%
Beste bat 15-34 urteko gizonen artean	111	2%	55	1%	62	1%	84	2%	123	4%	168	6%
15-34 urteko gizonen artean	5.535	16%	5.208	16%	4.631	16%	4.062	15%	3.485	13%	2.929	11%
Euskara 15-34 urteko emakumeen artean	1.776	34%	1.704	35%	1.450	34%	1.148	32%	934	30%	804	29%
Gaztelera 15-34 urteko emakumeen artean	2.793	53%	2.759	56%	2.457	57%	2.044	56%	1.799	57%	1.519	54%
Biak 15-34 urteko emakumeen artean	642	12%	375	8%	355	8%	366	10%	317	10%	317	11%
Beste bat 15-34 urteko emakumeen artean	81	2%	61	1%	59	1%	84	2%	97	3%	156	6%
15-34 urteko emakumeen artean	5.292	16%	4.899	15%	4.321	14%	3.642	13%	3.147	12%	2.796	11%
Euskara 35-64 urteko gizonen artean	2.599	39%	2.497	40%	2.238	37%	1.858	33%	1.773	31%	1.719	29%
Gaztelera 35-64 urteko gizonen artean	3.233	49%	3.399	54%	3.275	54%	3.268	57%	3.387	59%	3.577	60%
Biak 35-64 urteko gizonen artean	389	6%	192	3%	202	3%	323	6%	349	6%	384	6%
Beste bat 35-64 urteko gizonen artean	363	6%	214	3%	339	6%	253	4%	215	4%	281	5%
35-64 urteko gizonen artean	6.584	19%	6.302	20%	6.054	20%	5.702	21%	5.724	22%	5.961	22%
Euskara 35-64 urteko emakumeen artean	2.730	41%	2.752	44%	2.408	40%	1.997	35%	1.909	34%	1.802	31%
Gaztelera 35-64 urteko emakumeen artean	3.048	46%	3.158	50%	3.140	52%	3.161	55%	3.214	56%	3.373	58%
Biak 35-64 urteko emakumeen artean	457	7%	202	3%	226	4%	363	6%	390	7%	435	7%
Beste bat 35-64 urteko emakumeen artean	346	5%	197	3%	306	5%	215	4%	180	3%	219	4%
35-64 urteko emakumeen artean	6.581	19%	6.309	20%	6.080	20%	5.736	21%	5.693	21%	5.829	22%
Euskara >=65 urteko gizonen artean	923	58%	1.213	61%	1.334	56%	1.220	48%	1.094	44%	994	39%
Gaztelera >=65 urteko gizonen artean	530	33%	684	35%	889	37%	1.070	42%	1.156	47%	1.277	50%
Biak >=65 urteko gizonen artean	91	6%	36	2%	40	2%	121	5%	118	5%	135	5%
Beste bat >=65 urteko gizonen artean	47	3%	41	2%	116	5%	112	4%	115	5%	125	5%
>=65 urteko gizonen artean	1.591	5%	1.974	6%	2.379	8%	2.523	9%	2.483	9%	2.531	10%
Euskara >=65 urteko emakumeen artean	1.453	58%	1.775	62%	1.913	58%	1.796	51%	1.708	47%	1.625	44%
Gaztelera >=65 urteko emakumeen artean	775	31%	970	34%	1.190	36%	1.409	40%	1.588	44%	1.699	46%
Biak >=65 urteko emakumeen artean	200	8%	66	2%	64	2%	148	4%	160	4%	179	5%
Beste bat >=65 urteko emakumeen artean	57	2%	51	2%	134	4%	145	4%	163	5%	176	5%
>=65 urteko emakumeen artean	2.485	7%	2.862	9%	3.301	11%	3.498	13%	3.619	14%	3.679	14%
Hiztunak	33.902	100%	31.872	100%	29.872	100%	27.673	100%	26.554	100%	26.559	100%

57. Grafikoa. Eibarko 2-14 urteko hiztunen lehen hizkuntzaren bilakaera generoaren arabera, 1986-2011



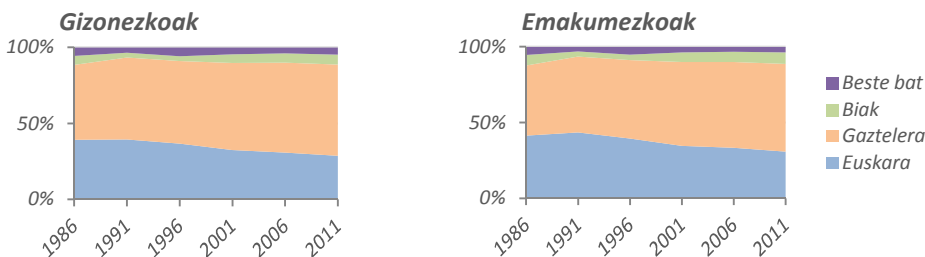
Iturria: EUSTAT, Biztanleria eta Etxebizitzaren Estatistikak

58. Grafikoa. Eibarko 14-34 urteko hiztunen lehen hizkuntzaren bilakaera generoaren arabera, 1986-2011



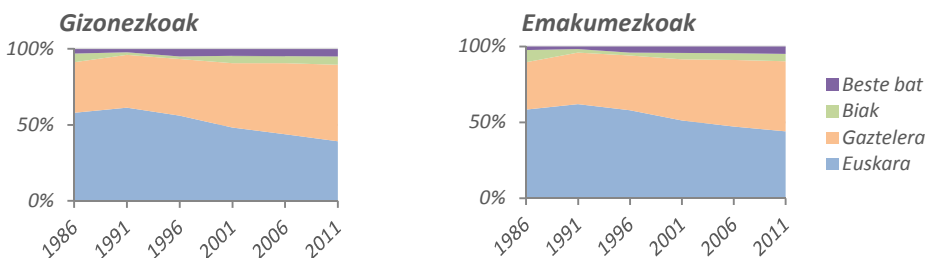
Iturria: EUSTAT, Biztanleria eta Etxebizitzaren Estatistikak

59. Grafikoa. Eibarko 35-64 urteko hiztunen lehen hizkuntzaren bilakaera generoaren arabera, 1986-2011



Iturria: EUSTAT, Biztanleria eta Etxebizitzaren Estatistikak

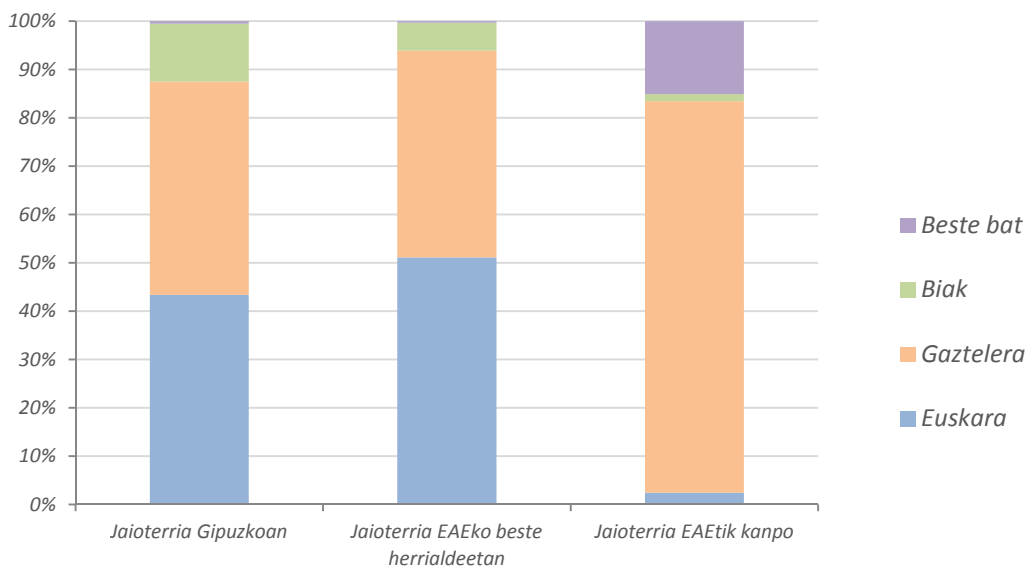
60. Grafikoa. Eibarko 65 urte edo gehiagoko hiztunen lehen hizkuntzaren bilakaera generoaren arabera, 1986-2011



Iturria: EUSTAT, Biztanleria eta Etxebizitzaren Estatistikak

5.4 Lehen hizkuntza jatorriaren arabera

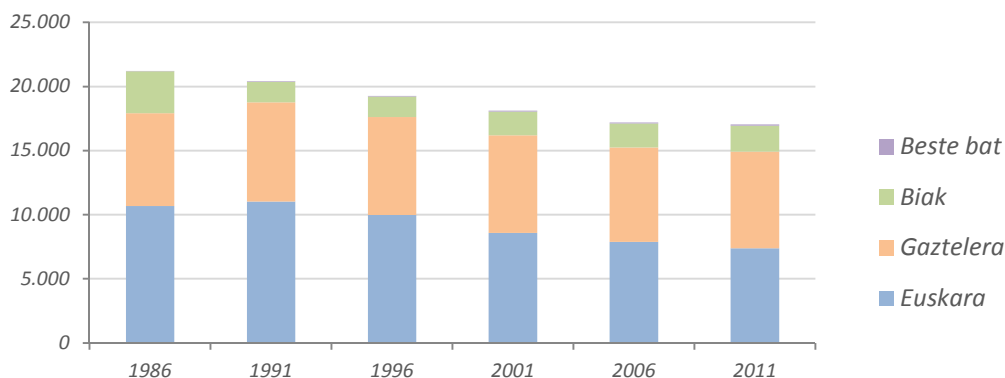
61. Grafikoa. Eibarko hiztunen lehen hizkuntza jaioterriaren arabera, 2011



Iturria: EUSTAT, Biztanleria eta Etxebizitzaren Estatistikak

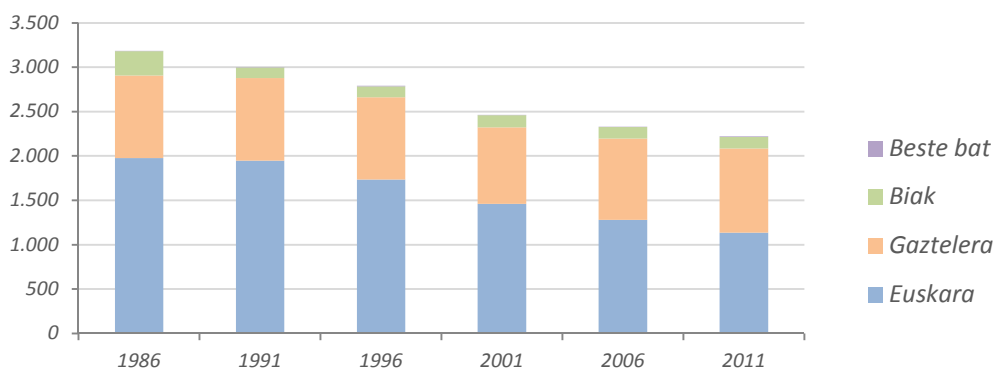
	1986		1991		1996		2001		2006		2011	
<i>Euskara Gipuzkoan jaiotakoaren artean</i>	10.683	50%	11.032	54%	9.969	52%	8.572	47%	7.892	46%	7.389	43%
<i>Gaztelera Gipuzkoan jaiotakoaren artean</i>	7.242	34%	7.738	38%	7.651	40%	7.619	42%	7.350	43%	7.527	44%
<i>Biak Gipuzkoan jaiotakoaren artean</i>	3.249	15%	1.601	8%	1.586	8%	1.847	10%	1.864	11%	2.037	12%
<i>Beste bat Gipuzkoan jaiotakoaren artean</i>	38	0%	44	0%	60	0%	77	0%	74	0%	92	1%
Jaioterra Gipuzkoan	21.212	63%	20.415	64%	19.266	64%	18.115	65%	17.180	65%	17.045	64%
<i>Euskara EAEko beste herrialdeetan jaiotakoaren artean</i>	1.977	62%	1.948	65%	1.733	62%	1.461	59%	1.279	55%	1.135	51%
<i>Gaztelera EAEko beste herrialdeetan jaiotakoaren artean</i>	929	29%	930	31%	930	33%	862	35%	917	39%	950	43%
<i>Biak EAEko beste herrialdeetan jaiotakoaren artean</i>	276	9%	120	4%	121	4%	135	5%	129	6%	129	6%
<i>Beste bat EAEko beste herrialdeetan jaiotakoaren artean</i>	3	0%	4	0%	7	0%	3	0%	3	0%	7	0%
Jaioterra EAEko beste herrialdeetan	3.185	9%	3.002	9%	2.791	9%	2.461	9%	2.328	9%	2.221	8%
<i>Euskara EAetik kanpo jaiotakoaren artean</i>	217	2%	274	3%	232	3%	181	3%	169	2%	177	2%
<i>Gaztelera EAetik kanpo jaiotakoaren artean</i>	8.171	86%	7.525	89%	6.535	84%	5.958	84%	5.916	84%	5.909	81%
<i>Biak EAetik kanpo jaiotakoaren artean</i>	105	1%	59	1%	57	1%	80	1%	89	1%	105	1%
<i>Beste bat EAetik kanpo jaiotakoaren artean</i>	1.012	11%	597	7%	991	13%	878	12%	872	12%	1.102	15%
Jaioterra EAetik kanpo	9.505	28%	8.455	27%	7.815	26%	7.097	26%	7.046	27%	7.293	27%
Hiztunak	33.902	100%	31.872	100%	29.872	100%	27.673	100%	26.554	100%	26.559	100%

62. Grafikoa. Jaioterria Gipuzkoan duten Eibarko hiztunen lehen hizkuntzaren bilakaera, 1986-2011



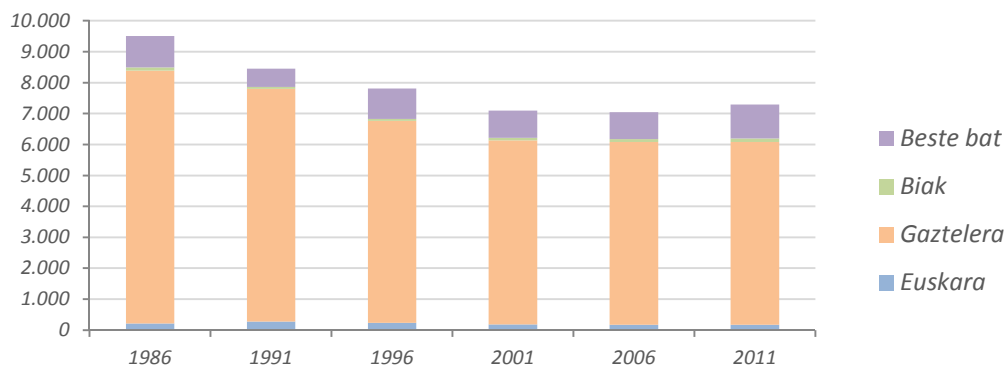
Iturria: EUSTAT, Biztanleria eta Etxebizitzaren Estatistikak

63. Grafikoa. Jaioterria EAEko beste herrialdeetan duten Eibarko hiztunen lehen hizkuntzaren bilakaera, 1986-2011



Iturria: EUSTAT, Biztanleria eta Etxebizitzaren Estatistikak

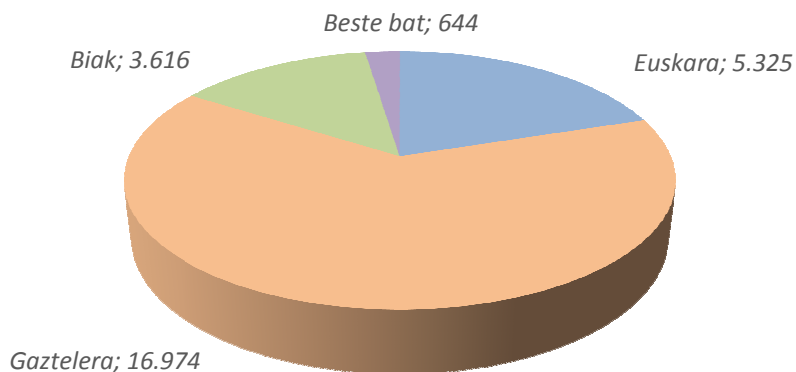
64. Grafikoa. Jaioterria EAetik kanpo duten Eibarko hiztunen lehen hizkuntzaren bilakaera, 1986-2011



Iturria: EUSTAT, Biztanleria eta Etxebizitzaren Estatistikak

6. ETXEKO HIZKUNTZA

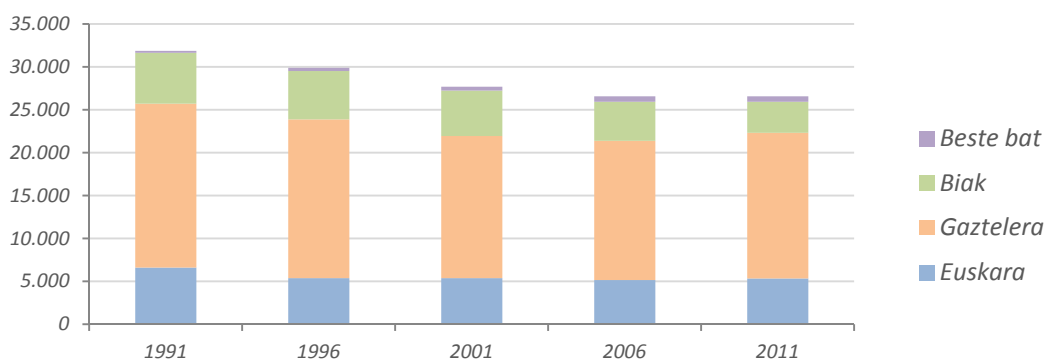
65. Grafikoa. Eibarko hiztunen etxeko hizkuntza, 2011



Iturria: EUSTAT, Biztanleria eta Etxebizitzaren Estatistikak

	1991		1996		2001		2006		2011	
Euskara	6.591	21%	5.361	18%	5.355	19%	5.157	19%	5.325	20%
Gaztelera	19.118	60%	18.508	62%	16.580	60%	16.218	61%	16.974	64%
Biak	5.929	19%	5.652	19%	5.298	19%	4.568	17%	3.616	14%
Beste bat	234	1%	351	1%	440	2%	611	2%	644	2%
Hiztunak	31.872	100%	29.872	100%	27.673	100%	26.554	100%	26.559	100%

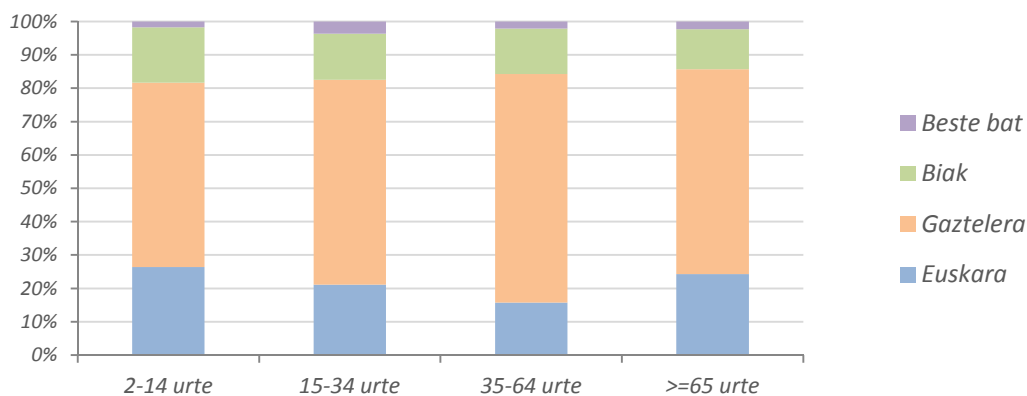
66. Grafikoa. Eibarko hiztunen etxeko hizkuntzaren bilakaera, 1991-2011



Iturria: EUSTAT, Biztanleria eta Etxebizitzaren Estatistikak

6.1 Etxeko hizkuntza adin-taldeka

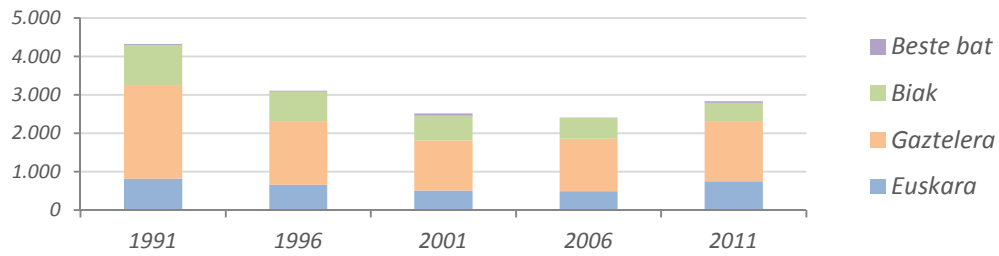
67. Grafikoa. Eibarko hiztunen etxeko hizkuntza adin-taldeka, 2011



Iturria: EUSTAT, Biztanleria eta Etxebizitzaren Estatistikak

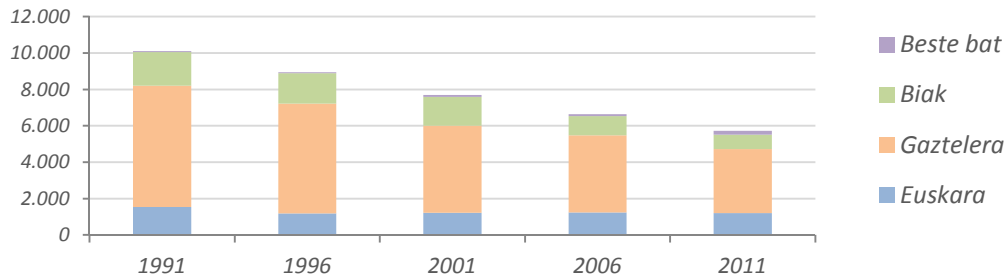
	1991		1996		2001		2006		2011	
Euskara 2-14 urtekoen artean	813	19%	656	21%	506	20%	490	20%	747	26%
Gaztelera 2-14 urtekoen artean	2.414	56%	1.660	53%	1.301	52%	1.369	57%	1.567	55%
Biak 2-14 urtekoen artean	1.070	25%	766	25%	647	26%	534	22%	471	17%
Beste bat 2-14 urtekoen artean	21	0%	24	1%	56	2%	10	0%	49	2%
2-14 urteko hiztunak	4.318	14%	3.106	10%	2.510	9%	2.403	9%	2.834	11%
Euskara 15-34 urtekoen artean	1.532	15%	1.187	13%	1.213	16%	1.230	19%	1.211	21%
Gaztelera 15-34 urtekoen artean	6.679	66%	6.036	67%	4.786	62%	4.253	64%	3.512	61%
Biak 15-34 urtekoen artean	1.840	18%	1.678	19%	1.592	21%	1.050	16%	795	14%
Beste bat 15-34 urtekoen artean	56	1%	51	1%	113	1%	99	1%	207	4%
15-34 urteko hiztunak	10.107	32%	8.952	30%	7.704	28%	6.632	25%	5.725	22%
Euskara 35-64 urtekoen artean	2.454	19%	1.855	15%	1.840	16%	1.878	16%	1.860	16%
Gaztelera 35-64 urtekoen artean	7.877	62%	8.003	66%	7.403	65%	7.315	64%	8.080	69%
Biak 35-64 urtekoen artean	2.154	17%	2.101	17%	2.034	18%	1.892	17%	1.602	14%
Beste bat 35-64 urtekoen artean	126	1%	175	1%	161	1%	332	3%	248	2%
35-64 urteko hiztunak	12.611	40%	12.134	41%	11.438	41%	11.417	43%	11.790	44%
Euskara >=65 urtekoen artean	1.792	37%	1.663	29%	1.796	30%	1.559	26%	1.507	24%
Gaztelera >=65 urtekoen artean	2.148	44%	2.809	49%	3.090	51%	3.281	54%	3.815	61%
Biak >=65 urtekoen artean	865	18%	1.107	19%	1.025	17%	1.092	18%	748	12%
Beste bat >=65 urtekoen artean	31	1%	101	2%	110	2%	170	3%	140	2%
>=65 urteko hiztunak	4.836	15%	5.680	19%	6.021	22%	6.102	23%	6.210	23%
Hiztunak	31.872	100%	29.872	100%	27.673	100%	26.554	100%	26.559	100%

68. Grafikoa. Eibarko 2-14 urte arteko hiztunen etxeko hizkuntzaren bilakaera, 1991-2011



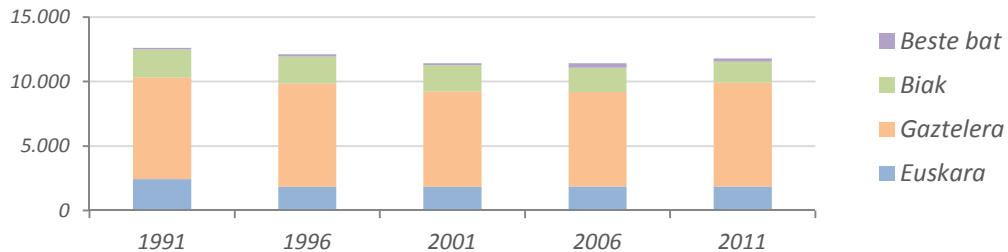
Iturria: EUSTAT, Biztanleria eta Etxebizitzaren Estatistikak

69. Grafikoa. Eibarko 15-34 urte arteko hiztunen etxeko hizkuntzaren bilakaera, 1991-2011



Iturria: EUSTAT, Biztanleria eta Etxebizitzaren Estatistikak

70. Grafikoa. Eibarko 35-64 urte arteko hiztunen etxeko hizkuntzaren bilakaera, 1991-2011



Iturria: EUSTAT, Biztanleria eta Etxebizitzaren Estatistikak

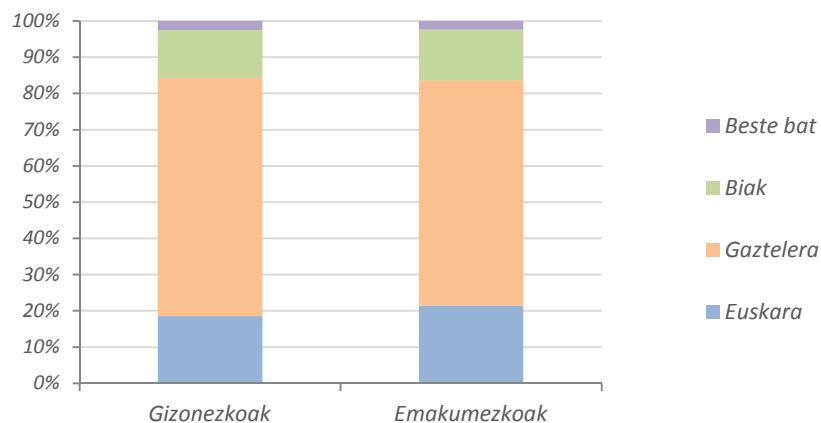
71. Grafikoa. Eibarko 65 urte edo gehiagoko hiztunen etxeko hizkuntzaren bilakaera, 1991-2011



Iturria: EUSTAT, Biztanleria eta Etxebizitzaren Estatistikak

6.2 Etxeko hizkuntza generoaren arabera

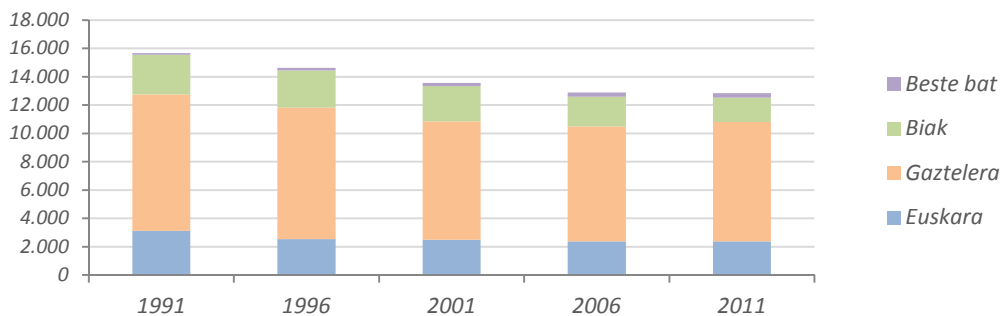
72. Grafikoa. Eibarko hiztunen etxeko hizkuntza generoaren arabera, 2011



Iturria: EUSTAT, Biztanleria eta Etxebizitzaren Estatistikak

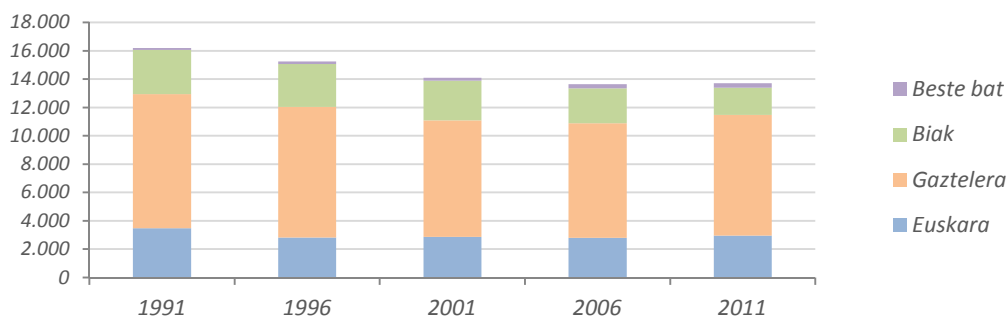
	1991		1996		2001		2006		2011	
Euskara gizonezkoen artean	3.115	20%	2.532	17%	2.486	18%	2.368	18%	2.379	19%
Gaztelera gizonezkoen artean	9.647	62%	9.295	64%	8.366	62%	8.126	63%	8.437	66%
Biak gizonezkoen artean	2.802	18%	2.627	18%	2.493	18%	2.097	16%	1.703	13%
Beste bat gizonezkoen artean	115	1%	176	1%	219	2%	308	2%	319	2%
Gizonezko hiztunak	15.679	49%	14.630	49%	13.564	49%	12.899	49%	12.838	48%
Euskara emakumezkoen artean	3.476	21%	2.829	19%	2.869	20%	2.789	20%	2.946	21%
Gaztelera emakumezkoen artean	9.471	58%	9.213	60%	8.214	58%	8.092	59%	8.537	62%
Biak emakumezkoen artean	3.127	19%	3.025	20%	2.805	20%	2.471	18%	1.913	14%
Beste bat emakumezkoen artean	119	1%	175	1%	221	2%	303	2%	325	2%
Emakumezko hiztunak	16.193	51%	15.242	51%	14.109	51%	13.655	51%	13.721	52%
Hiztunak	31.872	100%	29.872	100%	27.673	100%	26.554	100%	26.559	100%

73. Grafikoa. Eibarko gizonezkoen etxeko hizkuntzaren bilakaera, 1991-2011



Iturria: EUSTAT, Biztanleria eta Etxebizitzaren Estatistikak

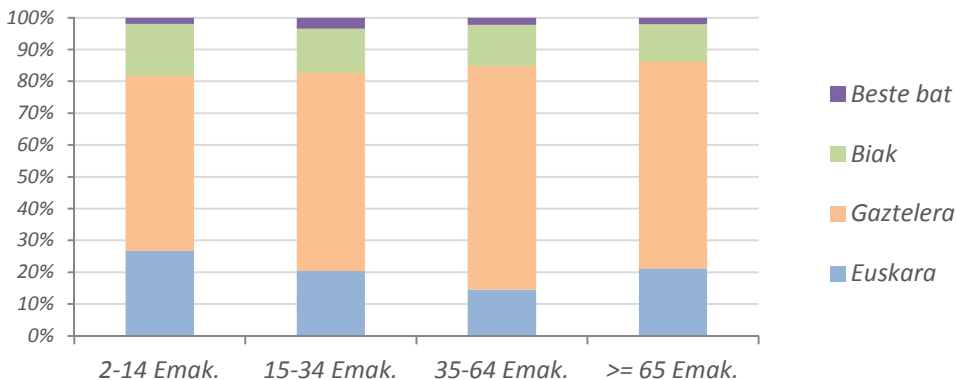
74. Grafikoa. Eibarko emakumezkoen etxeko hizkuntzaren bilakaera, 1991-2011



Iturria: EUSTAT, Biztanleria eta Etxebizitzaren Estatistikak

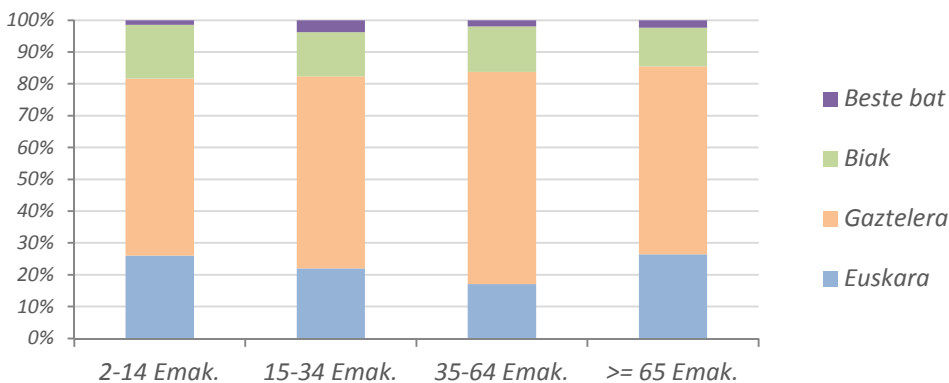
6.3 Etxeko hizkuntza adin-talde eta generoaren arabera

75. Grafikoa. Eibarko gizonezkoen etxeko hizkuntza adin-taldean arabera, 2011



Iturria: EUSTAT, Biztanleria eta Etxebizitzaren Estatistikak

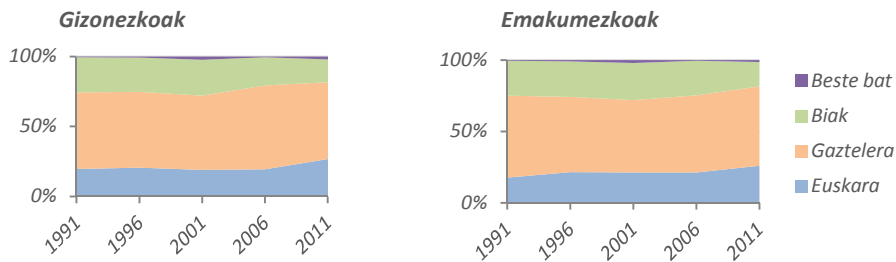
76. Grafikoa. Eibarko emakumezkoen etxeko hizkuntza adin-taldean arabera, 2011



Iturria: EUSTAT, Biztanleria eta Etxebizitzaren Estatistikak

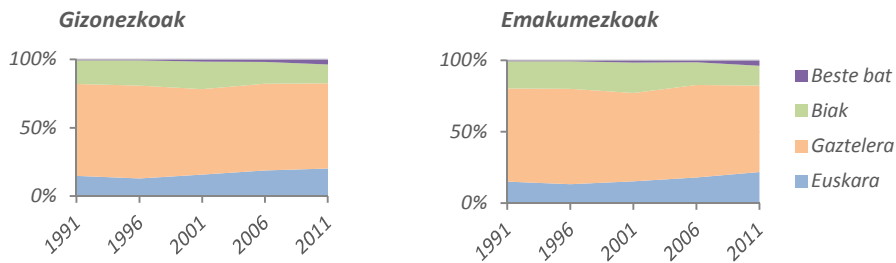
	1991		1996		2001		2006		2011	
<i>Euskara 2-14 urteko gizonen artean</i>	435	20%	323	21%	244	19%	236	20%	379	27%
<i>Gaztelera 2-14 urteko gizonen artean</i>	1.196	54%	849	54%	676	53%	723	60%	778	55%
<i>Biak 2-14 urteko gizonen artean</i>	555	25%	383	24%	327	26%	244	20%	232	16%
<i>Beste bat 2-14 urteko gizonen artean</i>	9	0%	11	1%	30	2%	4	0%	28	2%
2-14 urteko gizonen artean	2.195	7%	1.566	5%	1.277	5%	1.207	5%	1.417	5%
<i>Euskara 2-14 urteko emakumeen artean</i>	378	18%	333	22%	262	21%	254	21%	368	26%
<i>Gaztelera 2-14 urteko emakumeen artean</i>	1.218	57%	811	53%	625	51%	646	54%	789	56%
<i>Biak 2-14 urteko emakumeen artean</i>	515	24%	383	25%	320	26%	290	24%	239	17%
<i>Beste bat 2-14 urteko emakumeen artean</i>	12	1%	13	1%	26	2%	6	1%	21	1%
2-14 urteko emakumeen artean	2.123	7%	1.540	5%	1.233	4%	1.196	5%	1.417	5%
<i>Euskara 15-34 urteko gizonen artean</i>	785	15%	606	13%	651	16%	662	19%	597	20%
<i>Gaztelera 15-34 urteko gizonen artean</i>	3.489	67%	3.150	68%	2.533	62%	2.213	64%	1.824	62%
<i>Biak 15-34 urteko gizonen artean</i>	909	17%	847	18%	819	20%	548	16%	405	14%
<i>Beste bat 15-34 urteko gizonen artean</i>	25	0%	28	1%	59	1%	62	2%	103	4%
15-34 urteko gizonen artean	5.208	16%	4.631	16%	4.062	15%	3.485	13%	2.929	11%
<i>Euskara 15-34 urteko emakumeen artean</i>	747	15%	581	13%	562	15%	568	18%	614	22%
<i>Gaztelera 15-34 urteko emakumeen artean</i>	3.190	65%	2.886	67%	2.253	62%	2.040	65%	1.688	60%
<i>Biak 15-34 urteko emakumeen artean</i>	931	19%	831	19%	773	21%	502	16%	390	14%
<i>Beste bat 15-34 urteko emakumeen artean</i>	31	1%	23	1%	54	1%	37	1%	104	4%
15-34 urteko emakumeen artean	4.899	15%	4.321	14%	3.642	13%	3.147	12%	2.796	11%
<i>Euskara 35-64 urteko gizonen artean</i>	1.144	18%	885	15%	870	15%	869	15%	868	15%
<i>Gaztelera 35-64 urteko gizonen artean</i>	4.068	65%	4.088	68%	3.816	67%	3.793	66%	4.191	70%
<i>Biak 35-64 urteko gizonen artean</i>	1.023	16%	989	16%	934	16%	890	16%	766	13%
<i>Beste bat 35-64 urteko gizonen artean</i>	67	1%	92	2%	82	1%	172	3%	136	2%
35-64 urteko gizonen artean	6.302	20%	6.054	20%	5.702	21%	5.724	22%	5.961	22%
<i>Euskara 35-64 urteko emakumeen artean</i>	1.310	21%	970	16%	970	17%	1.009	18%	992	17%
<i>Gaztelera 35-64 urteko emakumeen artean</i>	3.809	60%	3.915	64%	3.587	63%	3.522	62%	3.889	67%
<i>Biak 35-64 urteko emakumeen artean</i>	1.131	18%	1.112	18%	1.100	19%	1.002	18%	836	14%
<i>Beste bat 35-64 urteko emakumeen artean</i>	59	1%	83	1%	79	1%	160	3%	112	2%
35-64 urteko emakumeen artean	6.309	20%	6.080	20%	5.736	21%	5.693	21%	5.829	22%
<i>Euskara >=65 urteko gizonen artean</i>	751	38%	718	30%	721	29%	601	24%	535	21%
<i>Gaztelera >=65 urteko gizonen artean</i>	894	45%	1.208	51%	1.341	53%	1.397	56%	1.644	65%
<i>Biak >=65 urteko gizonen artean</i>	315	16%	408	17%	413	16%	415	17%	300	12%
<i>Beste bat >=65 urteko gizonen artean</i>	14	1%	45	2%	48	2%	70	3%	52	2%
>=65 urteko gizonen artean	1.974	6%	2.379	8%	2.523	9%	2.483	9%	2.531	10%
<i>Euskara >=65 urteko emakumeen artean</i>	1.041	36%	945	29%	1.075	31%	958	26%	972	26%
<i>Gaztelera >=65 urteko emakumeen artean</i>	1.254	44%	1.601	49%	1.749	50%	1.884	52%	2.171	59%
<i>Biak >=65 urteko emakumeen artean</i>	550	19%	699	21%	612	17%	677	19%	448	12%
<i>Beste bat >=65 urteko emakumeen artean</i>	17	1%	56	2%	62	2%	100	3%	88	2%
>=65 urteko emakumeen artean	2.862	9%	3.301	11%	3.498	13%	3.619	14%	3.679	14%
Hitzunak	31.872	100%	29.872	100%	27.673	100%	26.554	100%	26.559	100%

77. Grafikoa. Eibarko 2-14 urteko hiztunen etxeko hizkuntzaren bilakaera generoaren arabera, 1991-2011



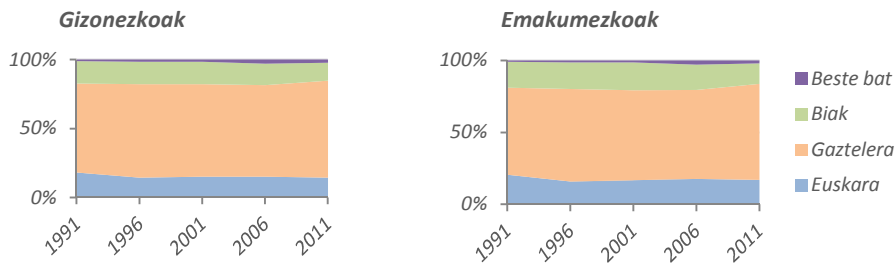
Iturria: EUSTAT, Biztanleria eta Etxebizitzaren Estatistikak

78. Grafikoa. Eibarko 15-34 urteko hiztunen etxeko hizkuntzaren bilakaera generoaren arabera, 1991-2011



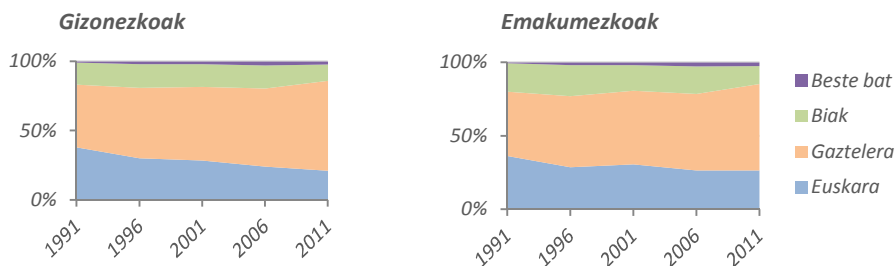
Iturria: EUSTAT, Biztanleria eta Etxebizitzaren Estatistikak

79. Grafikoa. Eibarko 35-64 urteko hiztunen etxeko hizkuntzaren bilakaera generoaren arabera, 1991-2011



Iturria: EUSTAT, Biztanleria eta Etxebizitzaren Estatistikak

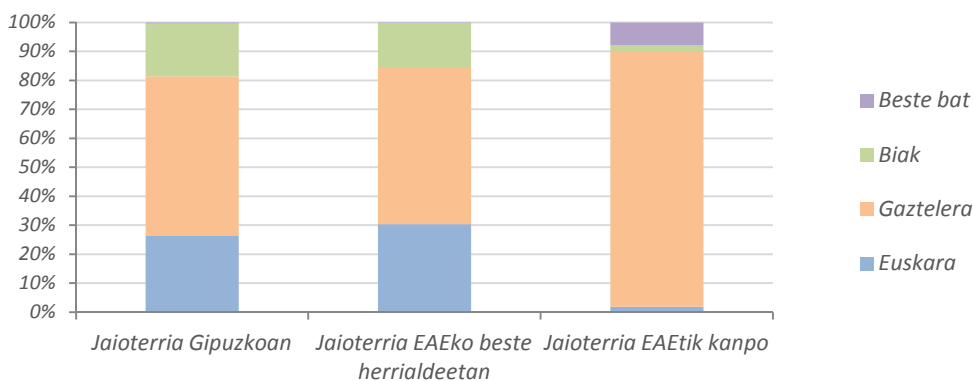
80. Grafikoa. Eibarko 65 urte edo gehiagoko hiztunen etxeko hizkuntzaren bilakaera generoaren arabera, 1991-2011



Iturria: EUSTAT, Biztanleria eta Etxebizitzaren Estatistikak

6.4 Etxeko hizkuntza jatorriaren arabera

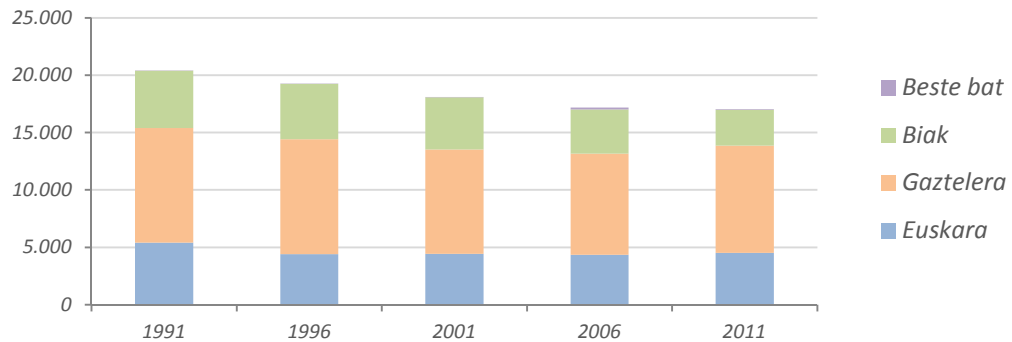
81. Grafikoa. Eibarko hiztunen etxeko hizkuntza jaioterriaren arabera, 2011



Iturria: EUSTAT, Biztanleria eta Etxebizitzaren Estatistikak

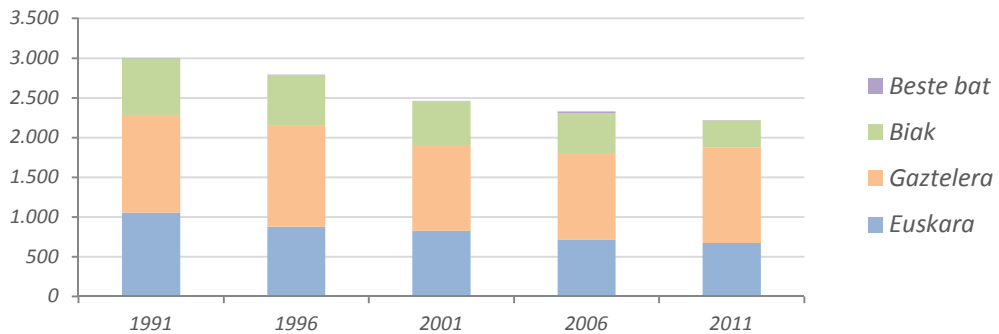
	1991	1996	2001	2006	2011
Euskara Gipuzkoan jaiotakoaren artean	5.422	4.404	4.445	4.342	4.518
Gaztelera Gipuzkoan jaiotakoaren artean	9.987	10.028	9.096	8.821	9.357
Biak Gipuzkoan jaiotakoaren artean	4.979	4.801	4.526	3.851	3.104
Beste bat Gipuzkoan jaiotakoaren artean	27	33	48	166	66
Jaioterra Gipuzkoan	20.415	19.266	18.115	17.180	17.045
Euskara EAEko beste herrialdeetan jaiotakoaren artean	1.057	878	826	717	673
Gaztelera EAEko beste herrialdeetan jaiotakoaren artean	1.229	1.269	1.081	1.087	1.199
Biak EAEko beste herrialdeetan jaiotakoaren artean	713	643	551	499	343
Beste bat EAEko beste herrialdeetan jaiotakoaren artean	3	1	3	25	6
Jaioterra EAEko beste herrialdeetan	3.002	2.791	2.461	2.328	2.221
Euskara EAetik kanpo jaiotakoaren artean	112	79	84	98	134
Gaztelera EAetik kanpo jaiotakoaren artean	7.902	7.211	6.403	6.310	6.418
Biak EAetik kanpo jaiotakoaren artean	237	208	221	218	169
Beste bat EAetik kanpo jaiotakoaren artean	204	317	389	420	572
Jaioterra EAetik kanpo	8.455	7.815	7.097	7.046	7.293
Hiztunak	31.872	29.872	27.673	26.554	26.559

82. Grafikoa. Jaioterria Gipuzkoan duten Eibarko hiztunen etxeko hizkuntzaren bilakaera, 1991-2011



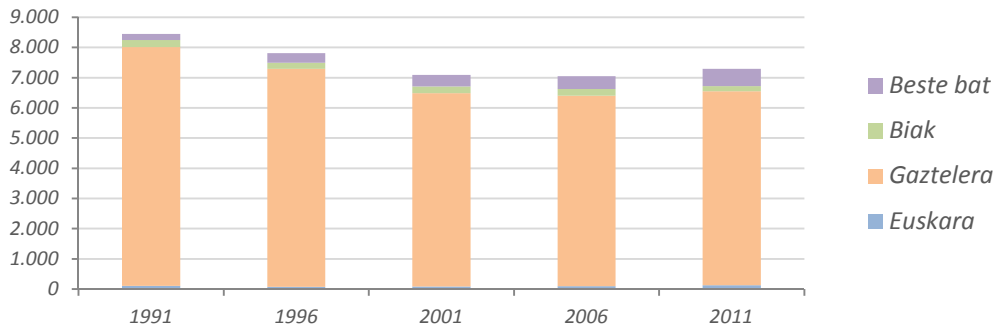
Iturria: EUSTAT, Biztanleria eta Etxebizitzaren Estatistikak

83. Grafikoa. Jaioterria EAEko beste herrialdeetan duten Eibarko hiztunen etxeko hizkuntzaren bilakaera, 1991-2011



Iturria: EUSTAT, Biztanleria eta Etxebizitzaren Estatistikak

84. Grafikoa. Jaioterria EAetik kanpo duten Eibarko hiztunen etxeko hizkuntzaren bilakaera, 1991-2011



Iturria: EUSTAT, Biztanleria eta Etxebizitzaren Estatistikak

7. ITURRIAK

- EUSTAT, 1986, 1991, 1996, 2001, 2006, 2011: *Biztanleria eta Etxebizitzen Estatistikak*.
- Eusko Jaurlaritzako Hezkuntza, Unibertsitate eta Ikerketa Saila, 1986, 1991, 1996, 2001, 2006, 2011: *Irakaskuntza Estatistikak*.