

**HELBURUAK**

Eremu honen garapenerako helburutzat jartzen dira, etxebizitza babestuzko zuzkidura bat lortu, eta Espazio Libreen Sistema Orokorreko lurzorua eskuratu ahal izatea.

**EZAUGARRIZKO ERABILERA**

Etxebizitza BOE

|  |        |   |      |
|--|--------|---|------|
| EREMUAREN AZALERA (m <sup>2</sup> s)   | 28.930 | E.A.<br>m <sup>2</sup> c/m <sup>2</sup> s | 2,16 |
| AZALERA GARBIA (m <sup>2</sup> s)      | 28.930 |   |      |
| ZUZKIDURA PUBLIKOAK (m <sup>2</sup> s) | 0      |   |      |

| HIRIGINTZAZKO BALDINTZAK                         |               | Erabilera Xehekatuak                            |               |            |
|--|---------------|---|---------------|------------|
| IRABAZBIDEZKO ERABILERA ERAIK (m <sup>2</sup> c) | POND KOEF     | Erab Homog.<br>(m <sup>2</sup> c Ezaug.erabil.) | Etxeb. Kop.   |            |
| Etxebizitza librea                               | 10.297        | 5.89  | 60.634        | 103        |
| Etxebizitza Babestua (BOE)                       | 11.400        | 1.00  | 11.400        | 114        |
| Hirugarren Sektorea eta E.B.                     | 769           | 1.72  | 1.320         |            |
| Garajea  | 4.921         | 0.82  | 4.050         |            |
| Jarduera Ekonomikoak                             | 0             | 0.00  | 0             |            |
| <b>IRABAZBIDEZKOA GUZTIRA</b>                    | <b>27.387</b> |   | <b>77.404</b> | <b>217</b> |
| Ibilbideak                                       | 5.788         |   |               |            |
| Zona Berdea / Ezponda                            | 16.983        |   |               |            |
| Ekipamendua                                      | 1.657         |   |               |            |
| <b>EMAKIDAK GUZTIRA</b>                          | <b>24.428</b> |   |               |            |



**GARAPEN BALDINTZAK**

PLANGINTZA IRUDIA  
ESKU HARTZE SISTEMA

PLAN PARTZIALA  
OSAGARRIA

Laurtekoa 1º

**HIRIGINTZAZKO KARGAK**

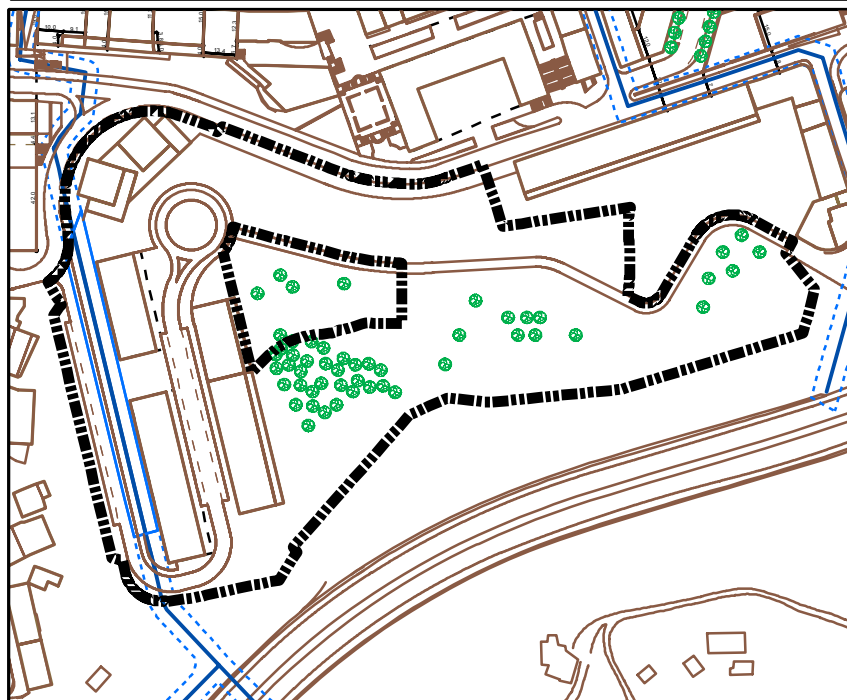
Plan Partzialak zehaztuko du antolamendua; hala ere, HAPNeen proposatutako errepidearekiko lotura errespetatuko da eta zerbitzu-azpiegituren sare orokorrerako lotura egin beharko da (ur-hornidura, saneamendua, energia elektrikoaren hornidura eta telekomunikazioak). Eraikinen antolamendua HAPNeen aipatutako irizpideen arabera egingo da. Errekastoa ubideratzeko lanen kostua bere gain hartuko du. Bertan dauden etxebizitza eta bestelako jardura guztiak lekuz aldatu eta kokatzeko, eta ordenamendu berriekin adostu ezinezkoak diren eraikin guztiak eraisteko kostuak bere gain hartu beharko ditu.

**OHARRAK**

Erabilera eta jabari publikorako utziko da eraikinek hartzen ez duten azalera guztia. Urbanizazio-kostu modura adierazi beharko dira azpiegitura-sare guztiak hiri-lurzoruan dauden sare nagusietara lotzeko egin beharrek lanak, baita sareak aldatzeko egin beharrek lanak ere, beharrezkoa denean. Zaratak sortutako ondorioak zuzentzeko neurri egokiak hartu beharko dira Ibilgutik, hurbileko eremuko eraikinetara eta urbanizaziora, gutxienezko atzeraemanguneak: Eraikinetara Atzeraemangunea = 12 m. Urbanizaziora Atzeraemangunea = 2 m. izango dira. Ibai ibilgutik 5 metrotako atzeraemangunea errespetatu beharko dute sotoek.

**ANTOLAMENDUAREN PARAMETROAK**

|                                  |                                   |        |
|----------------------------------|-----------------------------------|--------|
| Profila                          | P.P. BATEZ DEFINITZEKO            |        |
| Sestraz behetiko solairu kopurua | P.P. BATEZ DEFINITZEKO            |        |
| Sestraz gaindiko solairu kopurua | P.P. BATEZ DEFINITZEKO            |        |
| <b>ERAIKIGARRITASUNA</b>         | <b>ERABILERA</b>                  |        |
| Sestraz behetik                  | Garajea                           | 4.921  |
|                                  | <b>SESTRAZ BEHETIKOA GUZTIRA</b>  | 4.921  |
| Sestraz gainetik                 | Garajea                           | 0      |
|                                  | Hirugarren Sektorea eta E.B.      | 769    |
|                                  | Bizitegiak                        | 21.697 |
|                                  | Ekipamendua                       | 0      |
|                                  | Jarduera Ekonomikoak              | 0      |
|                                  | <b>SESTRAZ GAINETIKOA GUZTIRA</b> | 22.466 |



A.I. SC 1C 103 BOLINGUAKO ESPARRUA JARDUKETA INTEGRATUA

