

HELBURUAK

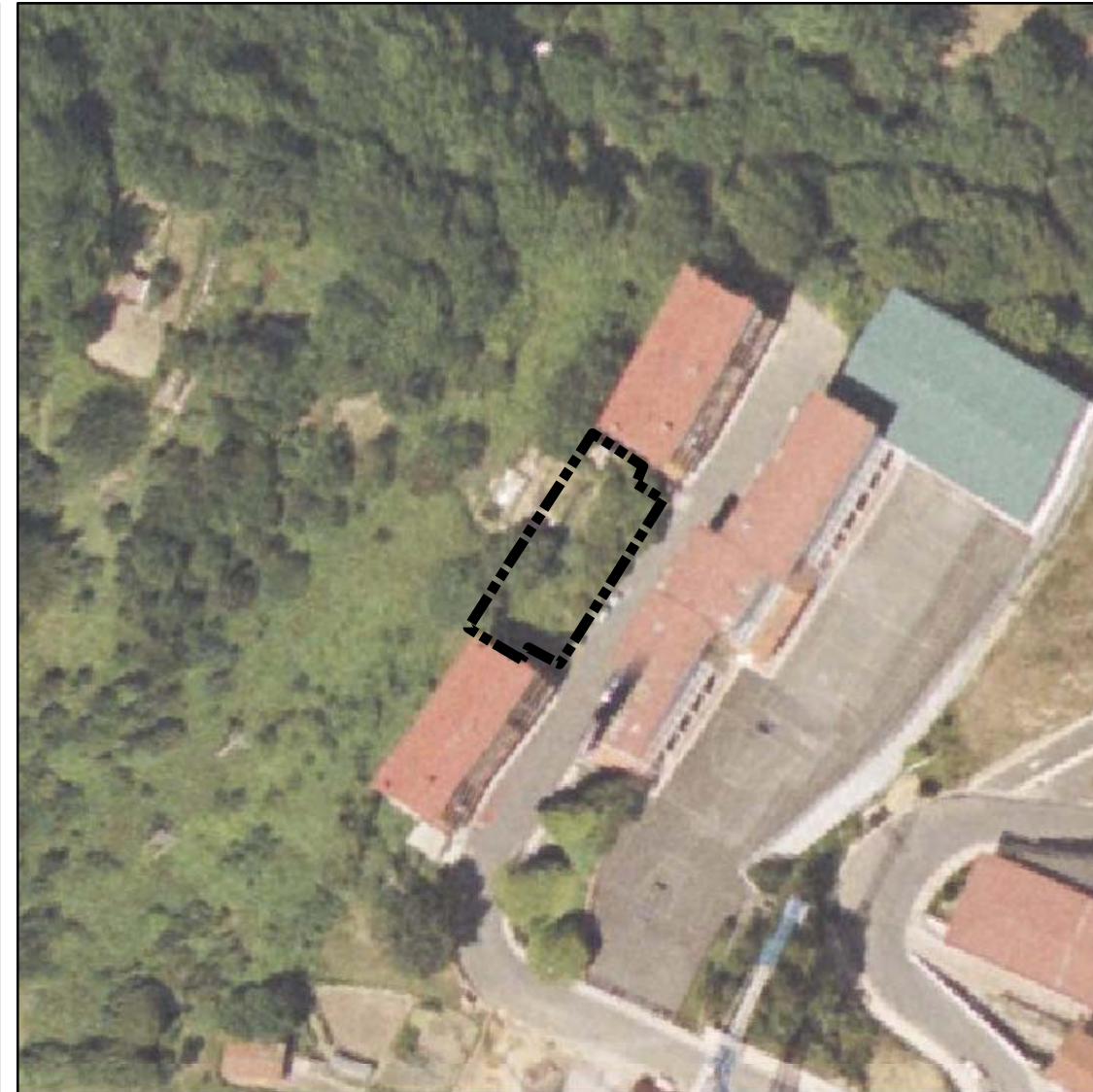
Eremu honetako hiri bilbea Artegieta kalean, 3-5. zenbakien artean dagoen espazio librean eraikin berri bat jasoz osatzea da helburua.

EZAUGARRIZKO ERABILERA

Etxebizitza BOE

EREMUAREN AZALERA (m ² s)	388	E.A. m ² c/m ² s	3,58
AZALERA GARBIA (m ² s)	388		
ZUZKIDURA PUBLIKOAK (m ² s)	0		

HIRIGINTZAZKO BALDINTZAK		Erabilera Xehekatuak	
IRABAZBIDEZKO ERABILERA ERAIK (m ² c)	POND KOEF	Erab Homog. (m ² c Ezaug.erabil.)	Etxeb. Kop.
Etxebizitza librea	0	0	0
Etxebizitza Babestua (BOE)	910	1,00	910
Hirugarren Sektorea eta E.B.	0	0,00	0
Garajea	295	1,63	481
Jarduera Ekonomikoa	0	0,00	0
IRABAZBIDEZKOA GUZTIRA	1.205	1.391	9
Ibilbideak	92		
Zona Berdea / Ezpanda	0		
Ekipamendua	0		
EMAKIDAK GUZTIRA	92		



GARAPEN BALDINTZAK

PLANGINTZA IRUDIA LAURTEKOA
ESKU HARTZE SISTEMA

HIRIGINTZAZKO KARGAK

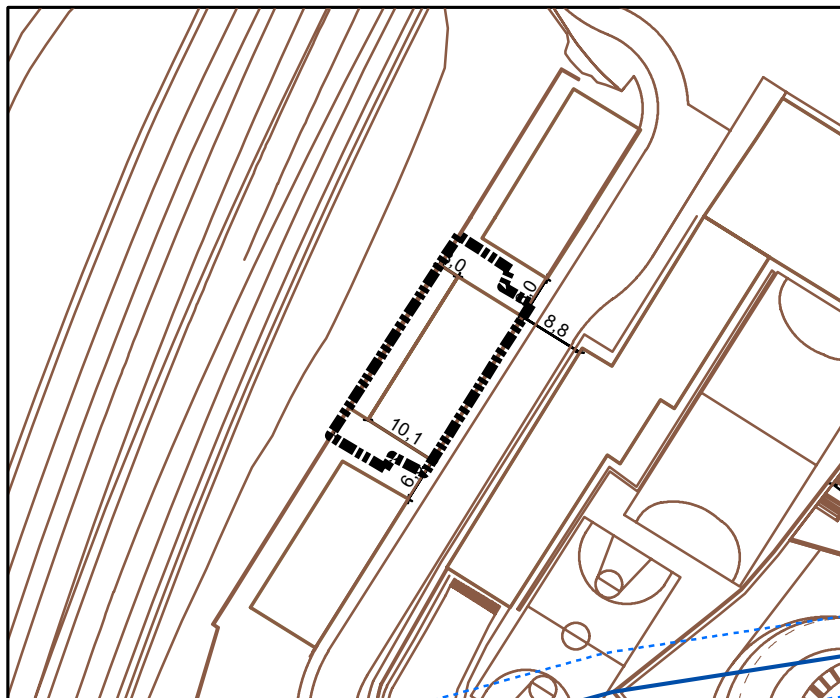
Bertan dauden etxebizitza eta bestelako jarduera guztiak lekuz aldatu eta kokatzeko, eta ordenamendu berriarekin adostu ezinezkoak diren eraikin guztiak eraisteko kostuak bere gain hartu beharko ditu. Artegieta kalean unitate honen aurrez aurre dagoen zatia urbanizatu beharko da.

OHARRAK

Erabilera eta jabari publikorako utziko da eraikinek hartzen ez duten azalera guztia. Zaratak sortutako ondorioak zuzentzeko neurri egokiak hartu beharko dira

ANTOLAMENDUAREN PARAMETROAK

Profila	B+4
Sestraz behetiko solairu kopurua	0
Sestraz gairdiko solairu kopurua	5
ERAIKIGARRITASUNA	ERABILERA
Sestraz behetik	Garajea
	SESTRAZ BEHETIKOA GUZTIRA
Sobre Rasante	Garajea
	Hirugarren Sektorea eta E.B.
	Bizitegiak
	Ekipamendua
	Produktziozkoa
	SESTRAZ GAINETIKOA GUZTIRA
	1.205



105.01 A.A. ARTEGIETA 3-5 JARDUKETA ISOLATUA

