

**HELBURUAK**

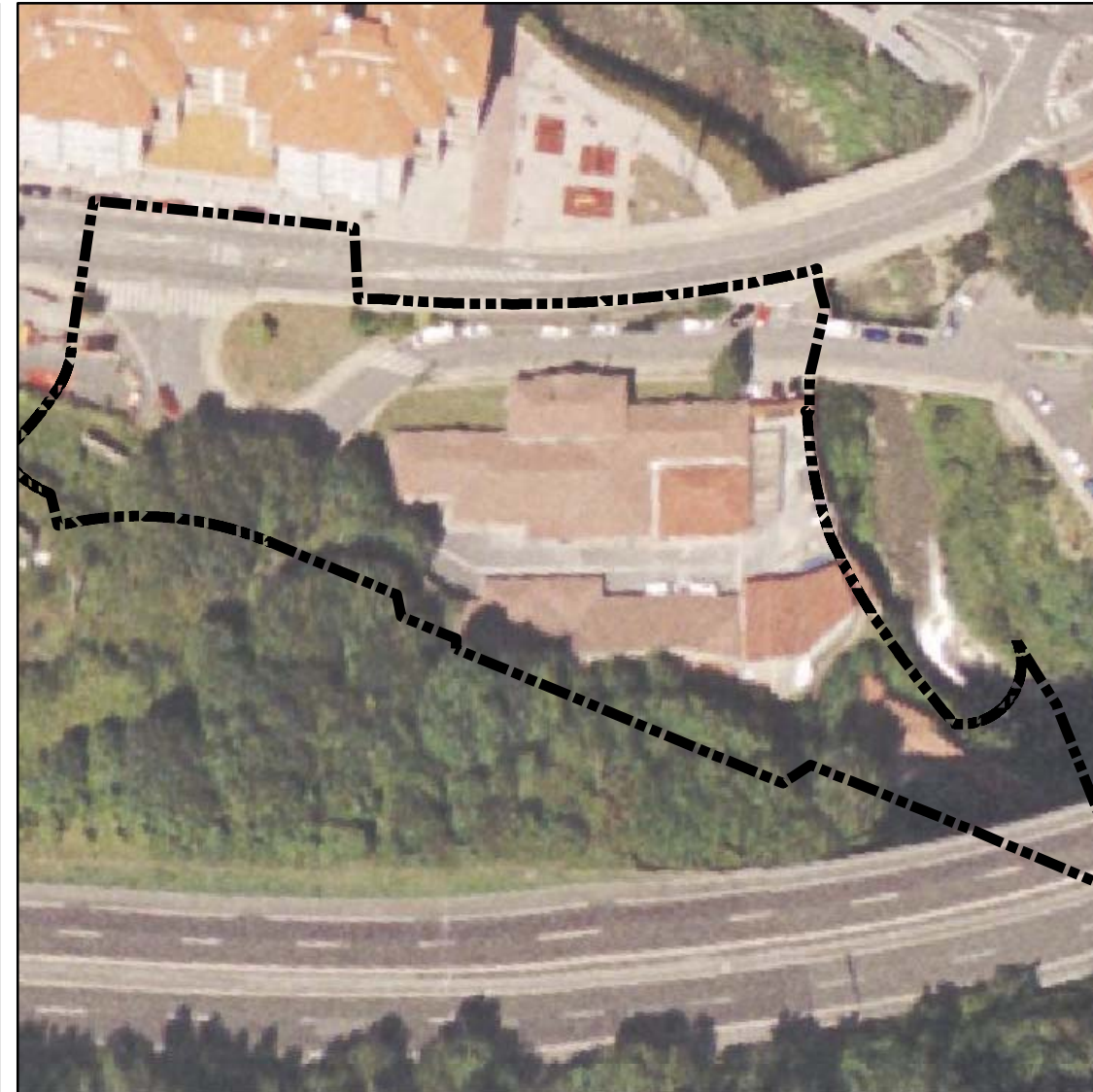
Helburua jabari publikokoa den espazioa lehenera ekartzea da. Horri esker, Murrategi auzorako sarbideen trazadura eta itxura hobetu ahal izango dira, baita Barrena kalearekiko lotura ere. Jardun horrekin, zona honen antolamendua amaitutzat jo daiteke.

**EZAUGARRIZKO ERABILERA**

Etxebizitza BOE

EREMUAREN AZALERA (m <sup>2</sup> s)	6.005	E.A. m <sup>2</sup> c/m <sup>2</sup> s	1,99
AZALERA GARBIA (m <sup>2</sup> s)	3.132		
ZUZKIDURA PUBLIKOAK (m <sup>2</sup> s)	2.873		

HIRIGINTZAZKO BALDINTZAK		Erabilera Xehekatuak	
IRABAZBIDEZKO ERABILERA ERAIK (m <sup>2</sup> c)	POND KOEF (m <sup>2</sup> c Ezaug.erabil.)	Erab Homog. (m <sup>2</sup> c Ezaug.erabil.)	Etxeb. Kop.
Etxebizitza librea	0	0	0
Etxebizitza Babestua (BOE)	4.050	4.050	40
Hirugarren Sektorea eta E.B.	0	0	0
Garajea	1.350	2.183	
Jarduera Ekonomikoa	0	0	
<b>IRABAZBIDEZKOA GUZTIRA</b>	<b>5.400</b>	<b>6.233</b>	<b>40</b>
Ibilbideak	3.752		
Zona Berdea / Ezpanda	1.578		
Ekipamendua	0		
<b>EMAKIDAK GUZTIRA</b>	<b>5.330</b>		



**GARAPEN BALDINTZAK**

PLANGINTZA IRUDIA XEHETASUN AZTERKETA LAURTEKOA 1º  
 ESKU HARTZE SISTEMA OSAGARRIA

**HIRIGINTZAZKO KARGAK**

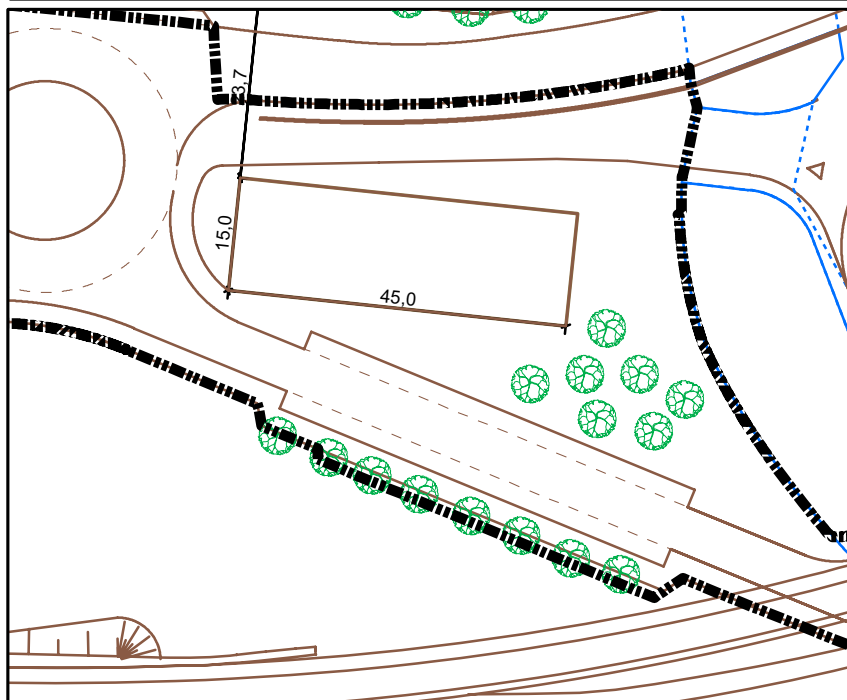
Bertan dauden etxebizitza eta bestelako jarduera guztiak lekuz aldatu eta kokatzeko, eta ordenamendu berriarekin adostu ezinezkoak diren eraikin guztiak eraisteko kostuak bere gain hartu beharko ditu. Murrategi auzora sartzeko errepide berria egingo da eta zubiarekiko lotura egingo zaio. Jabari publikotzat hartuko da eraikuntzak okupatzen ez duen lurzoruko osoa.

**OHARRAK**

Kale berriaren eta Barrena kalearen arteko lotura egiterakoan, ez dira kontuan hartuko Sautxi eta Azitain lotuko dituen errepidea egiteko lanak. Zaratak sortutako ondorioak zuzentzeko neurri egokiak hartu beharko dira

**ANTOLAMENDUAREN PARAMETROAK**

Profila	S+B+6
Sestraz behetiko solairu kopurua	1
Sestraz gaindiko solairu kopurua	7
<b>ERAIKIGARRITASUNA</b>	<b>ERABILERA</b>
Sestraz behetik	Garajea
Sobre Rasante	<b>SESTRAZ BEHETIKOA GUZTIRA</b>
	Garajea
	Hirugarren Sektorea eta E.B.
	Bizitegiak
	Ekipamendua
	Produktziozkoa
	<b>SESTRAZ GAINETIKOA GUZTIRA</b>



140.01 A.I. AZITAIN BIDE 2B JARDUKETA INTEGRATUA

